

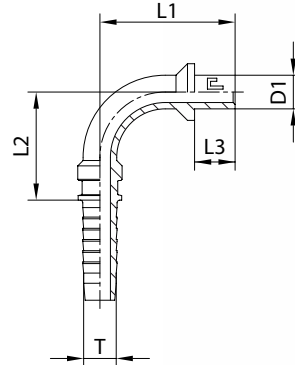
**CURVA A 90° CON CODOLO LISCIO - ISO 8434-1 (DIN 2353) 90° ELBOW STANDPIPE - ISO 8434-1 (DIN 2353)**

Serie L/S

L/S Series

Codice/Code: 7014..

Tipo/Type: BEL90/BES90



CODICE Code	Ø interno tubo T I.D. hose			Ø codolo standpipe Ø D1	L1	L2	L3	PN WP [bar]
	DN	size	INCH					
701401	5	-3	3/16	6L/S	39	22,5	19	415
701402	5	-3	3/16	8L/S	39,5	22,5	22,5	415
701403	6	-4	1/4	6L/S	39	22,5	19	450
701404	6	-4	1/4	8L/S	39,5	22,5	22,5	450
701405	6	-4	1/4	10L/S	38,5	22,5	21,5	450
701406	6	-4	1/4	12L/S	43,5	22,5	25,5	450
701407	8	-5	5/16	10L/S	44,5	27	21,5	350
701408	8	-5	5/16	12L/S	48,5	27	25,5	350
701409	10	-6	3/8	10L/S	48,5	31	21,5	445
701410	10	-6	3/8	12L/S	52,5	31	25,5	445
701411	10	-6	3/8	14S	50,5	31	23,5	445
701412	10	-6	3/8	15L	50	31	23	315
701413	12	-8	1/2	14S	54,5	38,5	23,5	415
701414	12	-8	1/2	15L	54	38,5	23	315
701415	12	-8	1/2	16S	55	38,5	24	400
701416	12	-8	1/2	18L	52,5	38,5	21,5	315
701417	16	-10	5/8	18L	56,5	43,5	21,5	315
701418	16	-10	5/8	20S	63	43,5	28	350
701419	19	-12	3/4	20S	74	50,5	28	350
701420	19	-12	3/4	22L	68,5	50,5	22,5	160
701421	19	-12	3/4	25S	77	50,5	31	350
701422	25	-16	1	25S	81	70,5	31	280
701423	25	-16	1	28L	74	70,5	24	160
701424	25	-16	1	30S	84	70,5	34	280
701425	31	-20	1 1/4	35L	96,5	82,5	30,5	160
701426	31	-20	1 1/4	38S	106	82,5	40	210
701427	38	-24	1 1/2	38S	119,5	108	40	185
701428	38	-24	1 1/2	42L	112	108	32,5	160