



power hydraulics

pompy zębate



www.hydropress.pl

Spis Treści

Grupa 1	pompa zębata typ: HPPZ1...E	strona 1-2
	pompa zębata typ: HPPZ1...B	strona 3-4
	pompa zębata typ: HPPZ1...B...V	strona 5-6
	pompa zębata typ: HPPZ1...S	strona 7-8
	pompa zębata typ: HPPZ1...D	strona 9-10
Grupa 2	pompa zębata typ: HPPZ2...A	strona 11-12
	pompa zębata typ: HPPZ2...C	strona 13-14
	pompa zębata typ: HPPZ2...R	strona 15-16
	pompa zębata typ: HPPZ2...H	strona 17-18
	pompa zębata typ: HPPZ2...GX (GY)	strona 19-20
Grupa 3	pompa zębata typ: HPPZ3...N	strona 21-22
	pompa zębata typ: HPPZ3...M	strona 23-24
	kołnierze przyłączeniowe pomp zębatych	strona 25-26-27
	dane techniczne/wzory obliczeniowe	strona 28
	kołnierze pośrednie/sprzęgła	strona 29-30

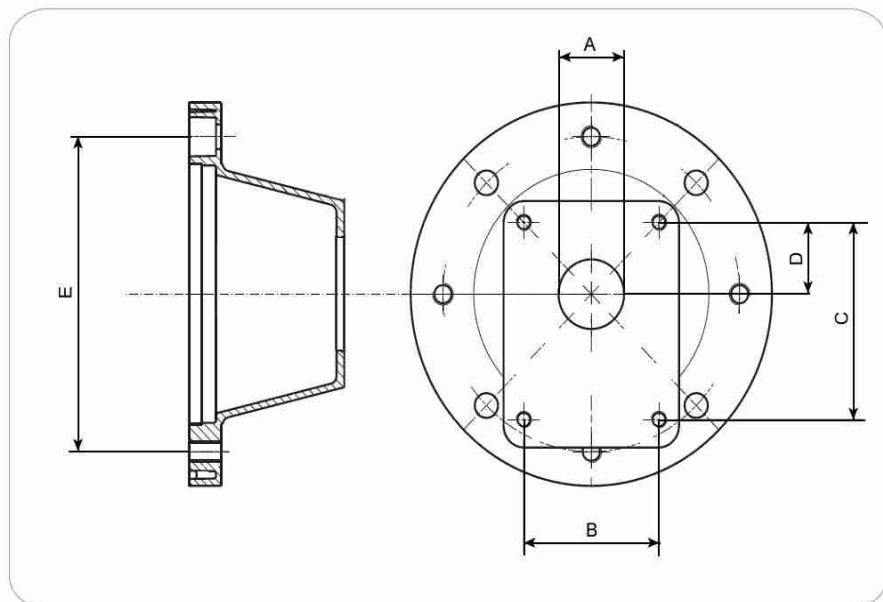
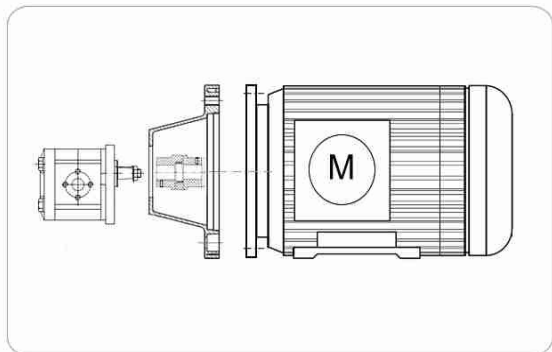


Łączniki pośrednie: pompa hydrauliczna- silnik elektryczny

Łączniki pośrednie służą do połączenia w osi, pompy hydraulicznej oraz silnika elektrycznego typu B3-B5
 Składają się z:

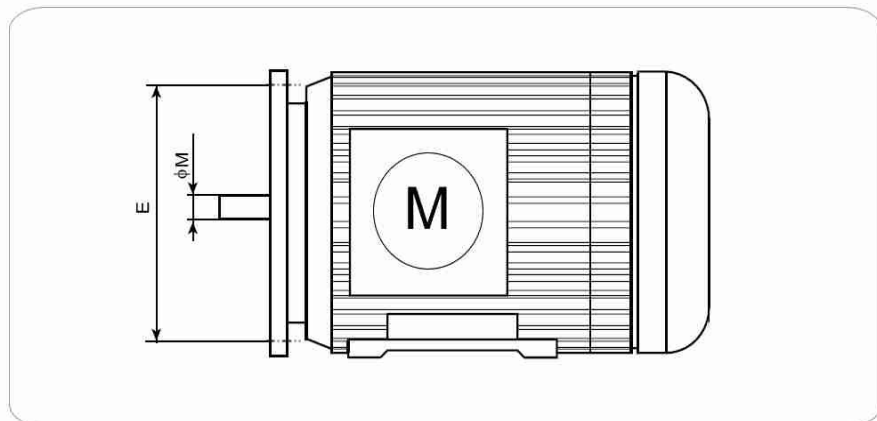
- aluminiowego łącznika łączącego na śruby kołnierza silnika i pompy
- dwóch połówek sprzęgła
- elastycznego łącznika

Możliwość montażu w pozycji poziomej lub pionowej.
 Materiał: łącznik: aluminium
 sprzęgło: aluminium, stal lub żeliwo
 wkładka elastyczna: poliuretan



Łącznik pośredni dla pomp hydraulicznych z kołnierzem prostokątnym, europejskim

Kod X	Grupa Pomp	Typ Wałka	Zamek	B	C	D
			A	[mm]	[mm]	[mm]
10	1	Stożkowy 1:8	25.4	52.4	72	26.2
11	1	Cylindryczny $\phi 12$	30	56	73	24.5
12	1	Stożkowy 1:8	30	56	73	24.5
20	2	Stożkowy 1:8	36.5	71.5	96.2	32.5
30	3	Stożkowy 1:8	50.8	98.5	128	43



Silnik elektryczny B3-B5

Kod Y	Moc silnika el.	Wątek ϕM	ϕE
[-]	1500 obr/min [kW]	[mm]	[mm]
71	0.25 - 0.37	14	130
80	0.53 - 0.75	19	165
90	1.1 - 1.5	24	165
100	2.2 - 4.0	28	215
112	2.2 - 4.0	28	215
132	5.5 - 7.5	38	265
160	11 - 15	42	300
180	18.5 - 22	48	300



Łączniki pośrednie: pompa hydrauliczna- silnik elektryczny

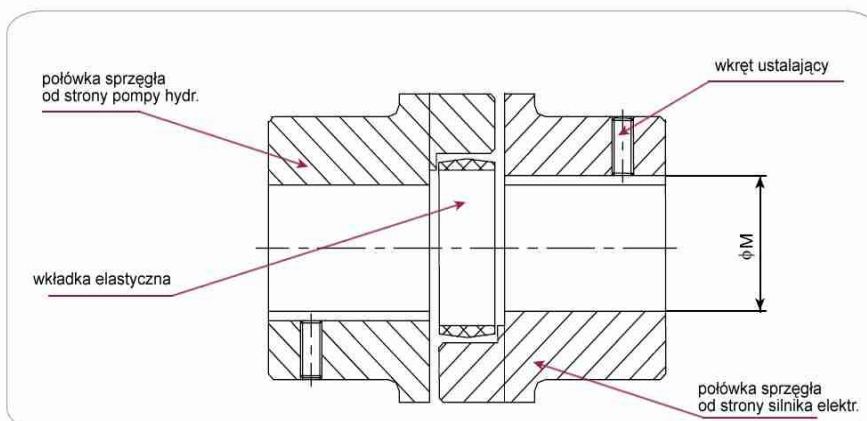

HPKP - X - Y

- łącznik pompa hydr.-silnik elektr.
- kod grupy pompy hydr.
10; 11; 12; 20; 30
- kod wielkości silnika elektr.
71; 80; 90; 100; 112; 132; 160; 180

X \ Y	71	80	90	100	112	132	160	180
10	x	x	x	x	x	x		
11	x	x	x	x	x	x		
12	x	x	x	x	x	x		
20		x	x	x	x	x	x	x
30				x	x	x	x	x


HPSE - X - Y A *

- sprzęgło elastyczne: pompa hydr.- silnik elektr.
- kod grupy pompy hydr.
10; 11; 12; 20; 30
- kod wielkości silnika elektr.
71; 80; 90; 100; 112; 132; 160; 180
- materiał:
"A"- aluminium (domyślnie); "S"- stal; "Z"- żeliwo
- **"- ew. dodatkowy opis



① - prawidłowy dobór sprzęgła jest uzależniony od wielu czynników, tj. prędkości obr., momenty obrotowe, skrecające, bezwładności, temperatura otoczenia, liczba załączeń, itp.. Powyższy dobór sprzęgła ma tylko charakter poglądowy.

SIEDZIBA
Elbląg 82-300, ul. Rawska 19B

Dział Handlowy
tel.: 0048 55 235 77 01
fax: 0048 55 232 37 98
e-mail: elblag@hydropress.pl

ODDZIAŁ HANDLOWY
Gdańsk 80-958, ul. Na Ostrowiu 1

Dział Handlowy
tel.: 0048 58 301 97 25
fax: 0048 58 324 99 98
e-mail: gdansk@hydropress.pl

ODDZIAŁ HANDLOWY
Rumia 84-230, ul. Sobieskiego 45

Dział Handlowy
tel.: 0048 58 679 34 15
fax: 0048 58 671 08 74
e-mail: rumia@hydropress.pl

ODDZIAŁ HANDLOWY
Olsztyn 10-424, ul. Budowlana 5

Dział handlowy
tel.: 0048 89 532 01 05
fax: 0048 89 715 21 42
e-mail: olsztyn@hydropress.pl

BIURO HANDLOWE W PŁOCKU
Płock 09-400, ul. Dybowskiego 27

tel.: 0048 669 282 878
e-mail: plock@hydropress.pl

ODDZIAŁ NA UKRAINIE
ООО "Гидропресс Силовая Гидравлика"
02099, г.Київ, ул.Бориспольская, 9, а/я 73
tel: 0038 044 369 53 27
fax: 0038 044 369 53 27
e-mail: office@hydropress.com.ua

