

# POMPY ZĘBATE

## GRUPA 1

---

POMPY ZĘBATE; GRUPA 1

OZNACZENIE POMPY

Seria	Pompa	Grupa	Objętość geom.	Pokrywa przednia	Walek	Obroty	Gniazda	Pozycja gniazd	Uszczelnienie	Opcje
HP	PZ	1 -	0.8	BA	1	P Prawe	11	CC	-	
			1.1		2		L Lewe	22	AA	
			1.3		3	R Dwukier.		33	BC	
			1.6	B			44	CA	T	
			1.8		BK			BB	N	
			2.1	E				CC		
			2.7							
			3.2							
			3.7							
			4.2							
			4.8							
			5.8							
			7.0							
			8.0							

pozycja gniazd przyłączeniowych

- CC: ssawne-boczne; tłoczne-boczne
- AA: ssawne-przednie; tłoczne-przednie
- BA: ssawne-tylne; tłoczne-przednie
- BC: ssawne-tylne; tłoczne-boczne
- CA: ssawne-boczne; tłoczne-przednie
- BB: ssawne-tylne; tłoczne-tylne

uszczelnienia

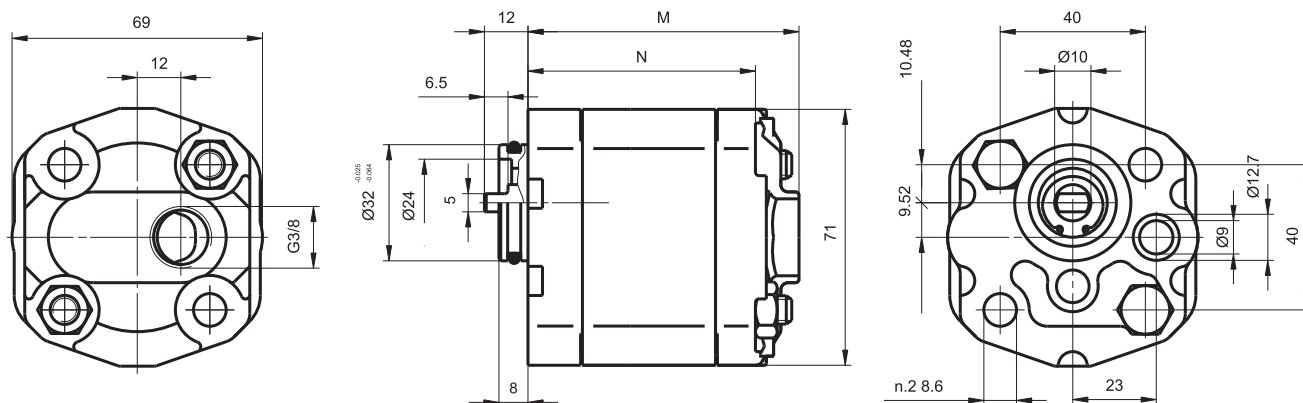
- (domyślnie): odpowiednie dla zakresu temperatur pracy: -10 C do +80 C
- V: odpowiednie dla zakresu temperatur pracy: -10 C do +120 C
- H: odpowiednie dla zakresu temperatur pracy: -40 C do +80 C
- T: odpowiednie dla ciśnienia na ssaniu max. 3 i 6 bar abs.
- N: odpowiednie dla ciśnienia na ssaniu max. 3 i 10 bar abs.

# HPPZ1...BA...AA



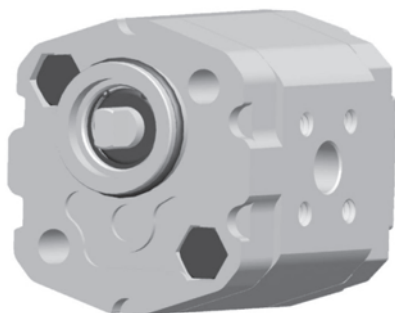
Pokrywa przednia do montażu płytowego, z o-ringiem;  
z gniazdem ciśnieniowym Ø9mm.  
Rozstaw śrub mocujących 40x40mm; zamek: Ø32mm  
Gniazdo ssące w pokrywie tylnej, G3/8"BSPP  
Do montażu pompy: 2 śruby M8; moment dokręcenia: 27±3 Nm

IN OUT



Typ	Objętość geom. (cm <sup>3</sup> /obr)	Ciśnienie maksymalne			obroty max (obr/min)	obroty min (obr/min)	Wymiary	
		P1 bar	P2 bar	P3 bar			M mm	N mm
HPPZ1-0.8BA...	0.8	230	250	270	6000	1000	73.5	61.5
HPPZ1-1.1BA...	1.1	230	250	270	6000	1000	74	62
HPPZ1-1.3BA...	1.3	230	250	270	6000	1000	75	63
HPPZ1-1.6BA...	1.6	230	250	270	6000	1000	76	64
HPPZ1-1.8BA...	1.8	230	250	270	6000	1000	77	65
HPPZ1-2.1BA...	2.1	230	250	270	6000	1000	78	66
HPPZ1-2.7BA...	2.7	230	250	270	6000	800	80	68
HPPZ1-3.2BA...	3.2	210	230	250	5000	800	82	70
HPPZ1-3.7BA...	3.7	210	230	250	4500	800	84	72
HPPZ1-4.2BA...	4.2	210	230	250	4000	800	86	74
HPPZ1-4.8BA...	4.8	190	210	230	3500	600	88	76
HPPZ1-5.8BA...	5.8	190	210	230	3000	600	92	80
HPPZ1-7.0BA...	7.0	160	180	200	2500	600	96	84
HPPZ1-8.0BA...	8.0	160	180	200	2100	600	100	88

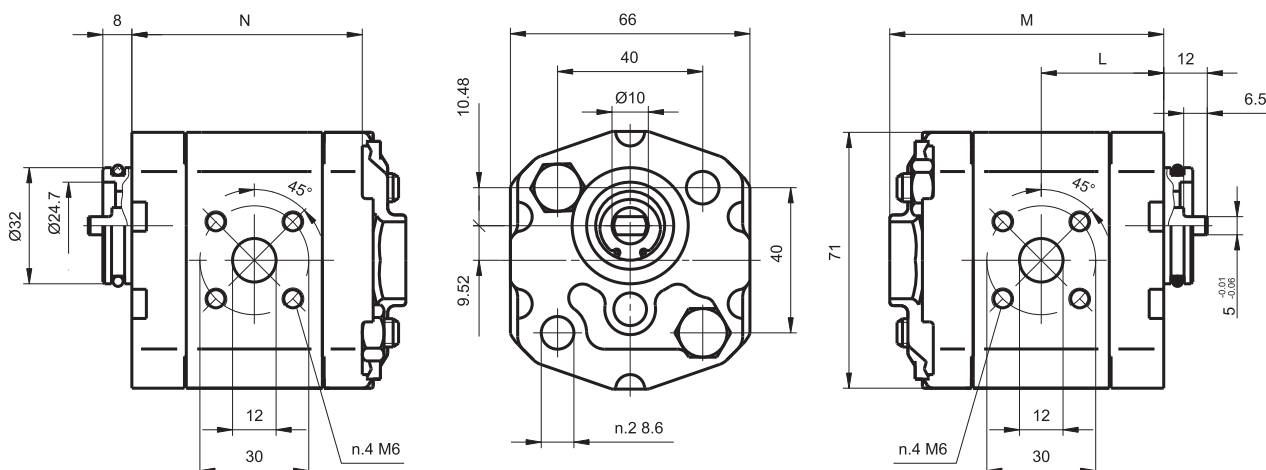
# HPPZ1...B



Pokrywa przednia do montażu płytowego, z o-ringiem;  
 Rozstaw śrub mocujących 40x40mm; zamek: Ø32mm;  
 Gniazdo ssące i ciśnieniowe po bokach;  
 Do montażu pompy: 2 śruby M8; moment dokręcenia:  $27 \pm 3$  Nm;  
 Pokrywy wykonane z aluminium;

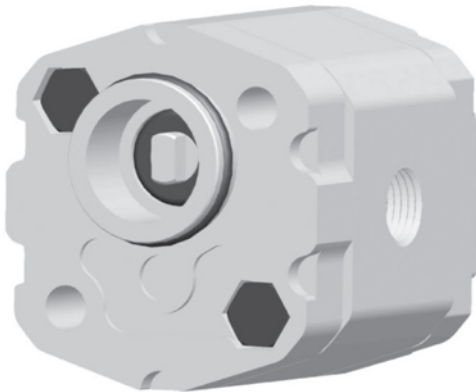
OUT

IN



Typ	Objętość geom. (cm <sup>3</sup> /obr)	Ciśnienie maksymalne			obroty max (obr/min)	obroty min (obr/min)	Wymiary		
		P1 bar	P2 bar	P3 bar			M mm	N mm	L mm
HPPZ1-0.8B...	0.8	230	250	270	6000	1000	73.5	61.5	32.8
HPPZ1-1.1B...	1.1	230	250	270	6000	1000	74	62	33
HPPZ1-1.3B...	1.3	230	250	270	6000	1000	75	63	33.5
HPPZ1-1.6B...	1.6	230	250	270	6000	1000	76	64	34
HPPZ1-1.8B...	1.8	230	250	270	6000	1000	77	65	34.5
HPPZ1-2.1B...	2.1	230	250	270	6000	1000	78	66	35
HPPZ1-2.7B...	2.7	230	250	270	6000	800	80	68	36
HPPZ1-3.2B...	3.2	210	230	250	5000	800	82	70	37
HPPZ1-3.7B...	3.7	210	230	250	4500	800	84	72	38
HPPZ1-4.2B...	4.2	210	230	250	4000	800	86	74	39
HPPZ1-4.8B...	4.8	190	210	230	3500	600	88	76	40
HPPZ1-5.8B...	5.8	190	210	230	3000	600	92	80	42
HPPZ1-7.0B...	7.0	160	180	200	2500	600	96	84	44
HPPZ1-8.0B...	8.0	160	180	200	2100	600	100	88	46

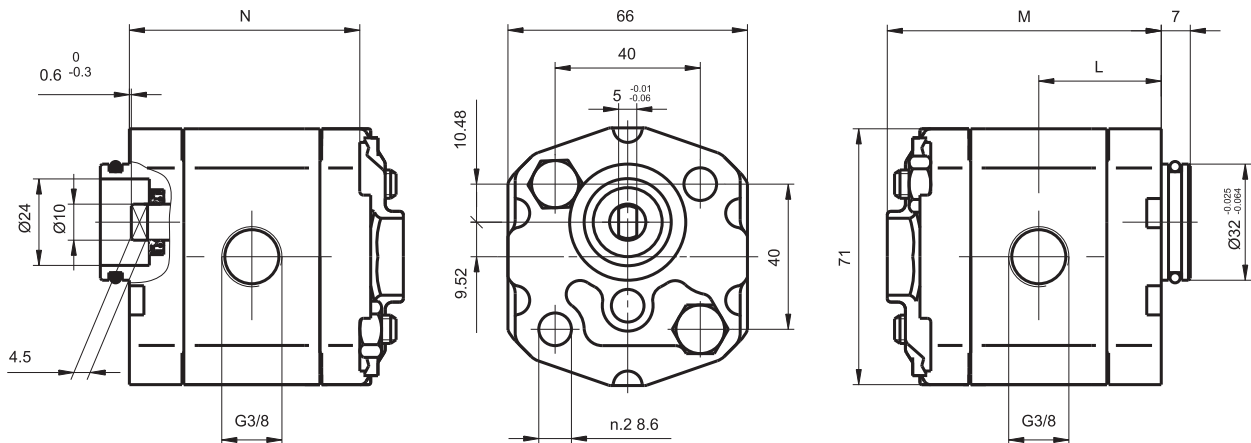
# HPPZ1...BK



Pokrywa przednia do montażu płytowego, z o-ringiem;  
 Rozstaw śrub mocujących 40x40mm; zamek: Ø32mm;  
 Gniazdo ssące i ciśnieniowe po bokach;  
 Do montażu pompy: 2 śruby M8; moment dokręcenia:  $27 \pm 3$  Nm;  
 Pokrywy wykonane z aluminium;

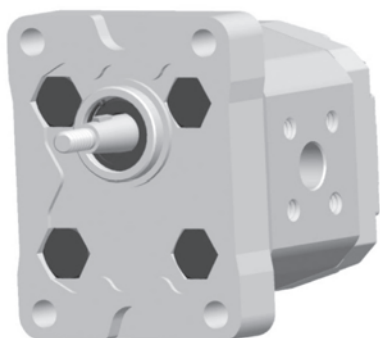
OUT

IN



Typ	Objętość geom. (cm <sup>3</sup> /obr)	Ciśnienie maksymalne			obroty max (obr/min)	obroty min (obr/min)	Wymiary		
		P1 bar	P2 bar	P3 bar			M mm	N mm	L mm
HPPZ1-0.8BK...	0.8	230	250	270	6000	1000	73.5	61.5	32.8
HPPZ1-1.1BK...	1.1	230	250	270	6000	1000	74	62	33
HPPZ1-1.3BK...	1.3	230	250	270	6000	1000	75	63	33.5
HPPZ1-1.6BK...	1.6	230	250	270	6000	1000	76	64	34
HPPZ1-1.8BK...	1.8	230	250	270	6000	1000	77	65	34.5
HPPZ1-2.1BK...	2.1	230	250	270	6000	1000	78	66	35
HPPZ1-2.7BK...	2.7	230	250	270	6000	800	80	68	36
HPPZ1-3.2BK...	3.2	210	230	250	5000	800	82	70	37
HPPZ1-3.7BK...	3.7	210	230	250	4500	800	84	72	38
HPPZ1-4.2BK...	4.2	210	230	250	4000	800	86	74	39
HPPZ1-4.8BK...	4.8	190	210	230	3500	600	88	76	40
HPPZ1-5.8BK...	5.8	190	210	230	3000	600	92	80	42
HPPZ1-7.0BK...	7.0	160	180	200	2500	600	96	84	44
HPPZ1-8.0BK...	8.0	160	180	200	2100	600	100	88	46

# HPPZ1...E

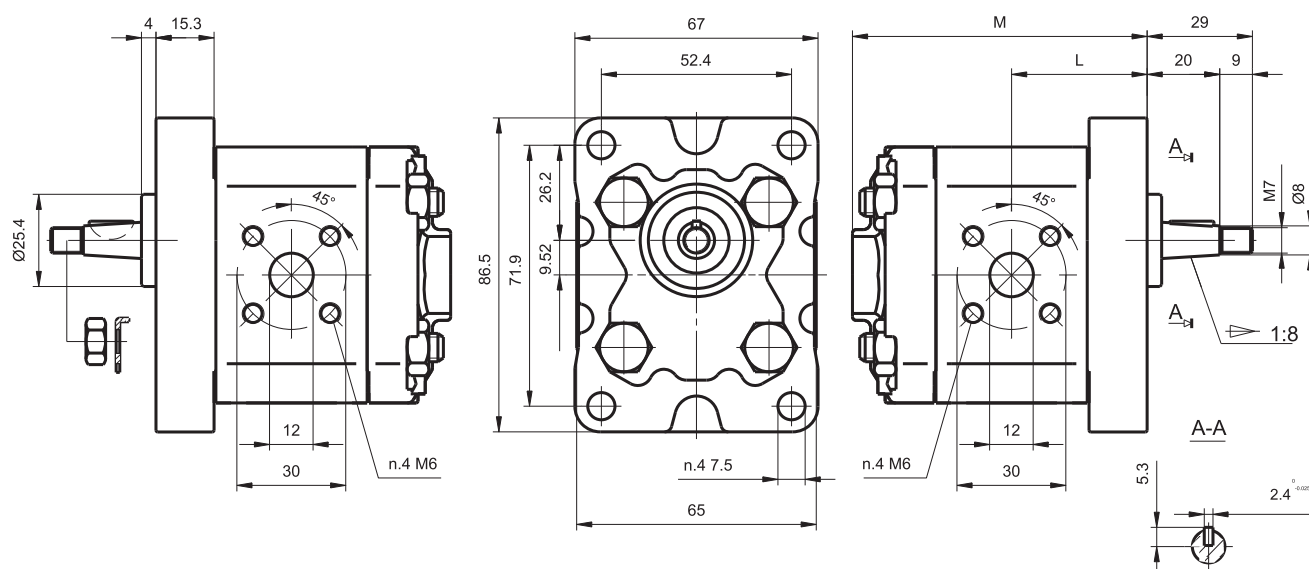


Pokrywa przednia prostokątna, wersja europejska;  
Rozstaw śrub mocujących 71.9x52.4mm; zamek: Ø25.4mm;  
Do montażu pompy: 4 śruby M8; moment dokręcenia: 27±3 Nm;  
Pokrywy wykonane z aluminium;

Standardowy typoszereg pomp przystosowany do montażu z silnikiem elektrycznym typu ISO B5.

OUT

IN



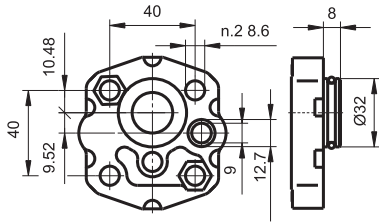
Typ	Objętość geom. (cm <sup>3</sup> /obr)	Ciśnienie maksymalne			obroty max (obr/min)	obroty min (obr/min)	Wymiary	
		P1 bar	P2 bar	P3 bar			M mm	L mm
HPPZ1-0.8E...	0.8	230	250	270	6000	1000	73.5	32.8
HPPZ1-1.1E...	1.1	230	250	270	6000	1000	74	33
HPPZ1-1.3E...	1.3	230	250	270	6000	1000	75	33.5
HPPZ1-1.6E...	1.6	230	250	270	6000	1000	76	34
HPPZ1-1.8E...	1.8	230	250	270	6000	1000	77	34.5
HPPZ1-2.1E...	2.1	230	250	270	6000	1000	78	35
HPPZ1-2.7E...	2.7	230	250	270	6000	800	80	36
HPPZ1-3.2E...	3.2	210	230	250	5000	800	82	37
HPPZ1-3.7E...	3.7	210	230	250	4500	800	84	38
HPPZ1-4.2E...	4.2	210	230	250	4000	800	86	39
HPPZ1-4.8E...	4.8	190	210	230	3500	600	88	40
HPPZ1-5.8E...	5.8	190	210	230	3000	600	92	42
HPPZ1-7.0E...	7.0	160	180	200	2500	600	96	44
HPPZ1-8.0E...	8.0	160	180	200	2100	600	100	46

## Grupa 1

### KONFIGURACJA POKRYW PRZEDNICH I WAŁKÓW

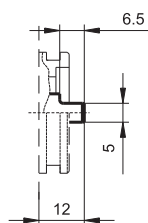
#### POKRYWY PRZEDNIE

#### WAŁKI



**BA**

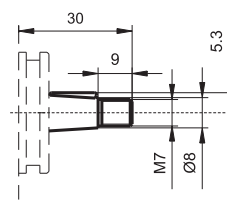
do montażu płytowego,  
z O-ringiem, z gniazdem ciśnieniowym  
w pokrywie przedniej



Tmax.=20 Nm

**3**

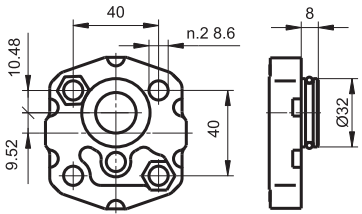
płaski, długi



Tmax.=25 Nm

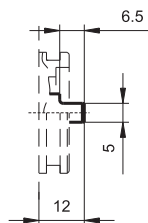
**1**

stożkowy 1:8  
wpust czólenkowy 2.4 h9



**B**

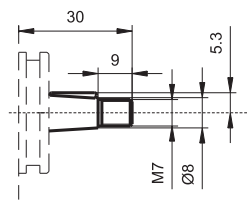
do montażu płytowego, z O-ringiem



Tmax.=20 Nm

**3**

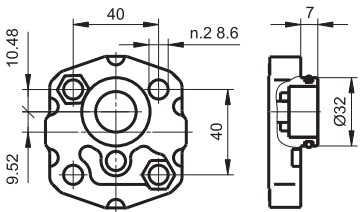
płaski, długi



Tmax.=25 Nm

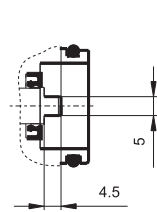
**1**

stożkowy 1:8  
wpust czólenkowy 2.4 h9



**BK**

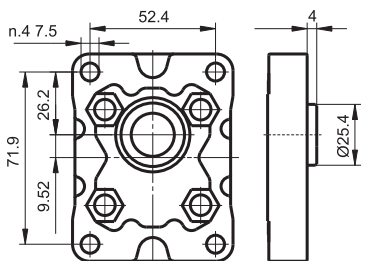
do montażu płytowego, z O-ringiem



Tmax.=20 Nm

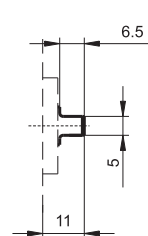
**2**

płaski, krótki



**E**

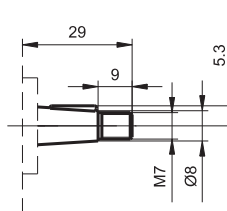
prostokątna, europejska



Tmax.=20 Nm

**3**

płaski, długi



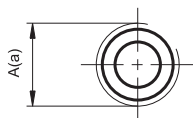
Tmax.=25 Nm

**1**

stożkowy 1:8  
wpust czólenkowy 2.4 h9

POMPY ZĘBATE; GRUPA 1

GNIAZDA PRZYŁĄCZENIOWE

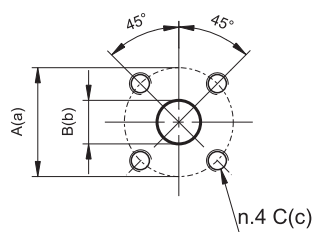


11

gwint wewnętrzny BSPP

HPPZ1	Gniazdo ssące	Gniazdo ciśnieniowe
objętość geom.	A	a
0,8 - 8 cm <sup>3</sup> /obr	G 3/8"BSPP	G 1/4"BSPP

\* występuje w konfiguracji z flanszami typu: E; B; BA; BK;  
 \* Uwaga: w przypadku flanszy typu BA, kanał ssący nie jest gwintowany

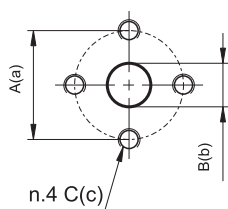


22

kołnierz kwadratowy, typ niemiecki (x); śruby metryczne

HPPZ1	Gniazdo ssące			Gniazdo ciśnieniowe		
	A	B	C	a	b	c
objętość geom.	30	12	M6	30	12	M6
0,8 - 8 cm <sup>3</sup> /obr						

\* występuje w konfiguracji z flanszami typu: E

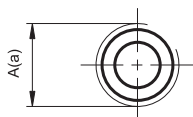


33

kołnierz kwadratowy, typ europejski (+); śruby metryczne

HPPZ1	Gniazdo ssące			Gniazdo ciśnieniowe		
	A	B	C	a	b	c
objętość geom.	30	12	M6	30	12	M6
0,8 - 8 cm <sup>3</sup> /obr						

\* występuje w konfiguracji z flanszami typu: E



44

gwint wewnętrzny BSPP

HPPZ1	Gniazdo ssące	Gniazdo ciśnieniowe
objętość geom.	A	a
0,8 - 8 cm <sup>3</sup> /obr	G 3/8"BSPP	G 3/8"BSPP

\* występuje w konfiguracji z flanszami typu: E; B; BA; BK;  
 \*Uwaga: w przypadku flanszy typu BA, kanał ssący nie jest gwintowany



## **CENTRALA ELBLĄG**

Ul. Rawska 19B  
82-300 Elbląg

tel. /+48/ 55 625 51 00

fax /+48/ 55 625 51 01

### **Dział Handlowy**

tel. /+48/ 55 625 51 51

[elblag@hydropress.pl](mailto:elblag@hydropress.pl)



[www.hydropress.pl](http://www.hydropress.pl)

### **ODDZIAŁ GDAŃSK**

tel. /+48/ 55 625 51 21

fax /+48/ 55 625 51 22

### **ODDZIAŁ RUMIA**

tel. /+48/ 58 679 34 15

fax /+48/ 55 625 51 25

### **ODDZIAŁ TYCHY**

tel. /+48/ 32 787 52 88

fax /+48/ 55 625 51 38

### **ODDZIAŁ OLSZTYN**

tel. /+48/ 89 532 01 05

fax /+48/ 89 715 21 42

### **ODDZIAŁ WARSZAWA**

tel. /+48/ 22 468 86 97

fax /+48/ 55 625 51 32

### **BIURO WE WROCŁAWIU**

tel. /+48/ 782 838 000

fax /+48/ 55 625 51 35

### **BIURO W KIELCACH**

tel. /+48/ 885 995 501

fax /+48/ 55 625 51 01

### **BIURO W KRAKOWIE**

tel. /+48/ 885 995 019

fax /+48/ 55 625 51 01

### **BIURO W OPOLU**

tel. /+48/ 885 995 011

fax /+48/ 55 625 51 01

### **BIURO W BYDGOSZCZY**

tel. /+48/ 790 222 771

fax /+48/ 55 625 51 01

### **BIURO W BIAŁYMSTOKU**

tel. /+48/ 89 532 01 05

fax /+48/ 89 715 21 42

### **BIURO W ŁODZI**

tel. /+48/ 609 221 421

fax /+48/ 89 715 21 42