

P O M P Y Z Ę B A T E

GRUPA 2.5

OZNACZENIE POMPY

Seria	Pompa	Grupa	Objętość geom.	Pokrywa przednia	Walek	Obroty	Gniazda	Pozycja gniazd	Uszczelnienie	Opcje			
HP	PZ	25	10	T	1	P	11	CC	-				
			12.5		2				Prawe		22	V	
			14	U	3	L	33	CC	H				
			16		4				Lewe		44	T	
			18		5				R			Dwukier.	N
			19		6								
			20		7								
			23		8								
			25		9								
			26.5										
			28										
			30										
			32										
			36										
			40										
			45										

pozycja gniazd przyłączeniowych

CC: ssawne-boczne; tłoczne-boczne

BC: ssawne-tylne; tłoczne-boczne

BB: ssawne-tylne; tłoczne-tylne

uszczelnienia

- (domyślnie): odpowiednie dla zakresu temperatur pracy: -10 C do +80 C

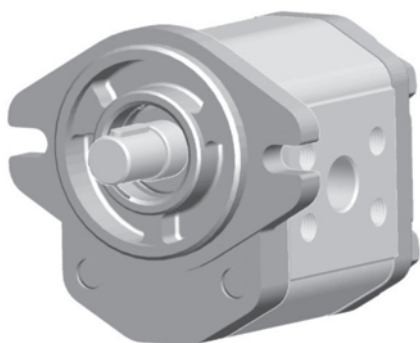
V: odpowiednie dla zakresu temperatur pracy: -10 C do +120 C

H: odpowiednie dla zakresu temperatur pracy: -40 C do +80 C

T: odpowiednie dla ciśnienia na ssaniu max. 3 i 6 bar abs.

N: odpowiednie dla ciśnienia na ssaniu max. 3 i 10 bar abs.

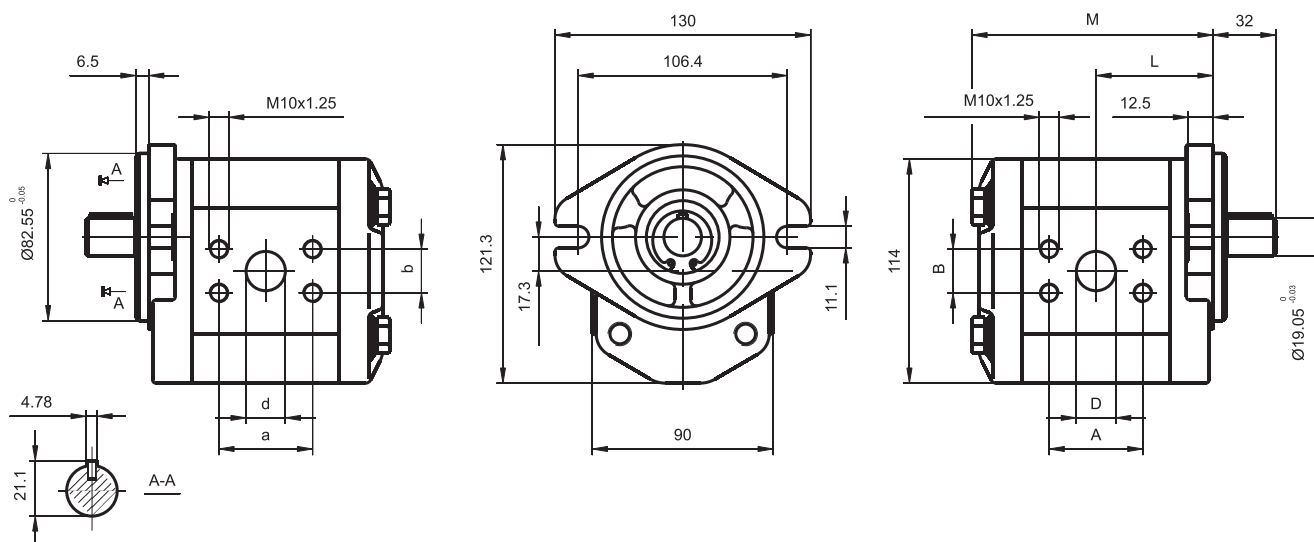
HPPZ25-...T



Pokrywa przednia typu SAE A (SAE J744C);
 Rozstaw śrub mocujących 106.4mm; zamek: Ø82.55mm;
 Do montażu pompy: 4 śruby M10; Moment dokręcenia:
 dla pokryw aluminiowych: 75-80Nm;
 dla pokryw żeliwnych: 130-135 Nm;

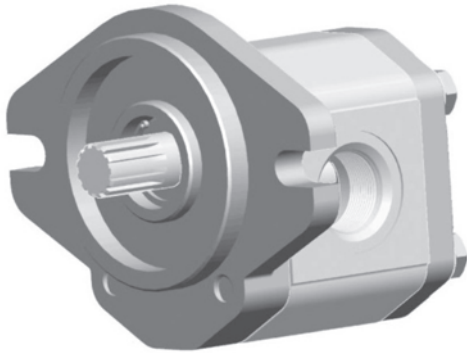
OUT

IN



Typ	Objętość geom. (cm ³ /obr)	Ciśnienie maksymalne			obroty max (obr/min)	obroty min (obr/min)	Wymiary							
		P1 bar	P2 bar	P3 bar			M mm	L mm	A mm	B mm	D mm	a mm	b mm	d mm
HPPZ25-10T...	10	250	270	290	4000	800	110	53.3	47.6	22.2	20	47.6	22.2	13
HPPZ25-12T...	12.5	250	270	290	4000	800	113	54.8	47.6	22.2	20	47.6	22.2	13
HPPZ25-14T...	14	250	270	290	4000	700	115	55.8	47.6	22.2	20	47.6	22.2	13
HPPZ25-16T...	16	250	270	290	3500	700	118	57.1	47.6	22.2	20	47.6	22.2	13
HPPZ25-18T...	18	250	270	290	3500	600	120	58.3	52.4	26.2	25	47.6	22.2	20
HPPZ25-19T...	19	250	270	290	3500	600	121	58.8	52.4	26.2	25	47.6	22.2	20
HPPZ25-20T...	20	250	270	290	3000	500	123	59.6	52.4	26.2	25	47.6	22.2	20
HPPZ25-23T...	23	230	250	260	3500	500	126	61.3	52.4	26.2	25	47.6	22.2	20
HPPZ25-25T...	25	230	250	260	3500	500	129	62.6	52.4	26.2	25	47.6	22.2	20
HPPZ25-26T...	26.5	230	250	260	3500	500	131	63.6	52.4	26.2	25	47.6	22.2	20
HPPZ25-28T...	28	230	250	260	3500	500	133	64.6	52.4	26.2	25	47.6	22.2	20
HPPZ25-30T...	30	230	250	260	3000	400	135	65.6	52.4	26.2	25	47.6	22.2	20
HPPZ25-32T...	32	200	230	250	3000	400	138	67.1	52.4	26.2	25	47.6	22.2	20
HPPZ25-36T...	36	200	230	250	2750	400	142	69.1	52.4	26.2	25	47.6	22.2	20
HPPZ25-40T...	40	160	180	200	2500	400	148	71.6	52.4	26.2	25	47.6	22.2	20
HPPZ25-45T...	45	160	180	200	2500	400	153	74.6	52.4	26.2	25	47.6	22.2	20

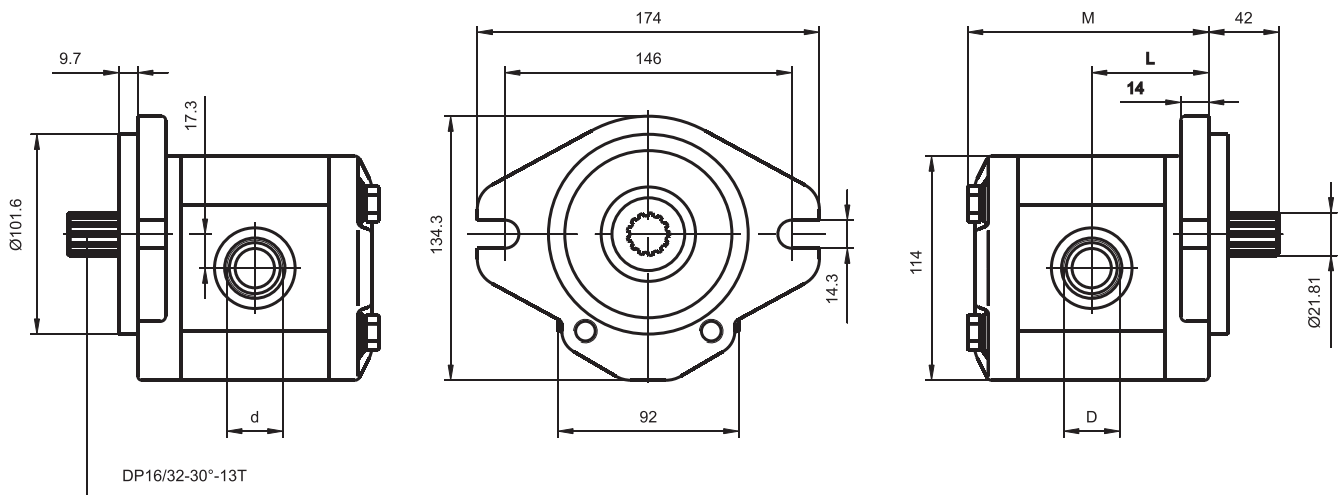
HPPZ25-...U



Pokrywa przednia typu SAE B (SAE J744C);
 Rozstaw śrub mocujących 146mm; zamek: Ø101.6mm;
 Do montażu pompy: 4 śruby M10; Moment dokręcenia:
 dla pokryw aluminiowych: 75-80Nm;
 dla pokryw żeliwnych: 130-135 Nm;

OUT

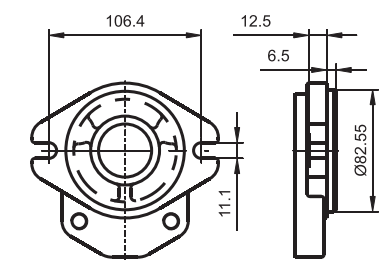
IN



Typ	Objętość geom. (cm ³ /obr)	Ciśnienie maksymalne			obroty max (obr/min)	obroty min (obr/min)	Wymiary			
		P1 bar	P2 bar	P3 bar			M mm	L mm	D	d
HPPZ25-10U...	10	280	290	300	4000	800	110	53.3	1 1/16-12UNF	7/8-14UNF
HPPZ25-12U...	12.5	280	290	300	4000	800	113	54.8	1 1/16-12UNF	7/8-14UNF
HPPZ25-14U...	14	280	290	300	4000	700	115	55.8	1 1/16-12UNF	7/8-14UNF
HPPZ25-16U...	16	280	290	300	3500	700	118	57.1	1 1/16-12UNF	7/8-14UNF
HPPZ25-18U...	18	280	290	300	3500	600	120	58.3	1 1/16-12UNF	7/8-14UNF
HPPZ25-19U...	19	280	290	300	3500	600	121	58.8	1 1/16-12UNF	7/8-14UNF
HPPZ25-20U...	20	280	290	300	3000	500	123	59.6	1 1/16-12UNF	7/8-14UNF
HPPZ25-23U...	23	250	265	280	3500	500	126	61.3	1 1/16-12UNF	7/8-14UNF
HPPZ25-25U...	25	250	265	280	3500	500	129	62.6	1 5/16-12UNF	1 1/16-12UNF
HPPZ25-26U...	26.5	250	265	280	3500	500	131	63.6	1 5/16-12UNF	1 1/16-12UNF
HPPZ25-28U...	28	250	265	280	3500	500	133	64.6	1 5/16-12UNF	1 1/16-12UNF
HPPZ25-30U...	30	250	265	280	3000	400	135	65.6	1 5/16-12UNF	1 1/16-12UNF
HPPZ25-32U...	32	230	245	260	3000	400	138	67.1	1 5/16-12UNF	1 1/16-12UNF
HPPZ25-36U...	36	230	245	260	2750	400	142	69.1	1 5/16-12UNF	1 1/16-12UNF
HPPZ25-40U...	40	190	200	210	2500	400	148	71.6	1 5/16-12UNF	1 1/16-12UNF
HPPZ25-45U...	45	190	200	210	2500	400	153	74.6	1 5/16-12UNF	1 1/16-12UNF

KONFIGURACJA POKRYW PRZEDNICH I WAŁKÓW

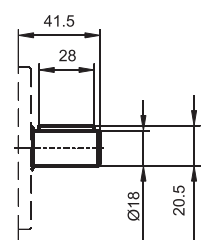
POKRYWY PRZEDNIE



T

SAE A, 2-otworowa

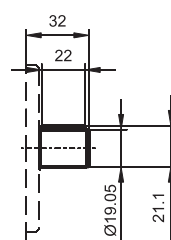
WAŁKI



Tmax.=180 Nm

1

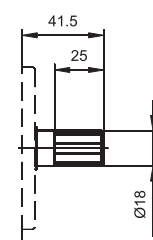
cylicydryczny
wpust przymat.6 h9



Tmax.=190 Nm

2

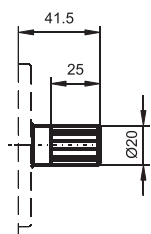
SAE A -3/4" cylindryczny
wpust przymat. 4.7



Tmax.=200 Nm

6

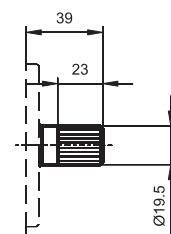
∩ wielowypust
4 zęby -18x15x5



Tmax.=240 Nm

7

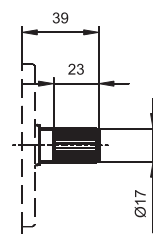
wielowypust
6 zębów -20x16x4



Tmax.=220 Nm

8

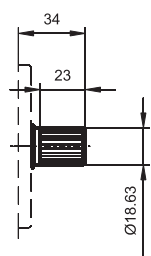
wielowypust
1.5m-30°, 12 zębów



Tmax.=200 Nm

5

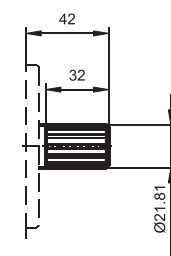
SAE A-11/16"; wielowypust
DP16/32-30°, 10 zębów



Tmax.=210 Nm

3

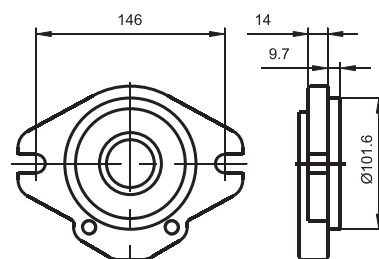
SAE A-3/4"; wielowypust
DP16/32-30°, 11 zębów



Tmax.=300 Nm

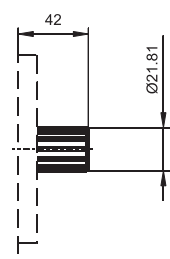
4

SAE B-7/8"; wielowypust
DP16/32-30°, 13 zębów



U

SAE B, 2-otworowa

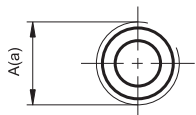


Tmax.=300 Nm

standard **9**

SAE B-7/8"; wielowypust
DP16/32-30°, 13 zębów

GNIAZDA PRZYŁĄCZENIOWE

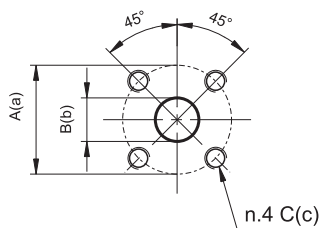


11

gwint wewnętrzny BSPP

HPPZ25	Gniazdo ssące	Gniazdo ciśnieniowe
objętość geom.	A	a
10 - 23 cm ³ /obr	G 3/4"BSPP	G 1/2"BSPP
25 - 45 cm ³ /obr	G 1"BSPP	G 3/4"BSPP

* występuje w konfiguracji z flanszami typu: T ;U ;

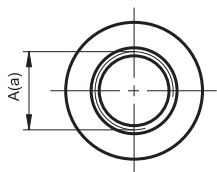


22

kołnierz kwadratowy, typ niemiecki (x); śruby metryczne

HPPZ25	Gniazdo ssące			Gniazdo ciśnieniowe		
	A	B	C	a	b	c
objętość geom.						
10 - 16 cm ³ /obr	55	20	M8	55	13	M8
18 - 45 cm ³ /obr	55	25	M8	55	20	M8

* występuje w konfiguracji z flanszami typu: T; U ;

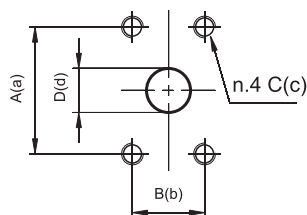


44

gwint wewnętrzny UNF

HPPZ25	Gniazdo ssące	Gniazdo ciśnieniowe
objętość geom.	A	a
10 - 23 cm ³ /obr	11/16-12 UNF	7/8-14 UNF
25 - 45 cm ³ /obr	15/16-12 UNF	11/16-12 UNF

* występuje w konfiguracji z flanszami typu: T ; U ;



55

kołnierz prostokątny, typ SAE ; śruby metryczne

HPPZ25	Gniazdo ssące				Gniazdo ciśnieniowe			
	A	B	C	D	a	b	c	d
objętość geom.								
10 - 16 cm ³ /obr	47.6	22.2	M10	20	47.6	22.2	M10	13
18 - 45 cm ³ /obr	52.4	26.2	M10	25	47.6	22.2	M10	20

* występuje w konfiguracji z flanszami typu: T ; U ;

CENTRALA ELBLĄG

Ul. Rawska 19B
82-300 Elbląg

tel. /+48/ 55 625 51 00

fax /+48/ 55 625 51 01

Dział Handlowy

tel. /+48/ 55 625 51 51

elblag@hydropress.pl



www.hydropress.pl

ODDZIAŁ GDAŃSK

tel. /+48/ 55 625 51 21

fax /+48/ 55 625 51 22

ODDZIAŁ RUMIA

tel. /+48/ 58 679 34 15

fax /+48/ 55 625 51 25

ODDZIAŁ TYCHY

tel. /+48/ 32 787 52 88

fax /+48/ 55 625 51 38

ODDZIAŁ OLSZTYN

tel. /+48/ 89 532 01 05

fax /+48/ 89 715 21 42

ODDZIAŁ WARSZAWA

tel. /+48/ 22 468 86 97

fax /+48/ 55 625 51 32

BIURO WE WROCŁAWIU

tel. /+48/ 782 838 000

fax /+48/ 55 625 51 35

BIURO W KIELCACH

tel. /+48/ 885 995 501

fax /+48/ 55 625 51 01

BIURO W KRAKOWIE

tel. /+48/ 885 995 019

fax /+48/ 55 625 51 01

BIURO W OPOLU

tel. /+48/ 885 995 011

fax /+48/ 55 625 51 01

BIURO W BYDGOSZCZY

tel. /+48/ 790 222 771

fax /+48/ 55 625 51 01

BIURO W BIAŁYMSTOKU

tel. /+48/ 89 532 01 05

fax /+48/ 89 715 21 42

BIURO W ŁODZI

tel. /+48/ 609 221 421

fax /+48/ 89 715 21 42