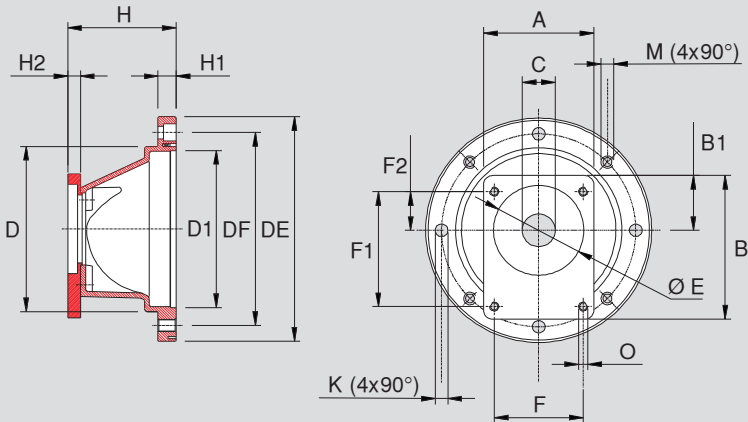


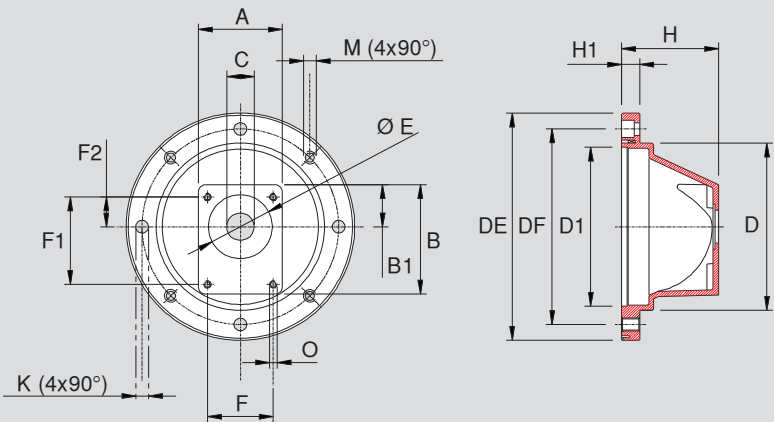


# TECHNIKA NAPĘDOWA

## KOŁNIERZE SETCO



**LANTERNA COMPOSTA  
ASSEMBLED BELL HOUSING**



**LANTERNA MONOBLOCCO  
ONE-PIECE BELL HOUSING**

MOTORE 4 POLI 4 POLE MOTOR 1450 rpm			DIMENSIONI LANTERNA (mm) / BELL HOUSING DIMENSIONS (mm)																								
Kw	TAGLIA SIZE	HP	LANTERNA BELL HOUSING			A	B	B1	D	DI	DF	DE	H	H1	H2	K			M			C	E	F	F1	F2	O
			M	S	8F/4F											4F-8F	4F	8F	Ø	M	Ø						
0,12 ÷ 0,18	63	0,16 ÷ 0,25	140	M	S	8F/4F	05U	72	89	34,5	97	95	115	140	60	12	///	Ø 10	M8	Ø 10	22	///	///	66	25,5	M6	
							140	72	89	34,5	97	95	115	140	60	12	///	Ø 10	M8	Ø 10	22	///	///	66	25,5	M6	
							1CA	72	89	34,5	97	95	115	140	60	12	///	Ø 10	M8	Ø 10	30	///	56	73	24,5	M6	
			140	M	E	8F/4F	1MA	72	89	34,5	97	95	115	140	60	12	///	Ø 10	M8	Ø 10	30	///	56	73	24,5	M6	
							1UN	72	89	34,5	97	95	115	140	60	12	///	Ø 10	M8	Ø 10	25,4	///	52	72	26,2	M6	
							ZBR	72	89	34,5	97	95	115	140	60	12	///	Ø 10	M8	Ø 10	32	///	40	40	10,3	M8	
							1CA	72	89	34,5	97	95	115	140	60	12	///	Ø 10	M8	Ø 10	30	67,5	56	73	24,5	M6	
							1MA	72	89	34,5	97	95	115	140	60	12	///	Ø 10	M8	Ø 10	30	67,5	56	73	24,5	M6	
							1UN	72	89	34,5	97	95	115	140	60	12	///	Ø 10	M8	Ø 10	25,4	67,5	52	72	26,2	M6	
0,25 ÷ 0,37	71	0,35 ÷ 0,5	160	M	S	8F/4F	05U	72	89	34,5	110	110	130	160	70	14	///	Ø 10	M8	Ø 10	22	///	///	66	25,5	M6	
							160	72	89	34,5	110	110	130	160	70	14	///	Ø 10	M8	Ø 10	22	///	///	66	25,5	M6	
							1CA	72	89	34,5	110	110	130	160	70	14	///	Ø 10	M8	Ø 10	30	///	56	73	24,5	M6	
			160	M	E	8F/4F	1MA	72	89	34,5	110	110	130	160	70	14	///	Ø 10	M8	Ø 10	30	///	56	73	24,5	M6	
							1UN	72	89	34,5	110	110	130	160	70	14	///	Ø 10	M8	Ø 10	25,4	///	52	72	26,2	M6	
							ZBR	72	89	34,5	110	110	130	160	70	14	///	Ø 10	M8	Ø 10	32	///	40	40	10,3	M8	
							1CA	72	89	34,5	110	110	130	160	70	14	///	Ø 10	M8	Ø 10	30	67,5	56	73	24,5	M6	
							1MA	72	89	34,5	110	110	130	160	70	14	///	Ø 10	M8	Ø 10	30	67,5	56	73	24,5	M6	
							1UN	72	89	34,5	110	110	130	160	70	14	///	Ø 10	M8	Ø 10	25,4	67,5	52	72	26,2	M6	

# DIMENSIONI LANTERNE PER POMPE AD INGRANAGGI BELL-HOUSING DIMENSIONS FOR GEARS PUMPS

MOTORE 4 POLI 4 POLE MOTOR 1450 rpm			DIMENSIONI LANTERNA (mm) / BELL HOUSING DIMENSIONS (mm)																									
Kw	TAGLIA SIZE	HP	LANTERNA BELL HOUSING		A	B	B1	D	DI	DF	DE	H	H1	H2	K		M		C	E	F	F1	F2	O				
															4F-8F	4F	8F											
55 ÷ 75	80	0,75 ÷ 1,0	M	S	8F/4F	05U	90	120	45	135	130	165	200	95	15,5	///	Ø11,5	M10	Ø11,5	22	///	///	66	25,5	M6			
						05U	90	120	45	135	130	165	200	95	15,5	///	Ø11,5	M10	Ø11,5	22	///	///	66	25,5	M6			
						1CA	90	120	45	135	130	165	200	95	15,5	///	Ø11,5	M10	Ø11,5	30	///	56	73	24,5	M6			
						1MA	90	120	45	135	130	165	200	95	15,5	///	Ø11,5	M10	Ø11,5	30	///	56	73	24,5	M6			
						1UN	90	120	45	135	130	165	200	95	15,5	///	Ø11,5	M10	Ø11,5	25,4	///	52	72	26,2	M6			
						ZBR	90	120	45	135	130	165	200	95	15,5	///	Ø11,5	M10	Ø11,5	32	///	40	40	10,3	M8			
						2UN	90	120	45	135	130	165	200	95	15,5	///	Ø11,5	M10	Ø11,5	36,5	///	71,5	96	32,5	M8			
						C	S	8F/4F	25T	122	155	54	135	130	165	200	106	15,5	11	Ø11,5	M10	Ø11,5	50,8	///	98,5	128	43	M8
									3MA	122	155	54	135	130	165	200	106	15,5	11	Ø11,5	M10	Ø11,5	50,8	///	98,5	128	43	M10
									3TS	122	155	54	135	130	165	200	106	15,5	11	Ø11,5	M10	Ø11,5	50,8	///	98,4	137	45	M10
									3UN	122	155	54	135	130	165	200	106	15,5	11	Ø11,5	M10	Ø11,5	50,8	///	98,5	128	42	M10
									35G	150	175	62	135	130	165	200	110	15,5	15	Ø11,5	M10	Ø11,5	60,3	///	127	148	48,2	M10
			35U	150	175				62	135	130	165	200	110	15,5	15	Ø11,5	M10	Ø11,5	60,3	///	114,3	149,5	49,2	M10			
			M	S	8F/4F	35M	150	175	62	135	130	165	200	110	15,5	15	Ø11,5	M10	Ø11,5	60	///	127	148	48,2	M12			
						ZFR	90	120	45	135	130	165	200	95	15,5	///	Ø11,5	M10	Ø11,5	80	///	72	100	34,5	M8			
						C	S	8F/4F	ZGR	150	175	62	135	130	165	200	108,5	15,5	13,5	Ø11,5	M10	Ø11,5	105	///	102	145	48	M10
									ZNR	150	175	62	135	130	165	200	108,5	15,5	13,5	Ø11,5	M10	Ø11,5	100	///	88,4	132	44,2	M10
						M	E	8F/4F	1CA	90	120	45	135	130	165	200	95	15,5	///	Ø11,5	M10	Ø11,5	30	///	56	73	24,5	M6
									1MA	90	120	45	135	130	165	200	95	15,5	///	Ø11,5	M10	Ø11,5	30	67,5	56	73	24,5	M6
			1UN	90	120				45	135	130	165	200	95	15,5	///	Ø11,5	M10	Ø11,5	25,4	67,5	52	72	26,2	M6			
			2UN	90	120				45	135	130	165	200	95	15,5	///	Ø11,5	M10	Ø11,5	36,5	67,5	71,5	96	32,5	M8			
			25T	122	155				54	135	130	165	200	106	15,5	11	Ø11,5	M10	Ø11,5	50,8	67,5	98,5	128	43	M8			
			3MA	122	155				54	135	130	165	200	106	15,5	11	Ø11,5	M10	Ø11,5	50,8	88	98,5	128	43	M10			
			C	E	8F/4F				3TS	122	155	54	135	130	165	200	106	15,5	11	Ø11,5	M10	Ø11,5	50,8	88	98,4	137	45	M10
									3UN	122	155	54	135	130	165	200	106	15,5	11	Ø11,5	M10	Ø11,5	50,8	88	98,5	128	42	M10
									35G	150	175	62	135	130	165	200	110	15,5	15	Ø11,5	M10	Ø11,5	60,3	88	127	148	48,2	M10
									35U	150	175	62	135	130	165	200	110	15,5	15	Ø11,5	M10	Ø11,5	60,3	88	114,3	149,5	49,2	M10
									35M	150	175	62	135	130	165	200	110	15,5	15	Ø11,5	M10	Ø11,5	60	88	127	148	48,2	M12

MOTORE 4 POLI 4 POLE MOTOR 1450 rpm			DIMENSIONI LANTERNA (mm) / BELL HOUSING DIMENSIONS (mm)																									
Kw	TAGLIA SIZE	HP	LANTERNA BELL HOUSING			A	B	B1	D	DI	DF	DE	H	H1	H2	K		M		C	E	F	F1	F2	O			
																4F-8F	4F	8F										
2,2 ÷ 3	100	3 ÷ 4	M	S	8F/4F	1CA	92	121	46,5	184	180	215	250	106	20	///	Ø14,5	M12	Ø14,5	30	///	56	73	24,5	M6			
						1MA	92	121	46,5	184	180	215	250	106	20	///	Ø14,5	M12	Ø14,5	30	///	56	73	24,5	M6			
						1UN	92	121	46,5	184	180	215	250	106	20	///	Ø14,5	M12	Ø14,5	25,4	///	52	72	26,2	M6			
						ZBR	92	121	46,5	184	180	215	250	106	20	///	Ø14,5	M12	Ø14,5	32	///	40	40	10,3	M8			
						2UN	92	121	46,5	184	180	215	250	106	20	///	Ø14,5	M12	Ø14,5	36,5	///	71,5	96	32,5	M8			
						25T	122	155	54	184	180	215	250	118	20	12	Ø14,5	M12	Ø14,5	50,8	///	98,5	128	43	M8			
						3MA	122	155	54	184	180	215	250	118	20	12	Ø14,5	M12	Ø14,5	50,8	///	98,5	128	43	M10			
						3TS	122	155	54	184	180	215	250	118	20	12	Ø14,5	M12	Ø14,5	50,8	///	98,4	137	45	M10			
						3UN	122	155	54	184	180	215	250	118	20	12	Ø14,5	M12	Ø14,5	50,8	///	98,5	128	42	M10			
						35G	150	175	62	184	180	215	250	120	20	14	Ø14,5	M12	Ø14,5	60,3	///	127	148	48,2	M10			
		35U	150	175	62	184	180	215	250	120	20	14	Ø14,5	M12	Ø14,5	60,3	///	114,3	149,5	49,2	M10							
		35M	150	175	62	184	180	215	250	120	20	14	Ø14,5	M12	Ø14,5	60	///	127	148	48,2	M12							
		4	112	5,5	M	S	8F/4F	1CA	92	121	46,5	184	180	215	250	106	20	///	Ø14,5	M12	Ø14,5	30	67,5	56	73	24,5	M6	
								1MA	92	121	46,5	184	180	215	250	106	20	///	Ø14,5	M12	Ø14,5	30	67,5	56	73	24,5	M6	
								1UN	92	121	46,5	184	180	215	250	106	20	///	Ø14,5	M12	Ø14,5	25,4	67,5	52	72	26,2	M6	
								2UN	92	121	46,5	184	180	215	250	106	20	///	Ø14,5	M12	Ø14,5	36,5	67,5	71,5	96	32,5	M8	
								25T	122	155	54	184	180	215	250	118	20	12	Ø14,5	M12	Ø14,5	50,8	88	98,5	128	43	M8	
					C	E	8F/4F	3MA	122	155	54	184	180	215	250	118	20	12	Ø14,5	M12	Ø14,5	50,8	88	98,5	128	43	M10	
								3TS	122	155	54	184	180	215	250	118	20	12	Ø14,5	M12	Ø14,5	50,8	88	98,4	137	45	M10	
								3UN	122	155	54	184	180	215	250	118	20	12	Ø14,5	M12	Ø14,5	50,8	88	98,5	128	42	M10	
35G	150							175	62	184	180	215	250	120	20	14	Ø14,5	M12	Ø14,5	60,3	88	127	148	48,2	M10			
35U	150							175	62	184	180	215	250	120	20	14	Ø14,5	M12	Ø14,5	60,3	88	114,3	149,5	49,2	M10			
35M	150	175	62	184	180	215	250	120	20	14	Ø14,5	M12	Ø14,5	60	88	127	148	48,2	M12									
5,5 ÷ 9	132	7,5 ÷ 12	M	S	8F/4F	2UN	120	153	55	234	230	265	300	130	21	///	Ø14,5	M12	Ø14,5	36,5	///	71,5	96	32,5	M8			
						25T	120	153	55	234	230	265	300	130	21	///	Ø14,5	M12	Ø14,5	50,8	///	98,5	128	43	M8			
						3MA	120	153	55	234	230	265	300	130	21	///	Ø14,5	M12	Ø14,5	50,8	///	98,5	128	43	M10			
						3TS	120	153	55	234	230	265	300	130	21	///	Ø14,5	M12	Ø14,5	50,8	///	98,4	137	45	M10			
						3UN	120	153	55	234	230	265	300	130	21	///	Ø14,5	M12	Ø14,5	50,8	///	98,5	128	42	M10			
						ZFR	120	153	55	234	230	265	300	130	21	///	Ø14,5	M12	Ø14,5	80	///	72	100	34,5	M8			
						ZNR	120	153	55	234	230	265	300	130	21	///	Ø14,5	M12	Ø14,5	100	///	88,4	132	44,2	M10			
						35M	150	175	62	234	230	265	300	144	21	14	Ø14,5	M12	Ø14,5	60	///	127	148	48,2	M12			
						C	E	8F/4F	35G	150	175	62	234	230	265	300	144	21	14	Ø14,5	M12	Ø14,5	60,3	///	127	148	48,2	M10
									35U	150	175	62	234	230	265	300	144	21	14	Ø14,5	M12	Ø14,5	60,3	///	114,3	149,5	49,2	M10
		ZGR	150	175	62				234	230	265	300	144	21	14	Ø14,5	M12	Ø14,5	105	///	102	145	48	M10				
		M	S	8F/4F	2UN				120	153	55	234	230	265	300	130	21	///	Ø14,5	M12	Ø14,5	36,5	88	71,5	96	32,5	M8	
					25T				120	153	55	234	230	265	300	130	21	///	Ø14,5	M12	Ø14,5	50,8	88	98,5	128	43	M8	
					3MA				120	153	55	234	230	265	300	130	21	///	Ø14,5	M12	Ø14,5	50,8	88	98,5	128	43	M10	
					3TS				120	153	55	234	230	265	300	130	21	///	Ø14,5	M12	Ø14,5	50,8	88	98,4	137	45	M10	
					3UN				120	153	55	234	230	265	300	130	21	///	Ø14,5	M12	Ø14,5	50,8	88	98,5	128	42	M10	
		C	E	8F/4F	35M				150	175	62	234	230	265	300	144	21	14	Ø14,5	M12	Ø14,5	60	88	127	148	48,2	M12	
					35G				150	175	62	234	230	265	300	144	21	14	Ø14,5	M12	Ø14,5	60,3	///	127	148	48,2	M10	
					35U	150	175	62	234	230	265	300	144	21	14	Ø14,5	M12	Ø14,5	60,3	///	114,3	149,5	49,2	M10				
					ZGR	150	175	62	234	230	265	300	144	21	14	Ø14,5	M12	Ø14,5	105	///	102	145	48	M10				
35U	150				175	62	234	230	265	300	144	21	14	Ø14,5	M12	Ø14,5	60,3	88	114,3	149,5	49,2	M10						



# DIMENSIONI LANTERNE PER POMPE AD INGRANAGGI BELL-HOUSING DIMENSIONS FOR GEARS PUMPS

MOTORE 4 POLI 4 POLE MOTOR 1450 rpm			DIMENSIONI LANTERNA (mm) / BELL HOUSING DIMENSIONS (mm)																									
Kw	TAGLIA SIZE	HP	LANTERNA BELL HOUSING												K		M		C	E	F	F1	F2	O				
					A	B	B1	D	DI	DF	DE	H	H1	H2	4F-8F	4F	8F											
11 ÷ 15	160	15 ÷ 20	M	S	8F/4F	2UN	122	168	61	260	250	300	350	181	25	///	Ø 18	M16	Ø 18	36,5	///	71,5	96	32,5	M8			
						25T	122	168	61	260	250	300	350	181	25	///	Ø 18	M16	Ø 18	50,8	///	98,5	128	43	M8			
						3MA	122	168	61	260	250	300	350	181	25	///	Ø 18	M16	Ø 18	50,8	///	98,5	128	43	M10			
						3TS	122	168	61	260	250	300	350	181	25	///	Ø 18	M16	Ø 18	50,8	///	98,4	137	45	M10			
						3UN	122	168	61	260	250	300	350	181	25	///	Ø 18	M16	Ø 18	50,8	///	98,5	128	42	M10			
						ZFR	122	168	61	260	250	300	350	181	25	///	Ø 18	M16	Ø 18	80	///	72	100	34,5	M8			
						ZNR	122	168	61	260	250	300	350	181	25	///	Ø 18	M16	Ø 18	100	///	88,4	132	44,2	M10			
						ZGR	122	168	61	260	250	300	350	181	25	///	Ø 18	M16	Ø 18	105	///	102	145	48	M10			
						35M	150	175	62	260	250	300	350	195	25	14	Ø 18	M16	Ø 18	60	///	127	148	48,2	M12			
						35G	150	175	62	260	250	300	350	195	25	14	Ø 18	M16	Ø 18	60,3	///	127	148	48,2	M10			
						35U	150	175	62	260	250	300	350	195	25	14	Ø 18	M16	Ø 18	60,3	///	114,3	149,5	49,2	M10			
						4MA	170	222	78	260	250	300	350	195	25	14	Ø 18	M16	Ø 18	63,5	///	142,8	196	65	M12			
			4TS	170	222	78	260	250	300	350	195	25	14	Ø 18	M16	Ø 18	63,5	///	142,8	196	65	M12						
			4UN	170	222	78	260	250	300	350	195	25	14	Ø 18	M16	Ø 18	63,5	///	143	188	64,3	M12						
			C	E	8F/4F	25T	122	168	61	260	250	300	350	181	25	///	Ø 18	M16	Ø 18	50,8	110	98,5	128	43	M8			
						3MA	122	168	61	260	250	300	350	181	25	///	Ø 18	M16	Ø 18	50,8	110	98,5	128	43	M10			
						3TS	122	168	61	260	250	300	350	181	25	///	Ø 18	M16	Ø 18	50,8	110	98,4	137	45	M10			
						3UN	122	168	61	260	250	300	350	181	25	///	Ø 18	M16	Ø 18	50,8	110	98,5	128	42	M10			
						35M	150	175	62	260	250	300	350	195	25	14	Ø 18	M16	Ø 18	60	110	127	148	48,2	M12			
						35G	150	175	62	260	250	300	350	195	25	14	Ø 18	M16	Ø 18	60,3	110	127	148	48,2	M10			
						35U	150	175	62	260	250	300	350	195	25	14	Ø 18	M16	Ø 18	60,3	110	114,3	149,5	49,2	M10			
						4MA	170	222	78	260	250	300	350	195	25	14	Ø 18	M16	Ø 18	63,5	///	142,8	196	65	M12			
						4TS	170	222	78	260	250	300	350	195	25	14	Ø 18	M16	Ø 18	63,5	///	142,8	196	65	M12			
						4UN	170	222	78	260	250	300	350	195	25	14	Ø 18	M16	Ø 18	63,5	///	143	188	64,3	M12			
18,5 ÷ 22	180	25 ÷ 30				M	S	8F/4F	2UN	122	168	61	260	250	300	350	181	25	///	Ø 18	M16	Ø 18	36,5	///	71,5	96	32,5	M8
									25T	122	168	61	260	250	300	350	181	25	///	Ø 18	M16	Ø 18	50,8	///	98,5	128	43	M8
			3MA	122	168				61	260	250	300	350	181	25	///	Ø 18	M16	Ø 18	50,8	///	98,5	128	43	M10			
			3TS	122	168				61	260	250	300	350	181	25	///	Ø 18	M16	Ø 18	50,8	///	98,4	137	45	M10			
			3UN	122	168				61	260	250	300	350	181	25	///	Ø 18	M16	Ø 18	50,8	///	98,5	128	42	M10			
			ZFR	122	168				61	260	250	300	350	181	25	///	Ø 18	M16	Ø 18	80	///	72	100	34,5	M8			
			ZNR	122	168				61	260	250	300	350	181	25	///	Ø 18	M16	Ø 18	100	///	88,4	132	44,2	M10			
			ZGR	122	168				61	260	250	300	350	181	25	///	Ø 18	M16	Ø 18	105	///	102	145	48	M10			
			35M	150	175				62	260	250	300	350	195	25	14	Ø 18	M16	Ø 18	60	///	127	148	48,2	M12			
			35G	150	175				62	260	250	300	350	195	25	14	Ø 18	M16	Ø 18	60,3	///	127	148	48,2	M10			
			35U	150	175				62	260	250	300	350	195	25	14	Ø 18	M16	Ø 18	60,3	///	114,3	149,5	49,2	M10			
			4MA	170	222				78	260	250	300	350	195	25	14	Ø 18	M16	Ø 18	63,5	///	142,8	196	65	M12			
			4TS	170	222	78	260	250	300	350	195	25	14	Ø 18	M16	Ø 18	63,5	///	142,8	196	65	M12						
			4UN	170	222	78	260	250	300	350	195	25	14	Ø 18	M16	Ø 18	63,5	///	143	188	64,3	M12						
			C	E	8F/4F	25T	122	168	61	260	250	300	350	181	25	///	Ø 18	M16	Ø 18	50,8	110	98,5	128	43	M8			
						3MA	122	168	61	260	250	300	350	181	25	///	Ø 18	M16	Ø 18	50,8	110	98,5	128	43	M10			
						3TS	122	168	61	260	250	300	350	181	25	///	Ø 18	M16	Ø 18	50,8	110	98,4	137	45	M10			
						3UN	122	168	61	260	250	300	350	181	25	///	Ø 18	M16	Ø 18	50,8	110	98,5	128	42	M10			
						35M	150	175	62	260	250	300	350	195	25	14	Ø 18	M16	Ø 18	60	110	127	148	48,2	M12			
						35G	150	175	62	260	250	300	350	195	25	14	Ø 18	M16	Ø 18	60,3	110	127	148	48,2	M10			
						35U	150	175	62	260	250	300	350	195	25	14	Ø 18	M16	Ø 18	60,3	110	114,3	149,5	49,2	M10			
						4MA	170	222	78	260	250	300	350	195	25	14	Ø 18	M16	Ø 18	63,5	///	142,8	196	65	M12			
						4TS	170	222	78	260	250	300	350	195	25	14	Ø 18	M16	Ø 18	63,5	///	142,8	196	65	M12			
						4UN	170	222	78	260	250	300	350	195	25	14	Ø 18	M16	Ø 18	63,5	///	143	188	64,3	M12			

MOTORE 4 POLI 4 POLE MOTOR 1450 rpm			DIMENSIONI LANTERNA (mm) / BELL HOUSING DIMENSIONS (mm)																												
Kw	TAGLIA SIZE	HP	LANTERNA BELL HOUSING		DIMENSIONI LANTERNA (mm) / BELL HOUSING DIMENSIONS (mm)													K		M		C	E	F	F1	F2	O				
					A	B	B1	D	DI	DF	DE	H	H1	H2	4F-8F	4F	8F	4F	8F												
30	200	40	M	S	8F/4F	25T	173	271	80	295	300	350	400	195	25	20	Ø 18	M16	Ø 18	50,8	///	98,5	128	43	M8						
						3MA	173	271	80	295	300	350	400	195	25	20	Ø 18	M16	Ø 18	50,8	///	98,5	128	43	M10						
						3TS	173	271	80	295	300	350	400	195	25	20	Ø 18	M16	Ø 18	50,8	///	98,4	128	45	M10						
						3UN	173	271	80	295	300	350	400	195	25	20	Ø 18	M16	Ø 18	50,8	///	98,5	128	42	M10						
						ZNR	173	271	80	295	300	350	400	195	25	20	Ø 18	M16	Ø 18	100	///	88,4	132	44,2	M10						
						ZGR	173	271	80	295	300	350	400	195	25	20	Ø 18	M16	Ø 18	105	///	102	145	48	M10						
						C	8F/4F	35M	173	271	80	295	300	350	400	195	25	20	Ø 18	M16	Ø 18	60	///	127	148	48,2	M12				
								35G	173	271	80	295	300	350	400	195	25	20	Ø 18	M16	Ø 18	60,3	///	127	148	48,2	M10				
								35U	173	271	80	295	300	350	400	195	25	20	Ø 18	M16	Ø 18	60,3	///	114,3	149,5	49,2	M10				
								4MA	173	271	80	295	300	350	400	195	25	20	Ø 18	M16	Ø 18	63,5	///	142,8	196	65	M12				
								4TS	173	271	80	295	300	350	400	195	25	20	Ø 18	M16	Ø 18	63,5	///	143	196	65	M12				
								4UN	173	271	80	295	300	350	400	195	25	20	Ø 18	M16	Ø 18	63,5	///	143	188	64,3	M12				
			M	E	8F/4F	25T	173	271	80	295	300	350	400	195	25	20	Ø 18	M16	Ø 18	50,8	110	98,5	128	43	M8						
						3MA	173	271	80	295	300	350	400	195	25	20	Ø 18	M16	Ø 18	50,8	110	98,5	128	43	M10						
						3TS	173	271	80	295	300	350	400	195	25	20	Ø 18	M16	Ø 18	50,8	110	98,4	137	45	M10						
						3UN	173	271	80	295	300	350	400	195	25	20	Ø 18	M16	Ø 18	50,8	110	98,5	128	42	M10						
						C	8F/4F	35M	173	271	80	295	300	350	400	195	25	20	Ø 18	M16	Ø 18	60	110	127	148	48,2	M12				
								35G	173	271	80	295	300	350	400	195	25	20	Ø 18	M16	Ø 18	60,3	110	127	148	48,2	M10				
								35U	173	271	80	295	300	350	400	195	25	20	Ø 18	M16	Ø 18	60,3	110	114,3	149,5	49,2	M10				
								4MA	173	271	80	295	300	350	400	195	25	20	Ø 18	M16	Ø 18	63,5	110	142,8	196	65	M12				
								4TS	173	271	80	295	300	350	400	195	25	20	Ø 18	M16	Ø 18	63,5	110	143	196	65	M12				
								4UN	173	271	80	295	300	350	400	195	25	20	Ø 18	M16	Ø 18	63,5	110	143	188	64,3	M12				
						30	225	40	M	S	8F/4F	25T	173	271	80	340	340	350	450	220	25	20	Ø 18	M16	Ø 18	50,8	///	98,5	128	43	M8
												3MA	173	271	80	340	340	350	450	220	25	20	Ø 18	M16	Ø 18	50,8	///	98,5	128	43	M10
3TS	173	271	80	340	340							350	450	220	25	20	Ø 18	M16	Ø 18	50,8	///	98,4	128	45	M10						
3UN	173	271	80	340	340							350	450	220	25	20	Ø 18	M16	Ø 18	50,8	///	98,5	128	42	M10						
ZNR	173	271	80	340	340							350	450	220	25	20	Ø 18	M16	Ø 18	100	///	88,4	132	44,2	M10						
ZGR	173	271	80	340	340							350	450	220	25	20	Ø 18	M16	Ø 18	105	///	102	145	48	M10						
C	8F/4F	35M	173	271	80							340	340	350	450	220	25	20	Ø 18	M16	Ø 18	60	///	127	148	48,2	M12				
		35G	173	271	80							340	340	350	450	220	25	20	Ø 18	M16	Ø 18	60,3	///	127	148	48,2	M10				
		35U	173	271	80							340	340	350	450	220	25	20	Ø 18	M16	Ø 18	60,3	///	114,3	149,5	49,2	M10				
		4MA	173	271	80							340	340	350	450	220	25	20	Ø 18	M16	Ø 18	63,5	///	142,8	196	65	M12				
		4TS	173	271	80							340	340	350	450	220	25	20	Ø 18	M16	Ø 18	63,5	///	143	196	65	M12				
		4UN	173	271	80							340	340	350	450	220	25	20	Ø 18	M16	Ø 18	63,5	///	143	188	64,3	M12				
M	E	8F/4F	25T	173	271				80	340	340	350	450	220	25	20	Ø 18	M16	Ø 18	50,8	110	98,5	128	43	M8						
			3MA	173	271				80	340	340	350	450	220	25	20	Ø 18	M16	Ø 18	50,8	110	98,5	128	43	M10						
			3TS	173	271				80	340	340	350	450	220	25	20	Ø 18	M16	Ø 18	50,8	110	98,4	137	45	M10						
			3UN	173	271				80	340	340	350	450	220	25	20	Ø 18	M16	Ø 18	50,8	110	98,5	128	42	M10						
			C	8F/4F	35M				173	271	80	340	340	350	450	220	25	20	Ø 18	M16	Ø 18	60	110	127	148	48,2	M12				
					35G				173	271	80	340	340	350	450	220	25	20	Ø 18	M16	Ø 18	60,3	110	127	148	48,2	M10				
					35U				173	271	80	340	340	350	450	220	25	20	Ø 18	M16	Ø 18	60,3	110	114,3	149,5	49,2	M10				
					4MA				173	271	80	340	340	350	450	220	25	20	Ø 18	M16	Ø 18	63,5	110	142,8	196	65	M12				
					4TS				173	271	80	340	340	350	450	220	25	20	Ø 18	M16	Ø 18	63,5	110	143	196	65	M12				
					4UN				173	271	80	340	340	350	450	220	25	20	Ø 18	M16	Ø 18	63,5	110	143	188	64,3	M12				

# TABELLA MOTORI ELECTRIC MOTOR TABLE

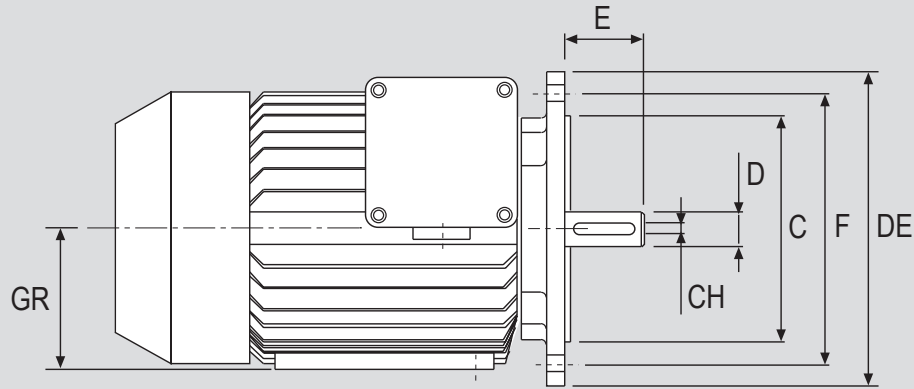


TABELLA 1 / TABLE 1

GRANDEZZA SIZE	2 Poli			4 Poli			6 Poli			8 Poli			DIMENSIONI					
	3000 rpm			1500 rpm			1000 rpm			750 rpm			DIMENSIONS					
	kW	T (Nm)	HP	kW	T (Nm)	HP	kW	T (Nm)	HP	kW	T (Nm)	HP	D	E	CH	C	F	DE
63	0,18 0,25	0,62 0,86	0,24 0,34	0,12 0,18	0,88 1,3	0,16 0,25	0,06 0,09	0,72 1,1	0,008 0,12	-	-	-	11	23	4	95	115	140
71	0,37 0,55	1,3 1,9	0,5 0,75	0,25 0,37	1,8 2,5	0,35 0,5	0,18 0,25	2 2,7	0,24 0,34	0,09 0,12	1,4 1,8	0,12 0,16	14	30	5	110	130	160
80	0,75 1,1	2,5 3,7	1 1,5	0,55 0,75	3,7 5,1	0,75 1	0,37 0,55	3,9 5,8	0,5 0,75	0,18 0,25	2,5 3,5	0,25 0,35	19	40	6	130	165	200
90	1,5 2,2	5 7,4	2 3	1,1 1,5	7,5 10	1,5 2	0,75 1,1	8 12	1 1,5	0,37 0,55	5,3 7,9	0,5 0,75	24	50	8	130	165	200
100	3	9,8	4	2,2 3	15 20	3 4	1,5	15	2	0,75 1,1	11 16	1 1,5	28	60	8	180	215	250
112	4	13	5,5	4	27	5,5	2,2	22	3	1,5	21	2	28	60	8	180	215	250
132	5,5 7,5	18 25	7,5 10	5,5 7,5	36 49	7,5 10	3 5,5	30 55	4 7,5	2,2 3	29 40	3 4	38	80	10	230	265	300
160	11 18,5	36 60	15 25	11 15	72 98	15 20	7,5 11	74 108	10 15	4 7,5	54 100	5,5 10	42	110	12	250	300	350
180	22	71	30	18,5 22	121 144	25 30	15	148	20	11	145	15	48	110	14	250	300	350
200	30 37	97 120	40 50	30	196	40	18,5 22	181 215	25 30	15	198	20	55	110	16	300	350	400
225	45	145	60										55	110	16	350	400	450
				37 45	240 292	50 60	30	293	40	18,5 22	244 290	25 30	60	140	18	350	400	450
250	55	177	75										60	140	18	450	500	550
				55	177	75	37	361	50	30	392	40	65	140	18	450	500	550
280	75 90	241 289	100 125										65	140	18	450	500	550
				75 90	484 581	100 125	45 55	438 535	60 75	37 45	483 587	50 60	75	140	20	450	500	550
315 S	110	353	150										65	140	18	550	600	660
				110	707	150	75 90	727 873	100 122	55	712	75	80	170	22	550	600	660

# LANTERNE MONOBLOCCO ONE-PIECE BELL-HOUSING

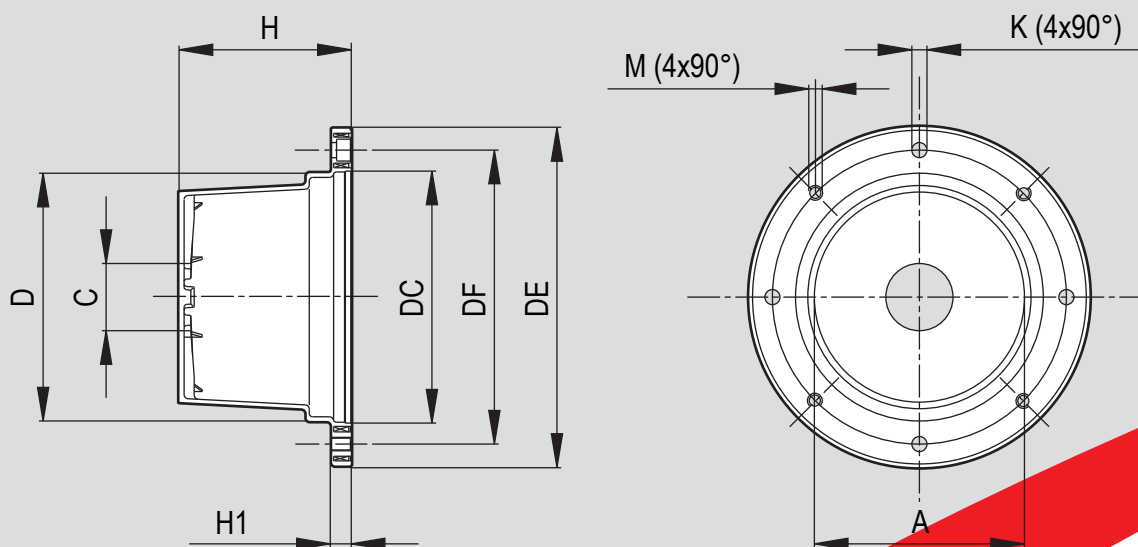


TABELLA 2 / TABLE 2

POTENZA MOTORE 4 POLI -1450 Giri/1' MOTOR POWER 4 POLES - Revs/min			DIMENSIONI LANTERNA (mm) BELL-HOUSING DIMENSIONS (mm)										CODICE LANTERNA SENZA LAVORAZIONE LATO POMPA BELL-HOUSING WITHOUT MACHING ON PUMP SIDE CODE	
GRANDEZZA SIZE	kW	Hp	TIPO TYPE	C min.	A	D	DC	DF	DE	K	M	H		H1
80 - 90	0,55 -1,5	0,75 - 2	MB 20	45	128	135	130	165	200	11,5	M 10	106	15,5	W MB 20 45
			MA 20									130		W MA 20 45
100 -112	2,2 - 4	3 - 5,5	MB 25	50	176	184	180	215	250	14	M 12	116	21	W MB 25 50
			MA 25									140		W MA 25 50
132	5,5 - 9	7,5 -12,5	MB 30	60	224	234	230	265	300	14	M 12	130	21	W MB 30 60
			MA 30									170		W MA 30 60
160 -180	11 - 22	15 - 30	MB 35	80	249	260	250	300	350	18	M 16	175	25	W MB 35 80
200	30	40	MA 40	80	250	295	300	350	400	18	M 16	205	25	W MA 40 80



# LANTERNE BASE BASE BELL-HOUSING

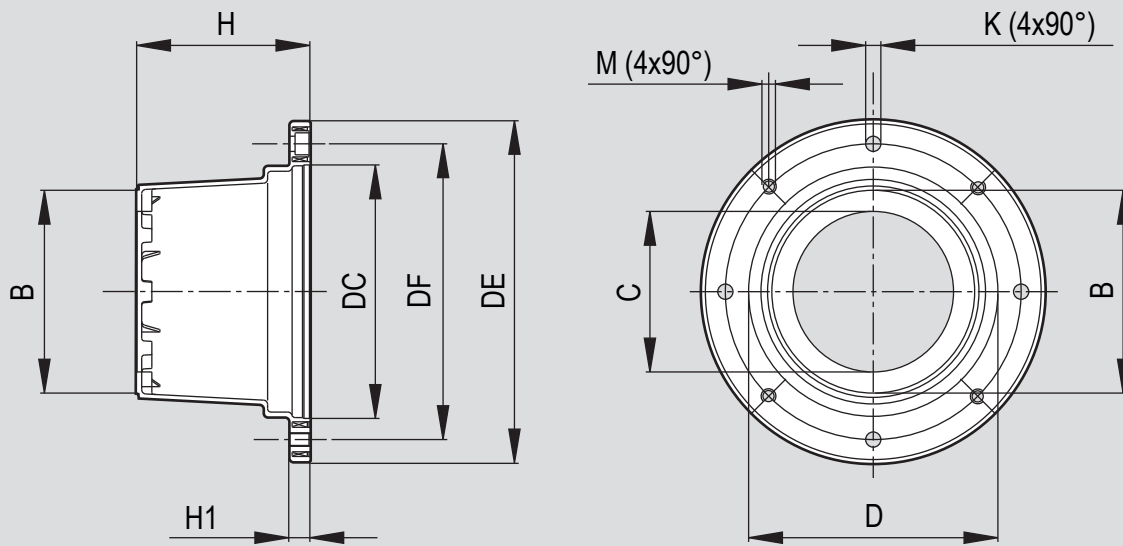


TABELLA 3 / TABLE 3

POTENZA MOTORE 4 POLI -1450 Giri/1' MOTOR POWER 4 POLES - Revs/min			DIMENSIONI LANTERNA (mm) BELL-HOUSING DIMENSIONS (mm)										
GRANDEZZA SIZE	kW	Hp	TIPO TYPE	C min.	B centr.	D	DC	DF	DE	K	M	H	H1
80 - 90	0,55 - 1,5	0,75 - 2	CB 20	104	126	135	130	165	200	11,5	M 10	106	15,5
			CA 20									130	
100 - 112	2,2 - 4	3 - 5,5	CB 25	136	172	184	180	215	250	14	M 12	116	21
			CA 25									140	
132	5,5 - 9	7,5 - 12,5	CB 30	162	220	234	230	265	300	14	M 12	130	21
			CA 30									170	
160 - 180	11 - 22	15 - 30	CB 35	190	240	260	250	300	350	18	M 16	175	25
200	30	40	CB 40	190	240	295	300	350	400	18	M 16	175	25
			CA 40									205	
225	37 - 45	50 - 60	CB 45	190	240	340	350	400	450	18	M 16	200	25

# DISTANZIALI EXTENDERS

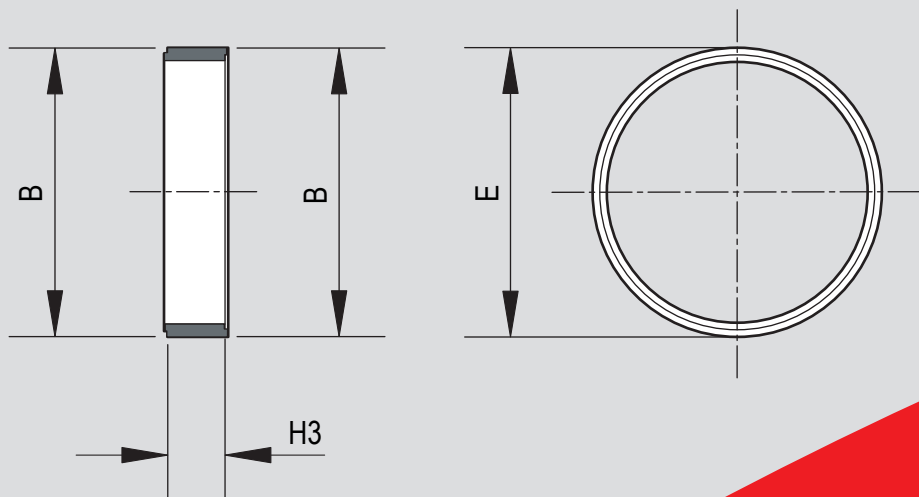
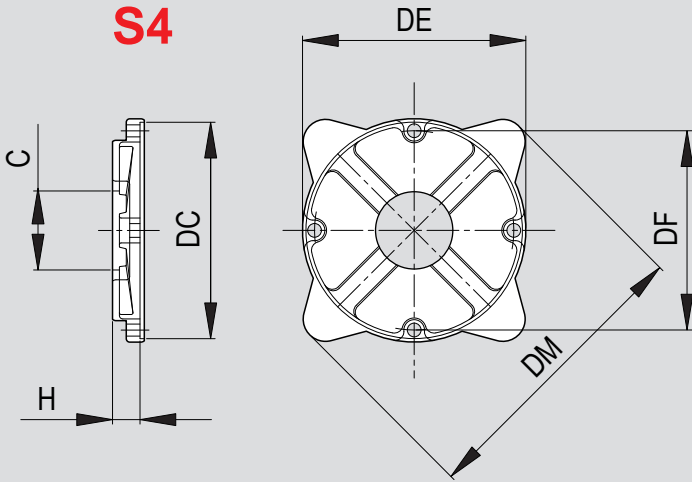


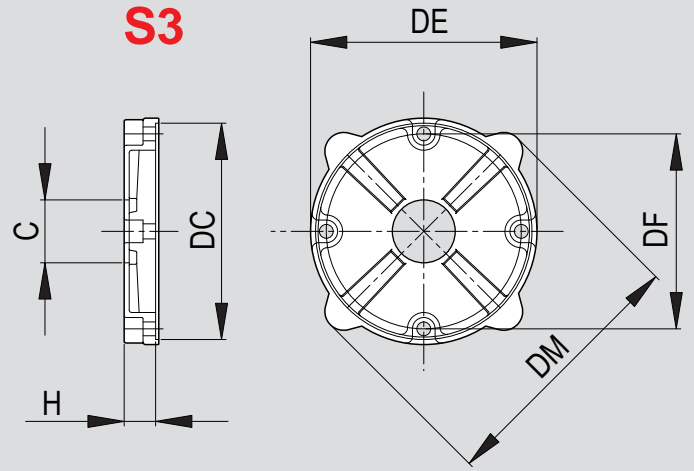
TABELLA 4 / TABLE 4

LANTERNA BASE BASE BELL-HOUSING	DIMENSIONI DISTANZIALE EXTENDER DIMENSIONS			FLANGE ADDITIONALI ADDITIONAL FLANGES	
TIPO - TYPE	TIPO TYPE	B	E	H3	
CB 35 CB 40 CA 40 CB 45	E 2	240	250	20	R 1 R 2 S 1 S 2
	E 3			30	
	E 4			40	
	E 5			50	
	E 6			60	
	E 7			70	
	E 8			80	
	E 9			90	

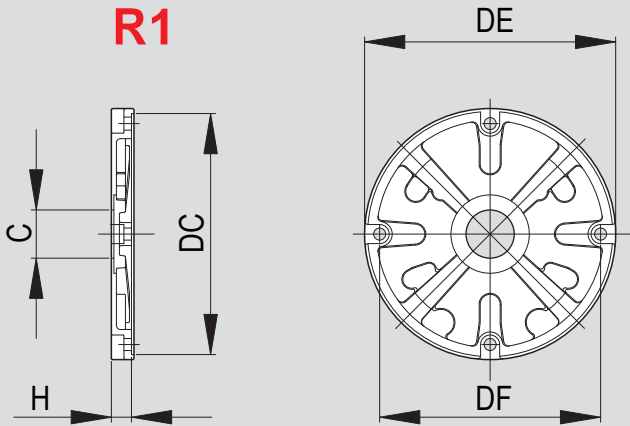
**S4**



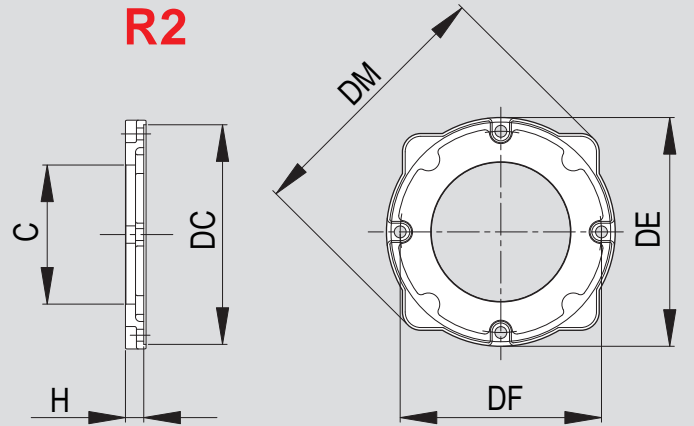
**S3**



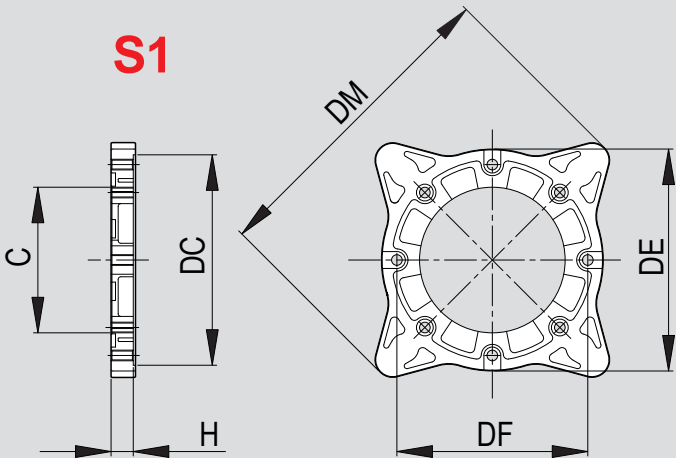
**R1**



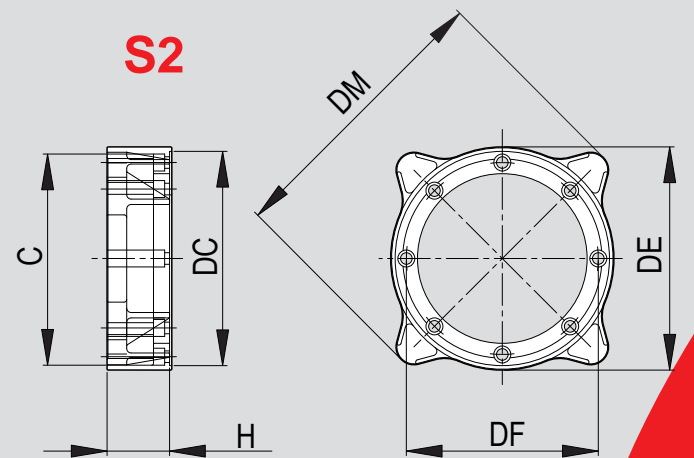
**R2**



**S1**



**S2**



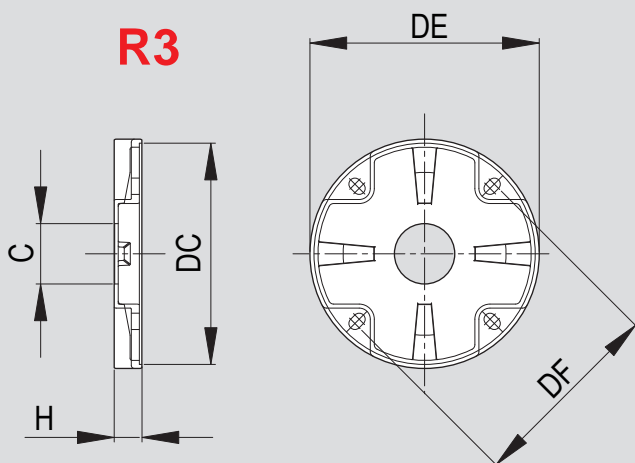


TABELLA 5 / TABLE 5

LANTERNA BASE BASE BELL-HOUSING	DIMENSIONI FLANGIA FLANGE DIMENSIONS							CODICE FLANGIA SENZA LAVORAZIONE LATO POMPA FLANGE WITHOUT MACHINING PUMP INSIDE CODE
	TIPO - TYPE	TIPO TYPE	C min	DE	DC	DF	DM	
CA 20	S 4	45	130	126	116	172	16	W S4 - 45
CB 20								
CA 25	S 3	50	180	172	155	210	25	W S3 - 50
CB 25								
CA 30	R 3	60	228	220	184-196	228	25	W R3 - 60
CB 30								
CB 35 CA 40 CB 40 CB 45	R 1	50	250	240	220	250	20	W R1 - 50
	R 2	150	250	240	220	288	20	W R2 - 150
	S 1	165	250	240	220	357	20	W S2 - 165
	S 2	224	250	240	220	320	20	W S2 - 224

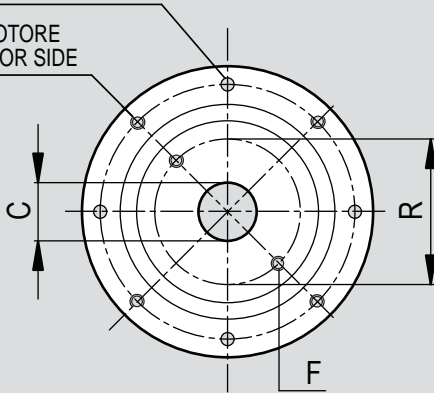
FORI PASSANTI LATO MOTORE  
DRILLED HOLES MOTOR SIDE

FORI FILETTATI LATO MOTORE  
THREADED HOLES MOTOR SIDE

## 2 FORI HOLES

( Su tutte le grandezze )  
Asse fori pompa orientato  
sui fori filettati lato motore

( All size )  
Axis aligned with threaded  
holes on motor side



FORI PASSANTI LATO MOTORE  
DRILLED HOLES MOTOR SIDE

FORI FILETTATI LATO MOTORE  
THREADED HOLES MOTOR SIDE

## 4 FORI HOLES

( Da Ø 450 a Ø 660 )  
Asse fori pompa orientato  
sui fori filettati lato motore

( From Ø 450 a Ø 660 )  
Axis aligned with threaded  
holes on motor side

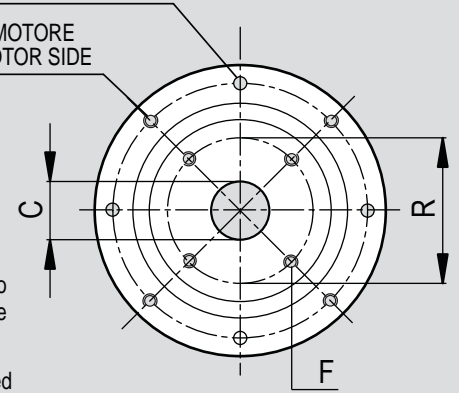


TABELLA 6 / TABLE 6

CODICE CODE	C	R	F	N. FORI HOLES		
045 A	45	85	Ø9	4		
453 A	45.3	72	M8	4		
050	A	50	80	Ø9	6	
			B	60	M5	4
			C	63	M6	4
			D	63	Ø7	4
			E	115	M10	2
508	A	50.8	82.55	M8	2	
			B	82.55	M8	4
			C	82.55	M10	2
052	A	52	92	Ø9	2	
			B	82	Ø9	4
060	A	60	74	Ø9	2	
			B	75	M6	4
			C	112	M12	2
			D	104	M10	2
			E	74	Ø9	4
063	A	63	80	M8	2	
			B	80	Ø9	4
			C	100	M8	2
			D	125	M6	4
			E	160	M8	4
			F	80	M10	2
			G	100	M8	4
			H	80	M8	4
			I	85	M8	4
			L	80	Ø10	4
			M	80	M10	4
N	106	M10	2			
065 A	65	90	M8	4		
070 A	70	84	M6	4		

TABELLA 6 / TABLE 6

CODICE CODE	C	R	F	N. FORI HOLES		
080	A	80	100	M8	4	
			B	100	Ø9	4
			C	100	Ø11	4
			D	106	M10	2
			E	109	M10	2
			F	130	M8	4
			G	100	M10	2
			H	100	M10	4
			I	110	M10	2
			L	115	M10	2
			M	103	M8	4
			N	112	M10	2
			P	113	M12	4
Q	100	M12	4			
825	A	82.55	106	M10	2	
			B	162	M10	4
			C	100	Ø10,5	4
			D	106	Ø10,5	4
090	A	90	112	M8	2	
			B	100	M6	4
092	A	92	140	M8	4	
			B	145	M10	4
095	A	95	120	M8	4	
			B	120	Ø9	4
982	A	98.2	127	M10	4	
			B	127	Ø11	4
985	A	98.5	125	Ø11	4	
			B	125	M10	4
			C	125	M12	4

TABELLA 6 / TABLE 6

CODICE CODE	C	R	F	N. FORI HOLES		
100	A	100	125	M10	4	
			B	125	Ø11	4
			C	125	Ø14	4
			D	140	M12	2
			E	146	M12	2
			F	125	M12	2
			G	126	M10	2
			H	126	M12	2
			I	140	M10	2
			L	160	M10	4
			M	190	Ø16	4
			N	126	M8	4
			P	125	M8	4
Q	140	M12	4			
R	120	M8	4			
S	146	M12	2			
101	A	101.6	127	M12	4	
			B	145	M14	2
			C	146	M10	2
			D	146	M14	2
			E	142	Ø13	4
			F	127	M12	2
			G	147	M12	4
			H	140	M8	3
108	A	108	130	M8	4	
			B	175	M10	4
			C	205	Ø15	4
			D	130	M10	4
			E	145	M12	4
110	A	110	140	M12	4	
			B	140	M10	4
			C	140	M12	2
112	A	112	140	M12	4	
			B	140	M10	4
			C	140	M12	2



## CENTRALA ELBLĄG

Ul. Rawska 19B  
82-300 Elbląg

tel. /+48/ 55 625 51 00

fax /+48/ 55 625 51 01

### Dział Handlowy

tel. /+48/ 55 625 51 51

elblag@hydropress.pl



[www.hydropress.pl](http://www.hydropress.pl)

### ODDZIAŁ GDAŃSK

tel. /+48/ 55 625 51 21

fax /+48/ 55 625 51 22

### ODDZIAŁ RUMIA

tel. /+48/ 58 679 34 15

fax /+48/ 55 625 51 25

### ODDZIAŁ TYCHY

tel. /+48/ 32 787 52 88

fax /+48/ 55 625 51 38

### ODDZIAŁ OLSZTYN

tel. /+48/ 89 532 01 05

fax /+48/ 89 715 21 42

### ODDZIAŁ WARSZAWA

tel. /+48/ 22 468 86 97

fax /+48/ 55 625 51 32

### BIURO WE WROCŁAWIU

tel. /+48/ 782 838 000

fax /+48/ 55 625 51 35

### BIURO W KIELCACH

tel. /+48/ 885 995 501

fax /+48/ 55 625 51 01

### BIURO W KRAKOWIE

tel. /+48/ 885 995 019

fax /+48/ 55 625 51 01

### BIURO W OPOLU

tel. /+48/ 885 995 011

fax /+48/ 55 625 51 01

### BIURO W BYDGOSZCZY

tel. /+48/ 790 222 771

fax /+48/ 55 625 51 01

### BIURO W BIAŁYMSTOKU

tel. /+48/ 89 532 01 05

fax /+48/ 89 715 21 42

### BIURO W ŁODZI

tel. /+48/ 609 221 421

fax /+48/ 89 715 21 42