

## CENTRALA ELBLĄG

Ul. Rawska 19B  
82-300 Elbląg

tel. /+48/ 55 625 51 00

fax /+48/ 55 625 51 01

### Dział Handlowy

tel. /+48/ 55 625 51 51

elblag@hydropress.pl



[www.hydropress.pl](http://www.hydropress.pl)

### ODDZIAŁ GDAŃSK

tel. /+48/ 55 625 51 21

fax /+48/ 55 625 51 22

### ODDZIAŁ RUMIA

tel. /+48/ 58 679 34 15

fax /+48/ 55 625 51 25

### ODDZIAŁ TYCHY

tel. /+48/ 32 787 52 88

fax /+48/ 55 625 51 38

### ODDZIAŁ OLSZTYN

tel. /+48/ 89 532 01 05

fax /+48/ 89 715 21 42

### ODDZIAŁ WARSZAWA

tel. /+48/ 22 468 86 97

fax /+48/ 55 625 51 32

### BIURO HANDLOWE WROCŁAW

tel. /+48/ 782 838 000

fax /+48/ 55 625 51 35

### BIURO HANDLOWE KIELCE

tel. /+48/ 885 995 501

fax /+48/ 55 625 51 01

### BIURO HANDLOWE KRAKÓW

tel. /+48/ 885 995 019

fax /+48/ 55 625 51 01

### BIURO HANDLOWE OPOLE

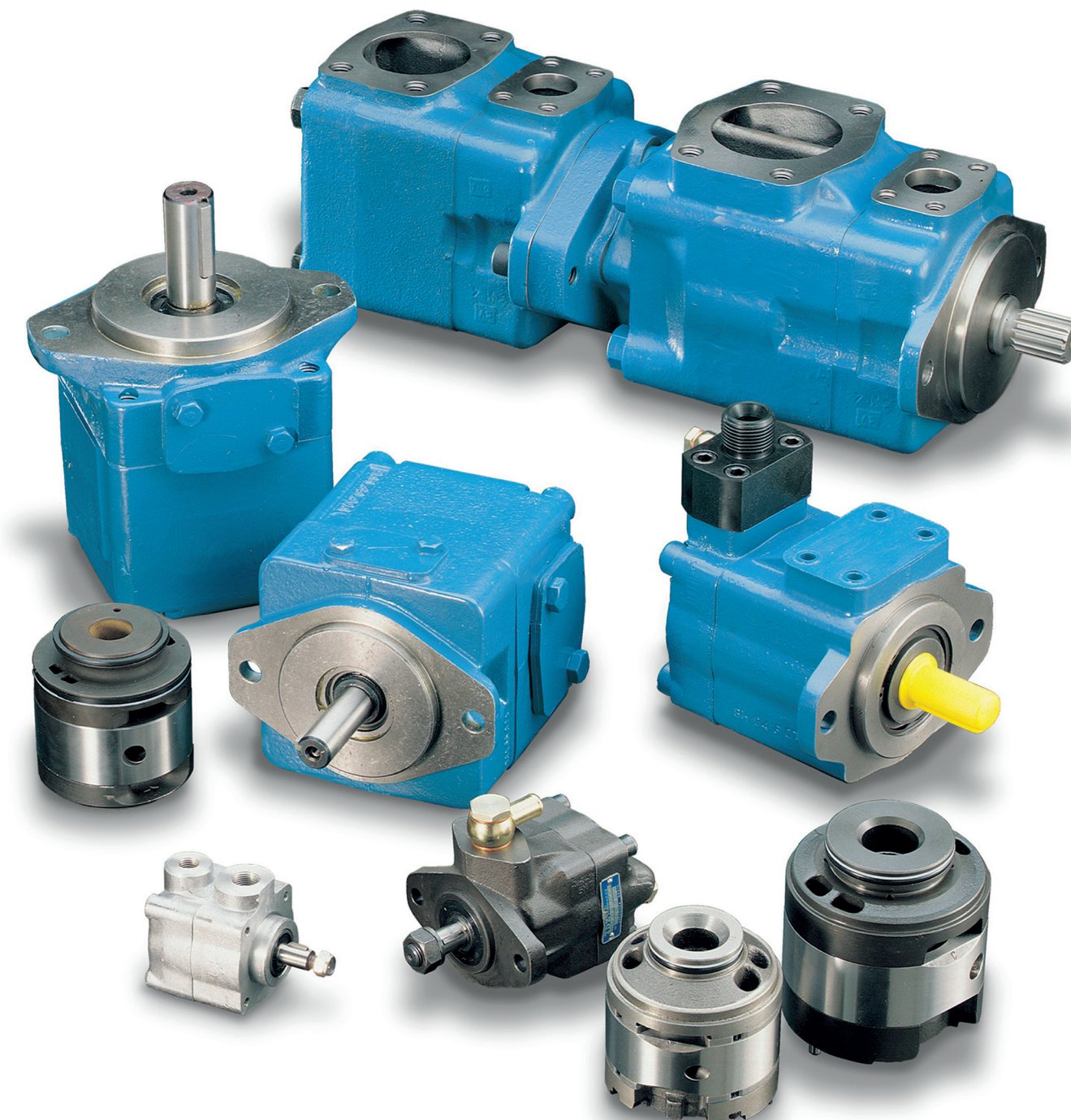
tel. /+48/ 885 995 011

fax /+48/ 55 625 51 01

### BIURO HANDLOWE BYDGOSZCZ

tel. /+48/ 790 222 771

fax /+48/ 55 625 51 01



**EATON**  
Powering Business Worldwide

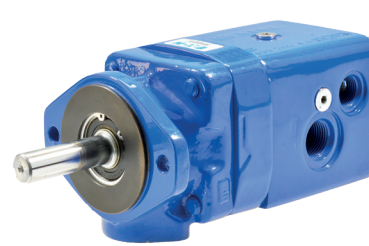
Pompy łopatkowe **VICKERS**<sup>®</sup>  
o stałej wydajności do układów  
mobilnych i przemysłowych

# Wysokowydajne i ciche pompy łopatkowe firmy Eaton/Vickers

Pompy te zostały zoptymalizowane do zastosowań mobilnych i przemysłowych. Zwarta konstrukcja pozwala na elastyczność pod względem objętości geometrycznej, montażu i podłączeń.

Unikalny wkład łopatkowy pozwala na łatwą naprawę i wymiennność między pompami.

Eaton -Vickers jest światowym liderem jakości pomp łopatkowych, dlatego na rynku dostępnych jest wiele podobnych produktów, ale większość z nich nie dorównuje wydajnością, mocą, żywotnością i gwarancją sprawnego działania.



Seria V10/V20

Pompy do nisko- i średniociśnieniowych aplikacji mobilnych i przemysłowych. Wytrzymała, cicha praca i cena - to najważniejsze cechy tych pomp. Stosuje się je jako pompy pilotowe oraz pomocnicze, lub pompy główne w małych instalacjach.

**Specyfikacja:**

- zakres prędkości obrotowej w zależności od wielkości: 2400-4800 rpm
- zakres ciśnień do 172 bar (w zależności od rozmiaru)
- objętości geometryczne: V10: 3-23 cm<sup>3</sup> V20: 23-41 cm<sup>3</sup>
- możliwość rozbudowy do jednostek dwusekcyjnych

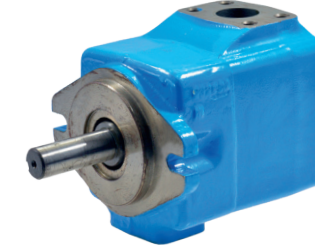


Seria V/VQ

Seria ta jest pierwowzorem pomp z wymiennym wkładem łopatkowym. Te rozpoznawalne na całym świecie pompy są znane ze swej długiej żywotności, wysokiej sprawności i łatwości konfiguracji.

**Specyfikacja:**

- zakres prędkości obrotowej: dla serii V - 1800 rpm dla serii VQ - do 2700 rpm
- zakres ciśnień do 210 bar (w zależności od typu/rozmiaru)
- cztery rozmiary obudowy - 20, 25, 35 oraz 45
- objętości geometryczne od 7 do 193 cm<sup>3</sup>
- możliwość rozbudowy do jednostek dwusekcyjnych

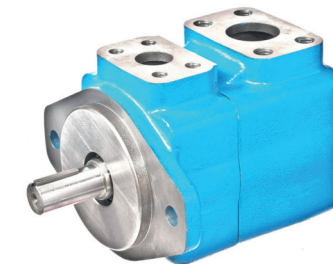


Seria VMQ

Pompy te są przeznaczone do pracy w mobilnych i przemysłowych aplikacjach. Zaprojektowane do pracy z wysokimi ciśnieniami i dużymi zakresami wydajności, z zachowaniem wszystkich zalet pomp łopatkowych.

**Specyfikacja:**

- zakres prędkości obrotowej do 3000 rpm
- zakres ciśnień do 293 bar (w zależności od rozmiaru)
- trzy rozmiary obudowy - 25, 35 oraz 45
- objętości geometryczne od 10 do 268 cm<sup>3</sup>
- możliwość rozbudowy do jednostek dwu- i trzysekcyjnych



Silniki łopatkowe

Silniki serii M2U, M2-210, oraz M standardowo występują w aplikacjach przemysłowych. Wymienny wkład łopatkowy pozwala na łatwość konfiguracji i serwisowania.

**Specyfikacja:**

- zakres prędkości obrotowej do 3600 rpm
- zakres ciśnień do 155 bar (w zależności od rozmiaru)
- cztery rozmiary obudowy - 25, 35, 45 oraz 50
- moment obrotowy: 118-850 Nm

**Seria V10/V20**

- Niższe zakresy wydajności i ciśnień
- Kompaktowa budowa dedykowana do zastosowań mobilnych i przemysłowych
- Możliwość zabudowy zaworów zintegrowanych sterujących ciśnieniem lub przepływem
- Długa żywotność łożysk

**Zastosowanie:**

zasilacze hydrauliczne układy wspomagania miniładowarki podnośniki, belownice

**Seria V/VQ**

- Średnie i wysokie zakresy wydajności dla pomp podwójnych/potrójnych
- Konstrukcja z wkładem łopatkowym - łatwość naprawy i serwisu
- Standard spotykany w każdej gałęzi przemysłu
- Zdolność do „zimnego” rozruchu

**Seria V - generalnie aplikacje przemysłowe, np:**

wtryskarki ciśnieniowe do tworzyw sztucznych i stopów metali prasy zgniatające, wykrawające, krawędziowe zasilacze hydrauliczne

**Seria VQ - ogólnie aplikacje mobilne, np:**

koparko-ładowarki

**Seria VMQ**

- Najwyższy zakres wydajności i ciśnień dla pomp łopatkowych w ofercie
- Konstrukcja z wkładem łopatkowym - łatwość naprawy i serwisu
- Zdolność do „zimnego” rozruchu

**Zastowowania mobilne i przemysłowe, np:**

w przemyśle morskim, kolejowym, wiertniczym, budowlanym i papierniczym (wciągarki, osprzęt wiertniczy, duże wtryskarki, duże prasy zgniatające i belownice)

**Silniki łopatkowe**

- Ekonomiczna alternatywa dla pomp tłoczkowych, do zastosowania w średnio- i niskociśnieniowych instalacjach przemysłowych
- Parametry głośności i sprawności znacząco przewyższają silniki zębate

**Zastowowania mobilne i przemysłowe, np:**

wtryskarki tworzyw sztucznych, taśmociągi, itp.

