

ГІДРОМОТОРИ

VGMT



ЗАПРОШУЄМО У СВІТ
СИЛОВОЇ ГІДРАВЛІКИ

Технічні характеристики гідромоторів VGMT

Серія VGMT застосовується для роботи у важких умовах, при високих показниках крутного моменту на малій швидкості обертання. Діапазон робочих камер (від 160 до 800 см³/об.), швидкості обертання (154-780 об./хв) і потужності (до 40 kW) дозволяють їх використання в основному в мобільних системах.

Мають конструкцію героторного типу.

Дисковий розподільчий клапан забезпечує точність наповнення робочих камер.

Переваги:

- малий розмір та легкість монтажу
- можливість підключення як паралельно, так і послідовно
- довговічний дисковий розподільчий клапан з гідростатичною компенсацією навантаження
- покращене ущільнення валу
- низький стартовий тиск

Застосування:

- складське обладнання (лебідки, транспортери, навантажувачі і т.п.)
- станки, промислове обладнання
- гірничні машини (бурові, транспортери, навантажувачі)
- сільськогосподарські (розкидачі, комбайни, сівалки, косарки і т.п).

VGMT – це аналоги гідромоторів: OMT, BMT, OMZT.

Тип гідромотора VGMT		160	200	230	250	315	400	500	630	800
Робоча камера (см ³ /об.)		161,1	201,4	232,5	251,8	326,3	410,9	523,6	629,1	801,8
Максимальна швидкість (об./хв)	Постійна	625	625	536	500	380	305	240	196	154
	Інтервалами	780	750	643	600	460	365	285	233	185
Максимальний крутний момент (Нм)	Постійна	470	590	670	730	950	1080	1220	1318	1464
	Інтервалами	560	710	821	880	1140	1260	1370	1498	1520
	Пікова	669	838	958	1036	1346,3	1450,3	1643,8	1618,8	1665
Максимальна потужність (kW)	Постійна	27,7	34,9	34,7	34,5	34,9	31,2	28,8	25,3	22,2
	Інтервалами	32	40	40	40	40	35	35	27,5	26,8
Максимальний перепад тиску (МПа)	Постійна	20	20	20	20	20	18	16	14	12,5
	Інтервалами	24	24	24	24	24	21	18	16	13
	Пікова	28	28	28	28	28	24	21	19	16
Максимальний потік (л/хв)	Постійна	100	125	125	125	125	125	125	125	125
	Інтервалами	125	150	150	150	150	150	150	150	150
Максимальний тиск на вході (Мпа)	Постійна	21	21	21	21	21	21	21	21	21
	Інтервалами	25	25	25	25	25	25	25	25	25
	Пікова	30	30	30	30	30	30	30	30	30
Вага стандартного гідромотора (кг)		19,5	20	20,4	20,5	21	22	23	24	25

Робота інтервалами – припустимий час роботи 6 с/хв.

Піковий режим – припустимий час роботи 0,6 с/хв.

Технічні характеристики гідромоторів VGMT

VGMT 160 (161,1 см³/об.)

Тиск (Мпа)

Потік масла (л/хв)		Тиск (Мпа)						
		4	8	10	12	Макс. постійний	Макс. інтервалами	24
10		88	176	228	275	361	447	535
	Макс. постійна	60	59	58	56	54	50	44
20		89	181	234	277	372	459	557
	Макс. постійна	121	120	117	114	109	103	95
40		91	180	235	277	381	471	573
	Макс. постійна	249	246	243	236	230	223	212
60		82	178	235	277	381	470	572
	Макс. постійна	371	367	362	356	349	340	330
80		78	173	229	276	379	466	567
	Макс. постійна	492	489	485	478	470	462	447
100		70	160	218	269	370	455	558
	Макс. постійна	614	611	606	598	590	582	570
Макс. інтервал		58	148	211	261	359	448	552
	Макс. інтервал	125	770	764	758	750	741	731

VGMT 200 (201,4 см³/об.)

Тиск (Мпа)

Потік масла (л/хв)		Тиск (Мпа)						
		4	8	10	12	Макс. постійний	Макс. інтервалами	24
10		124	233	289	340	454	560	669
	Макс. постійна	47	46	45	42	39	37	33
20		125	239	298	347	468	576	696
	Макс. постійна	95	94	92	90	87	84	75
40		120	241	296	352	475	589	716
	Макс. постійна	195	193	191	187	183	178	167
60		116	237	295	352	478	589	718
	Макс. постійна	297	295	292	287	282	276	263
80		108	231	289	350	474	586	716
	Макс. постійна	395	393	389	384	377	370	359
100		99	227	286	344	471	580	712
	Макс. постійна	493	490	486	482	475	467	460
Макс. інтервал		84	208	276	333	459	566	697
	Макс. інтервал	125	615	611	607	602	595	588
150		70	194	260	324	447	554	682
	Макс. інтервал	150	743	740	735	727	717	706

VGMT 250 (251,8 см³/об.)

Тиск (Мпа)

Потік масла (л/хв)		Тиск (Мпа)						
		4	8	10	12	Макс. постійний	Макс. інтервалами	24
10		138	286	355	419	559	689	824
	Макс. постійна	38	38	37	36	34	32	31
20		143	296	364	432	580	708	853
	Макс. постійна	76	75	74	72	70	67	62
40		139	301	372	440	593	723	884
	Макс. постійна	156	154	152	149	146	142	134
60		132	294	372	441	592	727	888
	Макс. постійна	237	236	233	229	224	219	207
80		128	283	364	433	587	721	887
	Макс. постійна	317	316	314	308	303	299	284
100		126	282	355	427	582	716	879
	Макс. постійна	396	394	391	387	381	373	359
125		116	260	340	414	568	703	864
	Макс. постійна	495	492	488	483	476	469	454
Макс. інтервал		88	242	320	397	552	686	847
	Макс. інтервал	150	592	589	585	580	572	565

VGMT 315 (326,3 см³/об.)

Тиск (Мпа)

Потік масла (л/хв)		Тиск (Мпа)						
		4	8	10	12	Макс. постійний	Макс. інтервалами	24
10		184	363	453	545	734	891	1062
	Макс. постійна	30	29	28	27	26	25	23
20		189	380	472	562	757	917	1109
	Макс. постійна	60	59	58	56	54	52	50
40		191	381	484	570	774	954	1149
	Макс. постійна	121	120	118	115	112	109	104
60		189	376	493	573	772	962	1154
	Макс. постійна	183	181	179	175	172	168	158
80		179	369	479	565	768	954	1153
	Макс. постійна	244	242	239	236	231	227	217
100		169	357	467	562	758	942	1143
	Макс. постійна	305	304	301	298	294	289	276
125		147	336	447	544	745	920	1127
	Макс. постійна	380	378	375	371	367	362	349
Макс. інтервал		119	318	432	526	713	894	1097
	Макс. інтервал	150	458	456	453	449	444	431

242 – крутний момент (Nm)
589 – швидкість обертання (rpm)

робота постійна
робота інтервалами

Технічні характеристики гідромоторів VGMT

VGMT 400 (410,9 см³/об.)

Тиск (Мпа)

		Макс. постійний						Макс. інтервалами	
		3	6	9	12	15	18	21	
Потік масла (л/хв)	10	176	367	560	715	885	1050	1209	
	20	179	370	565	726	899	1071	1236	
	40	176	370	567	733	919	1091	1263	
	60	174	361	563	729	920	1095	1269	
	80	166	353	553	719	912	1084	1263	
	100	150	339	538	708	896	1067	1252	
	125	135	309	524	688	873	1045	1221	
	150	126	292	508	666	852	1020	1197	
	Макс. постійна	125	302	300	298	294	289	285	278
	Макс. інтервал	150	364	362	358	354	350	346	339

VGMT 500 (523,6 см³/об.)

Тиск (Мпа)

		Макс. постійний						Макс. інтервалами	
		3	6	9	12	14	16	18	
Потік масла (л/хв)	10	222	451	692	892	1050	1193	1340	
	20	231	464	714	918	1070	1220	1377	
	40	230	466	727	941	1094	1244	1422	
	60	225	457	714	941	1088	1245	1409	
	80	213	431	696	927	1076	1244	1401	
	100	194	420	680	901	1063	1224	1383	
	125	182	398	641	877	1024	1199	1352	
	150	147	369	618	853	1004	1167	1325	
	Макс. постійна	125	237	236	235	233	231	229	225
	Макс. інтервал	150	284	283	282	280	278	276	272

VGMT 630 (629,1 см³/об.)

Тиск (Мпа)

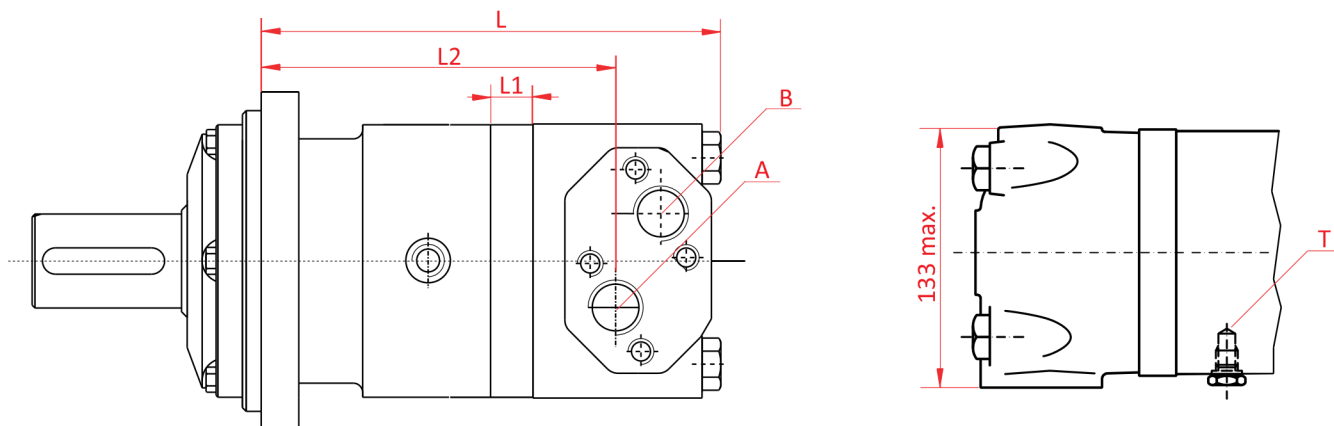
		Макс. постійний						Макс. інтервалами	
		3	6	9	10,5	12	14	16	
Потік масла (л/хв)	10	233	520	795	902	1074	1194	1363	
	20	237	554	837	953	1117	1239	1407	
	40	239	553	860	987	1171	1308	1483	
	60	223	544	863	978	1172	1318	1498	
	80	220	537	854	965	1172	1314	1497	
	100	208	522	832	945	1156	1303	1488	
	125	201	499	810	931	1137	1292	1472	
	150	174	492	785	921	1121	1277	1454	
	Макс. постійна	125	196	196	194	192	191	187	183
	Макс. інтервал	150	233	232	231	230	227	223	217

VGMT 800 (801,8 см³/об.)

Тиск (Мпа)

		Макс. постійний						Макс. інтервалами
		3	6	9	10,5	12,5	13	
Потік масла (л/хв)	10	346	677	1003	1159	1365	1590	
	20	356	692	1034	1183	1404	1658	
	40	365	703	1066	1236	1459	1716	
	60	354	703	1060	1237	1464	1720	
	80	332	686	1050	1226	1464	1714	
	100	305	654	1025	1207	1445	1706	
	125	280	622	989	1181	1422	1687	
	150	247	590	953	1156	1406	1676	
	Макс. постійна	125	154	153	153	150	149	140
	Макс. інтервал	150	185	184	183	181	179	172

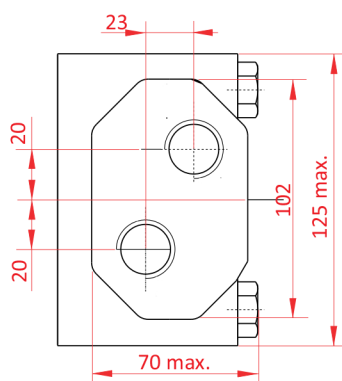
Розміри та параметри гідромоторів VGMT



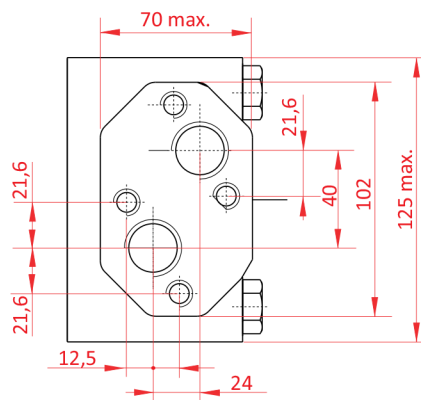
Модель VGMT	L	L1	L2
160	193	3	142,5
200	197	7	146,5
250	204	14	152,5
315	210	20	158,5
400	217	27	165,5
500	225	35	173,5
630	237	47	185,5
800	248	58	196,5

Модель VGMT з фланцем С	L	L1	L2
160	127	3	77
200	131	7	81
250	136	14	86
315	142	20	91
400	148	27	98
500	157	35	106
630	169	47	118
800	180	58	129

Канали С, D, E, F

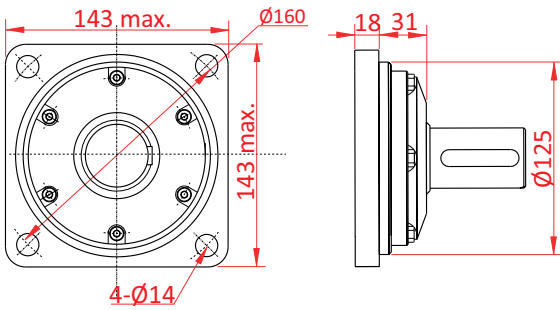


Канали А, В

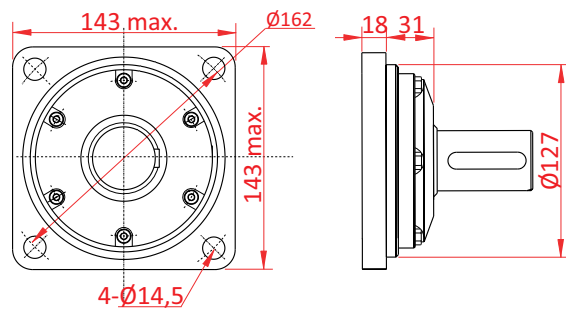


Канал / Тип різьби	A	B	C	D	E	F
A, B	G3/4 (18)	M27x2 (18)	1-1/16-12UN (18)	1-1/16-12UN (18)	G3/4 (18)	M27x2 (18)
T	G1/4 (12)	M14x1,5 (12)	9/16-18UNF (12)	7/16-20UNF (12)	G1/4 (12)	M14x1,5 (12)
C	4-M10 (10)	4-M10 (10)	-	-	-	-

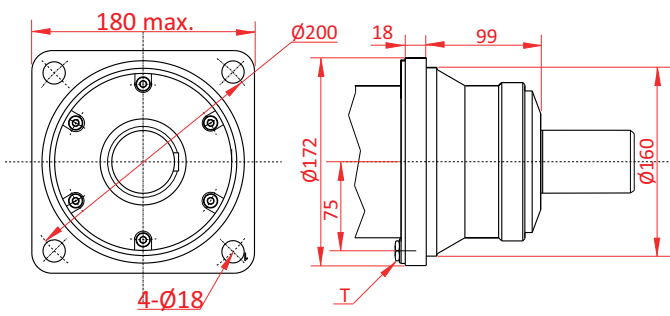
Фланець А



Фланець В

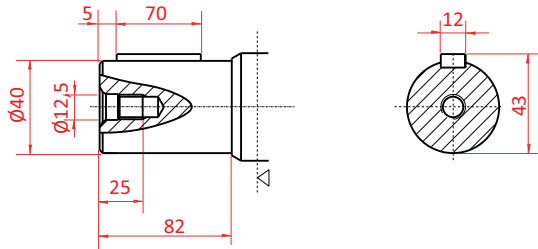


Фланець С

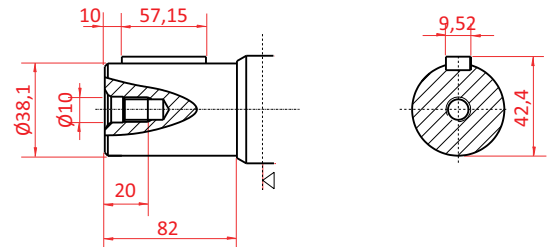


Типи валів гідромотора VGMT

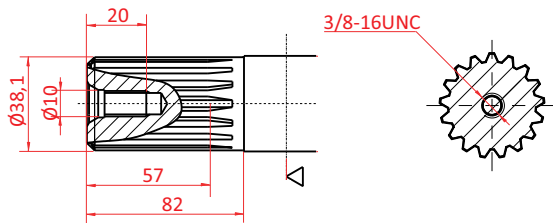
Код 1 - вал циліндричний $\varnothing 40$
шпонка 12x8x70



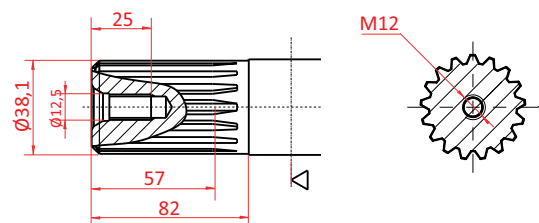
Код 2 - вал циліндричний $\varnothing 38,1$
шпонка 9,52x9,52x57,15



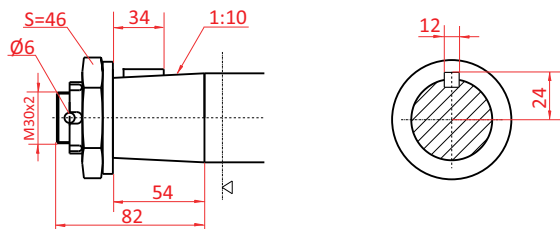
Код 3 - вал $\varnothing 38,1$
17 шліців, 17-DP12/24



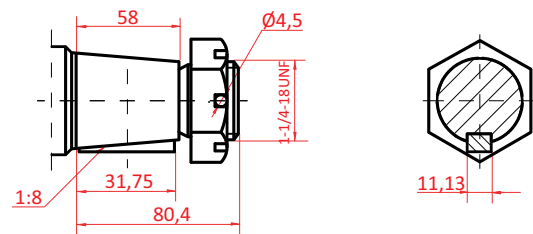
Код 4 - вал $\varnothing 38,1$
17 шліців, 17-DP12/24



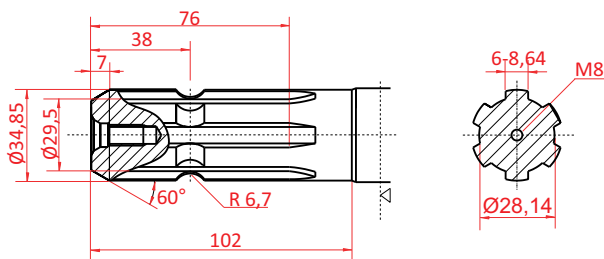
Код 5 - вал $\varnothing 45$, конічний 1:10
шпонка B12x8x28



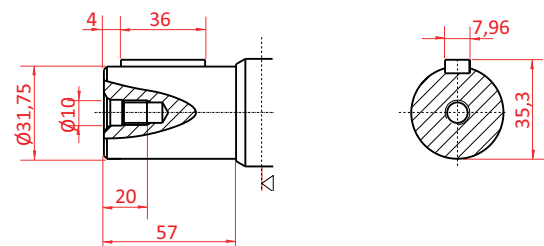
Код 6 - вал $\varnothing 45$, конічний 1:8
шпонка 11,13x11,13x31,75



Код 7 - вал $\varnothing 34,85$, 6 шліців
6-34,85x28,14x8,64

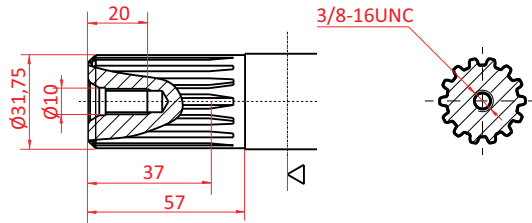


Код 8 - вал циліндричний $\varnothing 31,75$
шпонка 7,96x7,96x40

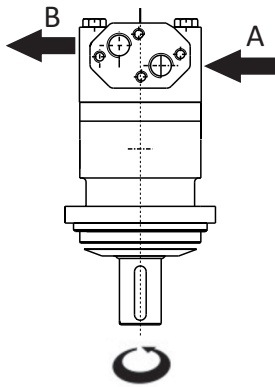
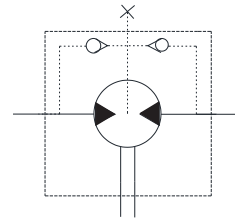
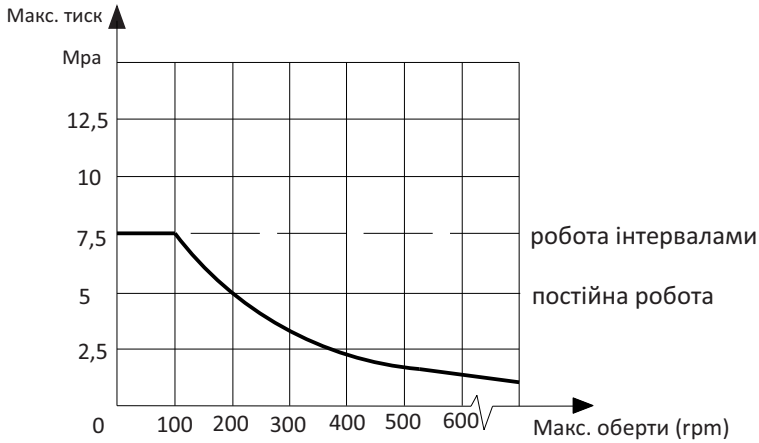


Типи валів гідромотора VGMТ

Код 9 - вал $\varnothing 31,75$
14 шліців, 14-DP12/24



Максимально припустимий тиск для ущільнень вала

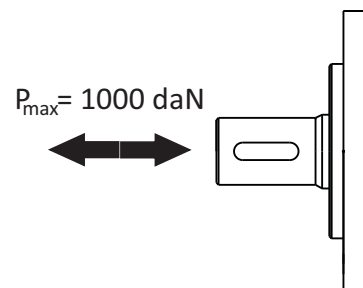
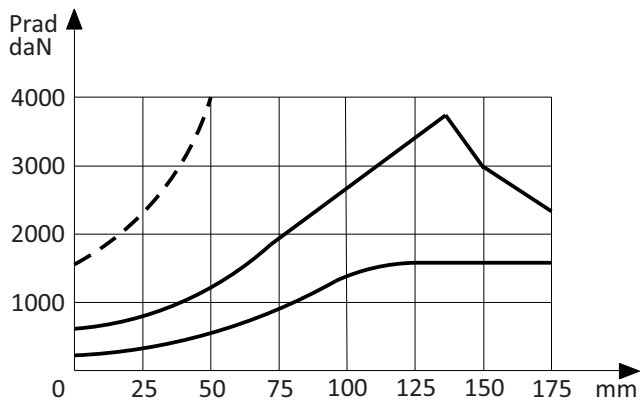


Напрямок обертання вала стандартного гідромотора

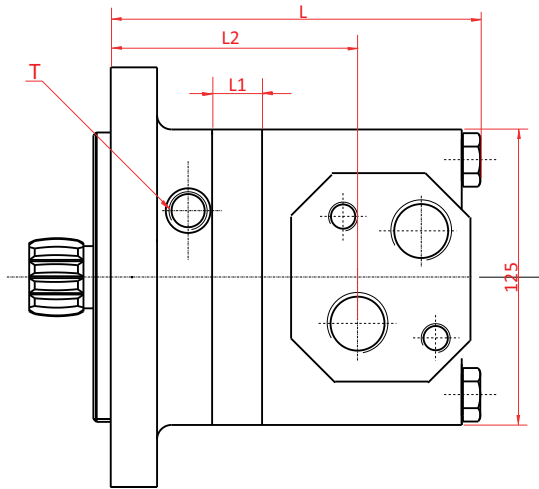
Вал направлений до спостерігача:

- подача тиску в канал "A" - обертання праворуч.
- подача тиску в канал "B" - обертання ліворуч.

Максимальне радіальне навантаження на вал



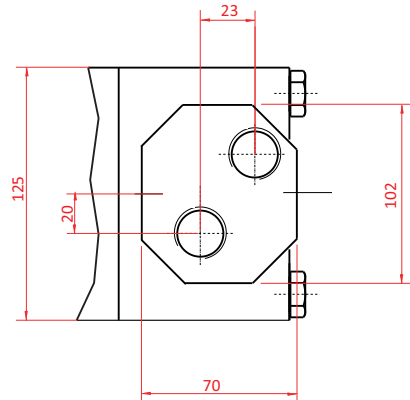
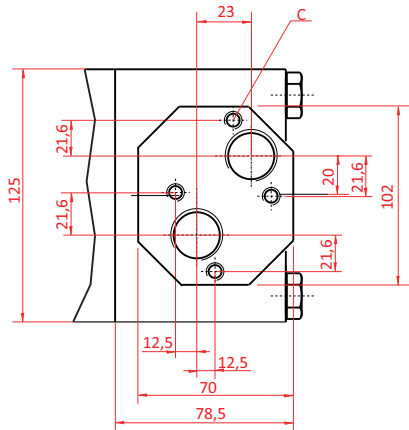
Розміри та параметри гідромоторів VGMTS



Модель VGMTS	L	L1	L2
160	148	17	96,5
200	152	21	100,5
250	157	14	109
315	163	20	115
400	170	27	122
500	178	35	130
630	190	47	142
800	201	58	153

Канал А,В

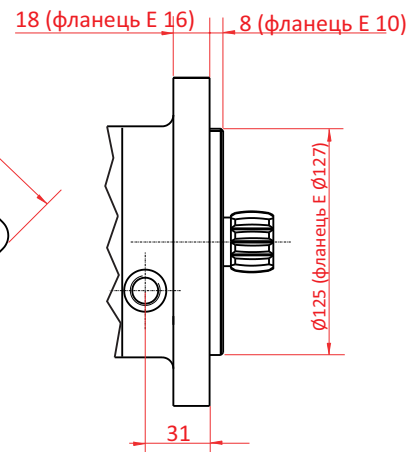
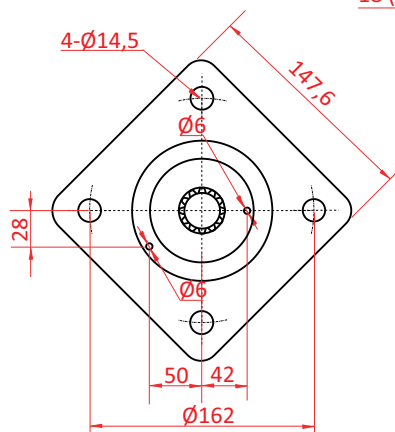
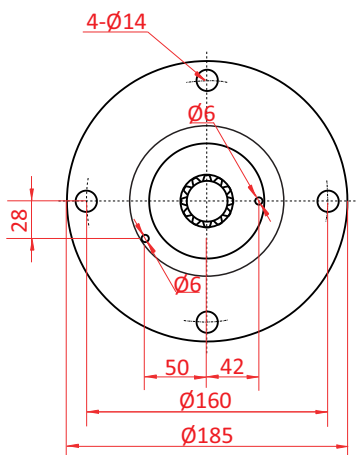
Канал С, D, E, F



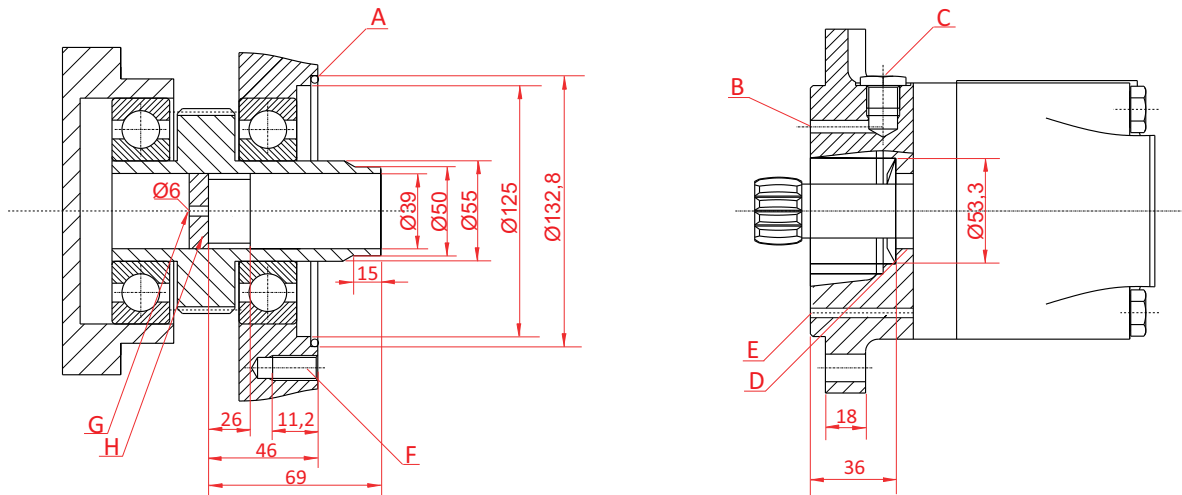
Канал / Тип різьби	A	B	C	D	E	F
A, B	G3/4 (18)	M27x2 (18)	1-1/16-12UN (18)	1-1/16-12UN (18)	G3/4 (18)	M27x2 (18)
T	G1/4 (12)	M14x1,5 (12)	7/16-18UNF (12)	7/16-20UNF (12)	G1/4 (12)	M14x1,5 (12)
C	4-M10 (10)	4-M10 (10)	-	-	-	-

Фланець D

Фланець E



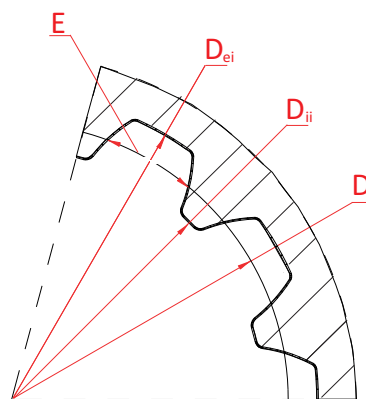
Розміри та параметри гідромоторів VGMTS



A - O-ring 125x3
 B - канал перетікань
 C - відведення перетікань (G1/4)
 D - ущільнення конічне

E - канал внутрішніх перетікань
 F - M12 (18)
 G - канал циркулювання масла
 H - фіксуюча пластина

Кількість шліців Z - 16mm
 Модуль DP - 12/24
 Кут зачеплення α - 30°
 Діаметр поділу D - Ø33,8
 Діаметр висоти D_{ei} - Ø38,4
 Діаметр впадини D_{ii} - Ø32,1
 Ширина шліця E - 4,51



Розшифровка коду гідромотора VGMT



1 - Тип	Код	VGMT VGMTS
2 - Розмір робочої камери	160 200 250 315 400 500 630 800	161,1 см ³ /об 201,4 см ³ /об 251,8 см ³ /об 326,3 см ³ /об 410,9 см ³ /об 523,6 см ³ /об 629,1 см ³ /об 801,8 см ³ /об
3 - Передній фланець	A B C	4- Ø14 фланець квадратний, замок Ø125x9 4-Ø14,5 фланець квадратний, замок Ø127x9 4- Ø18 фланець квадратний, замок Ø160x7
VGMTS	D E	4-Ø14 фланець круглий, замок Ø125x8 4-Ø14,5 фланець квадратний, замок Ø127x10
4 - Тип вала	1 2 3 4 5 6 7 8 9	Ø40 циліндричний, шпонка 12x8x70 Ø38,1 циліндричний, шпонка 9,52x9,52x57,15 Ø38,1 шліцевий 17-DP12/24 Ø38,1 шліцевий 17-DP12/24 Ø45 конічний 1:10, шпонка B12x8x28 Ø45 конічний 1:8, шпонка 11,13x11,13x31,75 Ø34,85 шліцевий 6-34,85x28,14x8,64 Ø31,75 циліндричний, шпонка 7,96x7,96x40 Ø31,75 шліцевий 14-DP12/24
VGMTS	1	вал короткий шліцевий 16-DP12/24
5 - Різьби підключення	A B C D E F	G3/4 різьба внутрішня, 4-M10, G1/4 M27x2 різьба внутрішня, 4-M10, M14x1,5 1-1/16-12UN O-ring, 9/16-18UNF 1-1/16-12UN O-ring, 7/16-20UNF G3/4, G1/4 M27x2, M14x1,5
6 - Напрямок обертання	- R	Стандартний Протилежний
7 - Опції	- LS	Стандартно Клапан роботи на малих обертах
8 - Колір покриття	B N S X	Чорний Синій Сірий По бажанню замовника

При підборі елементів з цього каталогу радимо консультуватись з нашим технічним відділом. ТОВ "Гідропрес Силова Гідравліка" залишає за собою право внесення змін до каталогу.



ГІДРОПРЕС
силова гідравліка

ТОВ «ГІДРОПРЕС СИЛОВА ГІДРАВЛІКА»

03134, м. Київ, вул. Трублаїні, 2А

Тел: +38 (044) 458 55 55

+38 (044) 453 57 06

+38 (067) 249 33 42

Факс: +38 (044) 458 55 85

e-mail: office@hydropress.com.ua

e-mail: info@hydropress.com.ua

м. Житомир, вул. Вокзальна, 14

Тел: +38 (067) 555-00-12

+38 (067) 341-89-21

e-mail: usyk@hydropress.com.ua

www.hydropress.com.ua