



# ELEMENTY ZŁĄCZNE OBROTOWE

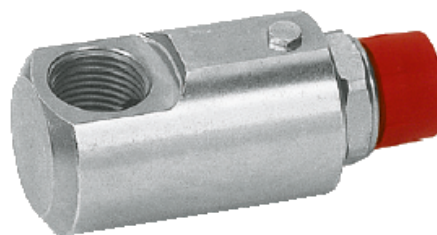
## Złącze obrotowe kątowe 90° z gwintem BSP

**Zastosowanie:** do montażu pomiędzy przewodem giętkim, a stałym elementem w celu uniknięcia skręcania przewodu. Nie nadaje się do szybkich i ciągłych obrotów.

**Materiał:** stal ocynkowana

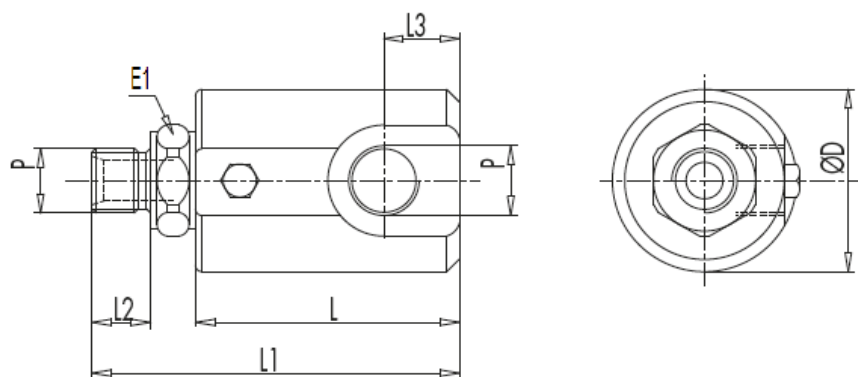
**Uszczelnienie:** NBR

**Gwint:** BSP

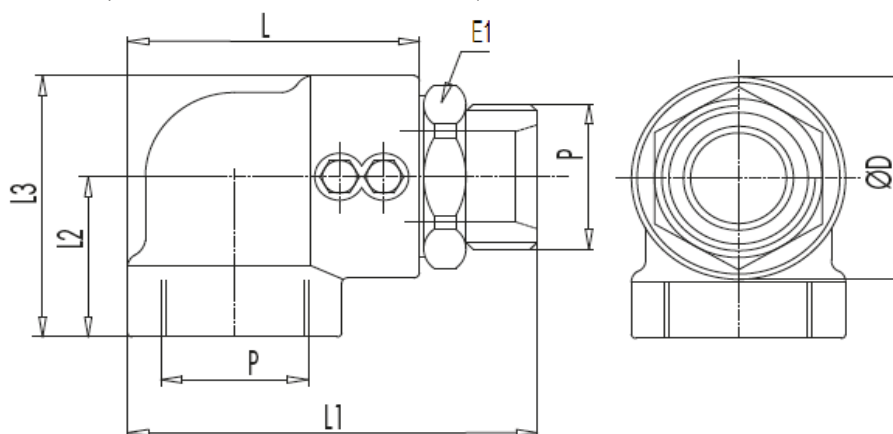


Kod zamówienia	Gwint [BSPP]	Przepływ max. [l/min]	Ciśnienie przy max. obrotach [Bar]	Ciśnienie max. [Bar]	Max. prędkość obrotowa [obr/min]
820500000	1/4"	25	200	400	212
820500001	3/8"	35	200	400	173
820500002	1/2"	60	150	300	160
820500003	3/4"	100	150	300	120
820500004	1"	180	100	300	100
820500005	1-1/4"	200	100	300	86
820500006	1-1/2"	250	80	300	73
820500007	2"	-	50	250	-

**1/4" - 3/4"**



**1" - 2"**



Kod zamówienia	P [BSPP]	L [mm]	L1 [mm]	L2 [mm]	L3 [mm]	E1 [mm]	Ø D [mm]	waga [kg]
820500000	1/4"	50	69	11	11	19	34	0,312
820500001	3/8"	54	76	14	13	24	38	0,418
820500002	1/2"	63	87	15	14	27	40	0,522
820500003	3/4"	70	100	19	18	34	55	0,898
820500004	1"	80	113	21	25	41	60	1,122
820500005	1-1/4"	84	121	52	82	50	63	1,746
820500006	1-1/2"	102	143	62	101	55	77	3,070
820500007	2"	108	151	66	103	65	89	3,642

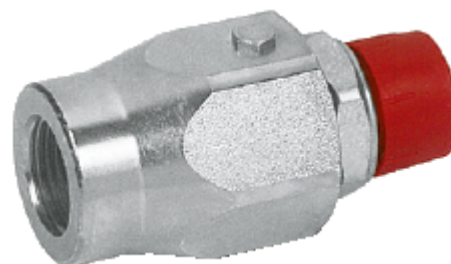
## Złącze obrotowe proste z gwintem BSP

**Zastosowanie:** do montażu pomiędzy przewodem giętkim, a stałym elementem w celu uniknięcia skręcania przewodu. Nie nadaje się do szybkich i ciągłych obrotów.

**Materiał:** stal ocynkowana

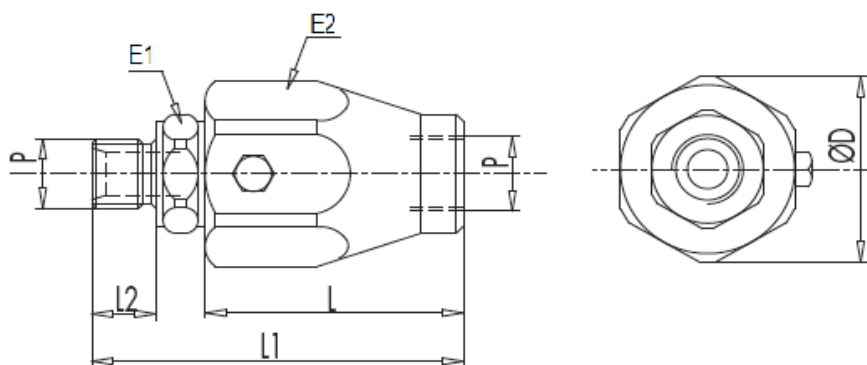
**Uszczelnienie:** NBR

**Gwint:** BSP

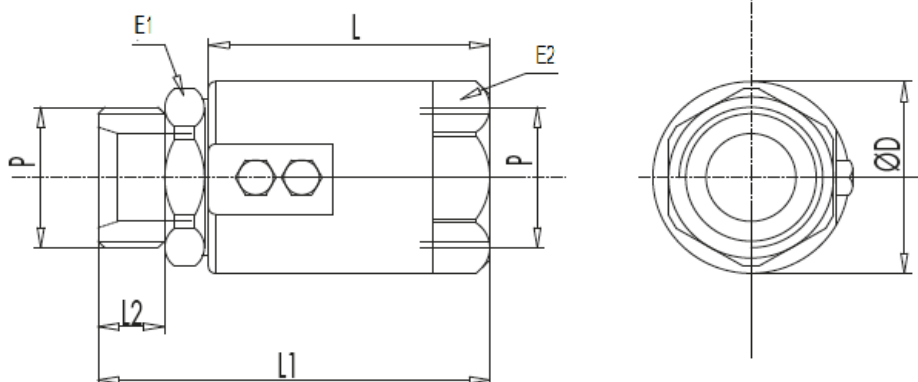


Kod zamówienia	Gwint [BSPP]	Przepływ max. [l/min]	Ciśnienie przy max. obrotach [Bar]	Ciśnienie max. [Bar]	Max. prędkość obrotowa [obr/min]
820400000	1/4"	25	200	400	212
820400001	3/8"	35	200	400	173
820400002	1/2"	60	150	300	160
820400003	3/4"	100	150	300	120
820400004	1"	180	100	300	100
820400005	1-1/4"	200	100	300	86
820400006	1-1/2"	250	80	300	73
820400007	2"	-	50	250	-

**1/4" - 3/4"**



**1" - 2"**



Kod zamówienia	P [BSPP]	L [mm]	L1 [mm]	L2 [mm]	E1 [mm]	E2 [mm]	Ø D [mm]	waga [kg]
820400000	1/4"	42	61	11	19	30	33	0,206
820400001	3/8"	44	66	14	24	34	37	0,264
820400002	1/2"	47	71	15	27	36	40	0,338
820400003	3/4"	50	80	19	34	45	49	0,546
820400004	1"	57	90	21	41	50	54,5	0,910
820400005	1-1/4"	63	101	24	50	55	59,5	1,100
820400006	1-1/2"	70	110	25	55	65	69,5	1,610
820400007	2"	75	118	27	65	75	85	2,47



## CENTRALA ELBLĄG

Ul. Rawska 19B  
82-300 Elbląg

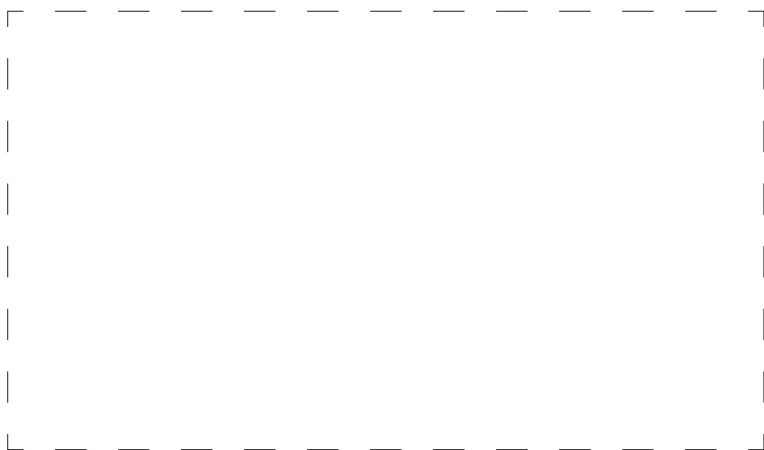
tel. /+48/ 55 625 51 00

fax /+48/ 55 625 51 01

### Dział Handlowy

tel. /+48/ 55 625 51 51

elblag@hydropress.pl



[www.hydropress.pl](http://www.hydropress.pl)

### ODDZIAŁ GDAŃSK

tel. /+48/ 55 625 51 21

fax /+48/ 55 625 51 22

### ODDZIAŁ RUMIA

tel. /+48/ 58 679 34 15

fax /+48/ 55 625 51 25

### ODDZIAŁ TYCHY

tel. /+48/ 32 787 52 88

fax /+48/ 55 625 51 38

### ODDZIAŁ OLSZTYN

tel. /+48/ 89 532 01 05

fax /+48/ 89 715 21 42

### ODDZIAŁ WARSZAWA

tel. /+48/ 22 468 86 97

fax /+48/ 55 625 51 32

### BIURO HANDLOWE WROCŁAW

tel. /+48/ 782 838 000

fax /+48/ 55 625 51 35

### BIURO HANDLOWE KIELCE

tel. /+48/ 885 995 501

fax /+48/ 55 625 51 01

### BIURO HANDLOWE KRAKÓW

tel. /+48/ 885 995 019

fax /+48/ 55 625 51 01

### BIURO HANDLOWE OPOLE

tel. /+48/ 885 995 011

fax /+48/ 55 625 51 01

### BIURO HANDLOWE BYDGOSZCZ

tel. /+48/ 790 222 771

fax /+48/ 55 625 51 01