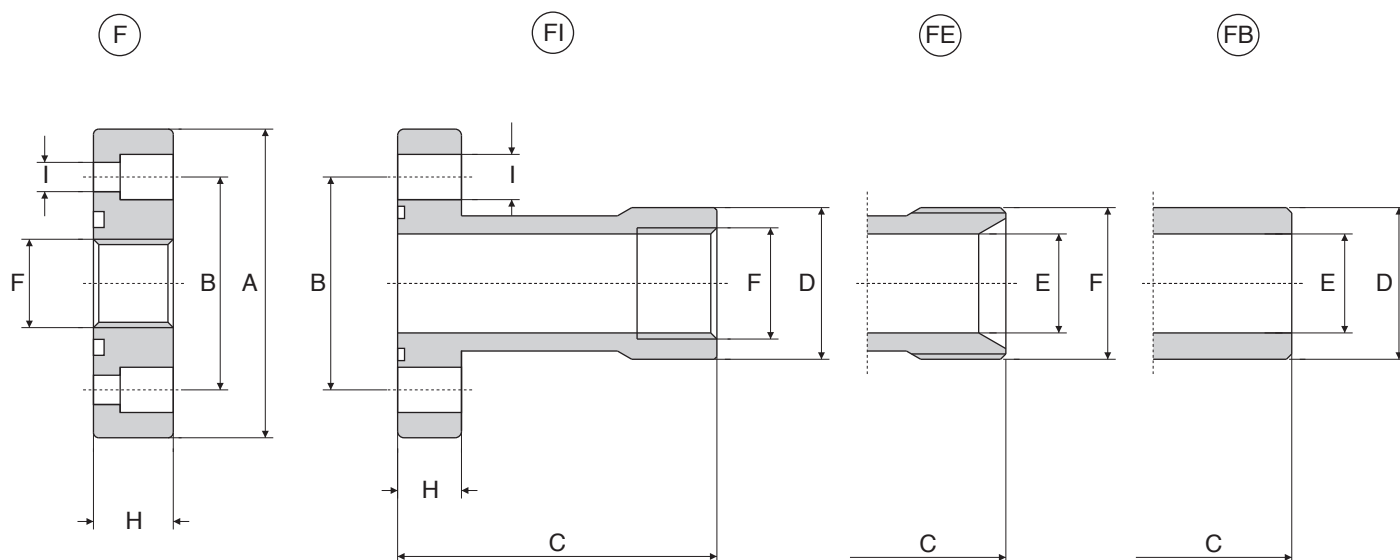


PRZYŁĄCZA KOŁNIERZOWE DO POMP

Straight pump connector



F = Flangia / Flange / Bride / Flansch

FI = Raccordo dritto con filettatura interna / Straight connector with internal thread / Raccord droit taraude femelle / Einschraubflansch

FE = Raccordo dritto con filettatura esterna / Straight connector with external thread / Raccord droit taraude mâle / Außengewindeflansch

FB = Raccordo dritto / Straight flange / Raccord droit / Flansch

Tipo Type	Gruppo pompa Pump group	A	B	C	D	E	F	H	I	N. Fori N. Holes	Viti Bolts	OR O-RING
F	1	45	30	-	-	-	3/8"	13	6,5	4	M6x 16	2075
FI	1	45	30	55	21	-	3/8"	10	6,5	4	M6x20	2075
FE	1	45	30	55	-	14	1/2"	10	6,5	4	M6x20	2075
FB	1	45	30	55	19	14	-	10	6,5	4	M6x20	2075
F	2	58	40	-	-	-	1/2"	15	8,5	4	M8x20	2100
FI	2	58	40	60	26,5	-	1/2"	12	8,5	4	M8x25	2100
FE	2	58	40	60	-	19	3/4"	12	8,5	4	M8x25	2100
FB	2	58	40	60	25,4	19	-	12	8,5	4	M8x25	2100
F	3/A	75	51	-	-	-	3/4"	18	10,5	4	M10x25	3125
FI	3/A	76	51	72	33,5	-	3/4"	16	10,5	4	M10x35	3125
FE	3/A	76	51	72	-	24	1"	16	10,5	4	M10x35	3125
FB	3/A	76	51	72	32	24,5	-	16	10,5	4	M10x35	3125
F	3/B	75	56	-	-	-	3/4"	18	10,5	4	M10x25	3125
FI	3/B	76	56	72	33,5	-	3/4"	16	10,5	4	M10x35	3125
FE	3/B	76	56	72	-	24	1"	16	10,5	4	M10x35	3125
FB	3/B	76	56	72	32	24,5	-	16	10,5	4	M10x35	3125
F	3,5/A	88	62	-	-	-	1"	20	10,5	4	M10x25	144
F	3,5/B	88	62	-	-	-	1"	20	12,5	4	M12x25	144
F	4	98	72,5	-	-	-	1" 1/4	22	12,5	4	M12x30	4187

Costruiti in acciaio, questi raccordi e flange permettono di collegare i tubi di aspirazione o mandata sulle pompe oleodinamiche evitando perdite di carico dovute a raccordi a gomito. Sono forniti completi di viti ed o-ring (vedi tabella) e rondelle Grower.

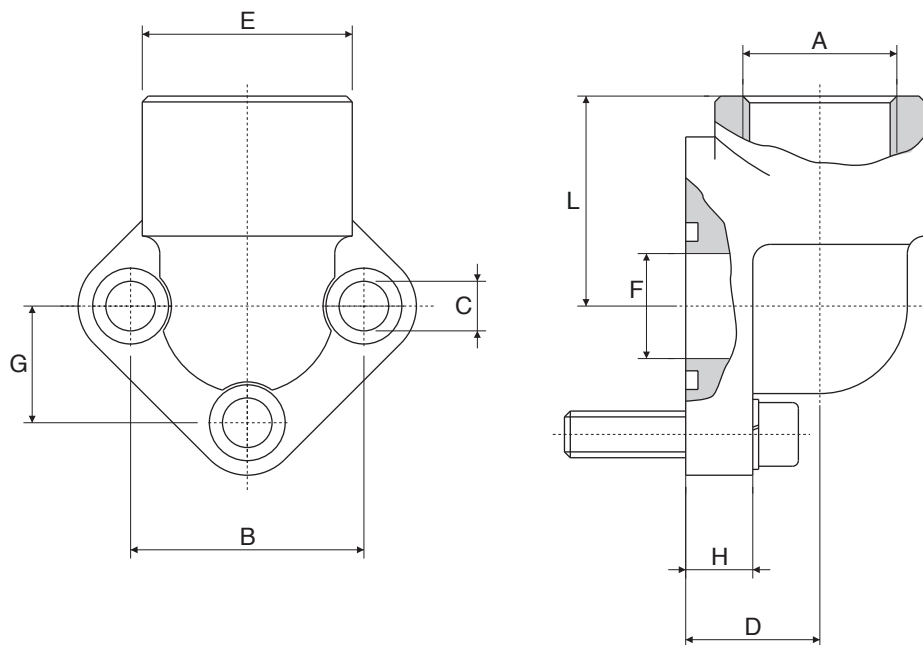
Straight flanges made of steel which allow the connection of rigid tubes to the inlet or outlet ports of hydraulic pumps. ring (see schedule) and expansion washers.

Ces raccords sont fait en acier. Ils permettent de relier les tubes d'entrée et sortie sûr les pompés oleodinamiques et ils évitent les pertes de charge causées par les raccords coudé. Ils sont vendues avec vis, rondelles et OR.

Gerade Anschlüsse aus Stahl zur Verbindung der Saug- und Druckschläuche mit Universal-Zahnradpumpen. Einschließlich Schrauben, Federringen und O-Ringen (Siehe Tabelle)



RPA connector



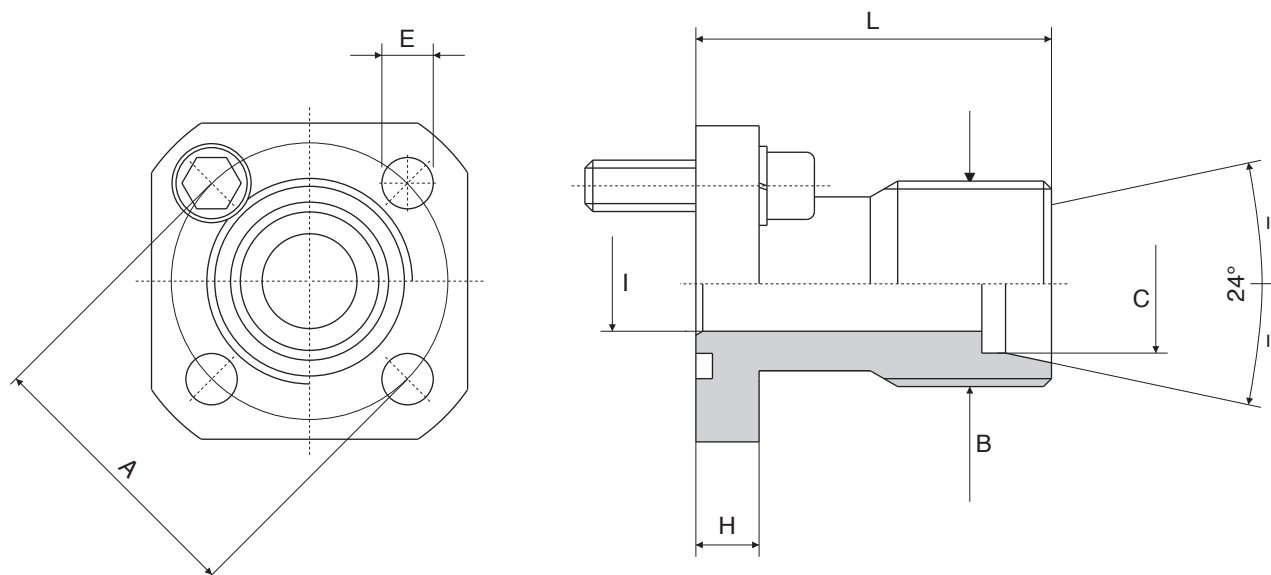
Tipo Type	Gruppo pompa Pump group	B	G	C	E	A	L	F	H	D	N. Fori N. Holes	Viti Bolts	OR O-RING
RPA 0,5 / 38	0,5	26	13	5,5	30	3/8"	31	11	9	17	3	M 5x18	2056
RPA 0,5/12						1/2"							
RPA 1/38	1	30	15	6,5	30	3/8"	31	12	9	17	3	M 6x20	121
RPA 1/12						1/2"							
RPA 2/12	2	40	20	8,5	36	1/2"	36	18	11,5	23	3	M 8x25	132
RPA 2/34						19							
RPA 3/34/A	3	51	25,5	10,5	45	3/4"	46	24	13	26	3	M10x30	4118
RPA 3/100/A						1"							
RPA 3/34/B	3	56	28	10,5	45	3/4"	46	24	13	26	3	M10x30	4118
RPA 3/100/B						1"							
RPA 3,5 114/A	3,5	62	31	11	55	1" 1/4	55	31	14	35	3	M10x30	4150
RPA 3,5 100/A						1"		25					
RPA 3,5 114/B	3,5	62	31	13	55	1" 1/4	55	31	14	35	3	M12x35	4150
RPA 3,5 100/B						1"		25					
RPA 4/112	4	72,5	36,2	13	62	1" 1/2	58	38	15	38	3	M12x35	4187
RPA 4/114						1" 1/4		31					

Per ordinazione flange: / Ordering Examples: / Pour commander brides: / Bestellbeispiel für Flansche:

Solo flangiaRPA... Flangia completa di viti metriche, rondelle e ORRPA...M
 Only flangeRPA... Complete flange with metrical screws, washers and o-ringRPA...M
 Seulement bride ...RPA... Bride complete des vis métriques, rondelles et ORRPA...M
 Nur FlanschRPA... Flansch einschl. metrischen Zylinderschrauben, Federringen und O-Ring ...RPA...M



Straight pump connector according to DIN 2353



Pressione max esercizio bar	Tipo Type	A	B	C	E	H	I	L	M Viti / bolts	OR O-RING
315	RD 35-10 L	35	M16x1,5	10	6,5	8	8	30	6 x 20	3075
315	RD 35-12 L		M18x1,5	12			10			
250	RD 35-15 L		M22x1,5	15			12			
315	RD 35-16 S		M24x1,5	16			12			
100	RD 40-15 L	40	M22x1,5	15	6,5	8	12	35	6 x 20	3100
100	RD 40-18 L		M26x1,5	18			15			
100	RD 40-22 L		M30x2	22			19			
100	RD 40-28 L		M36x2	28			19			
250	RD 40-20 S		M30x2	20			16			
250	RD 55-20 S	55	M30x2	20	8,5	12	16	50	8 x 25	3125
250	RD 55-25 S		M36x2	25			20			
250	RD 55-30 S		M42x2	30			26			
100	RD 55-35 L		M45x2	35			26			

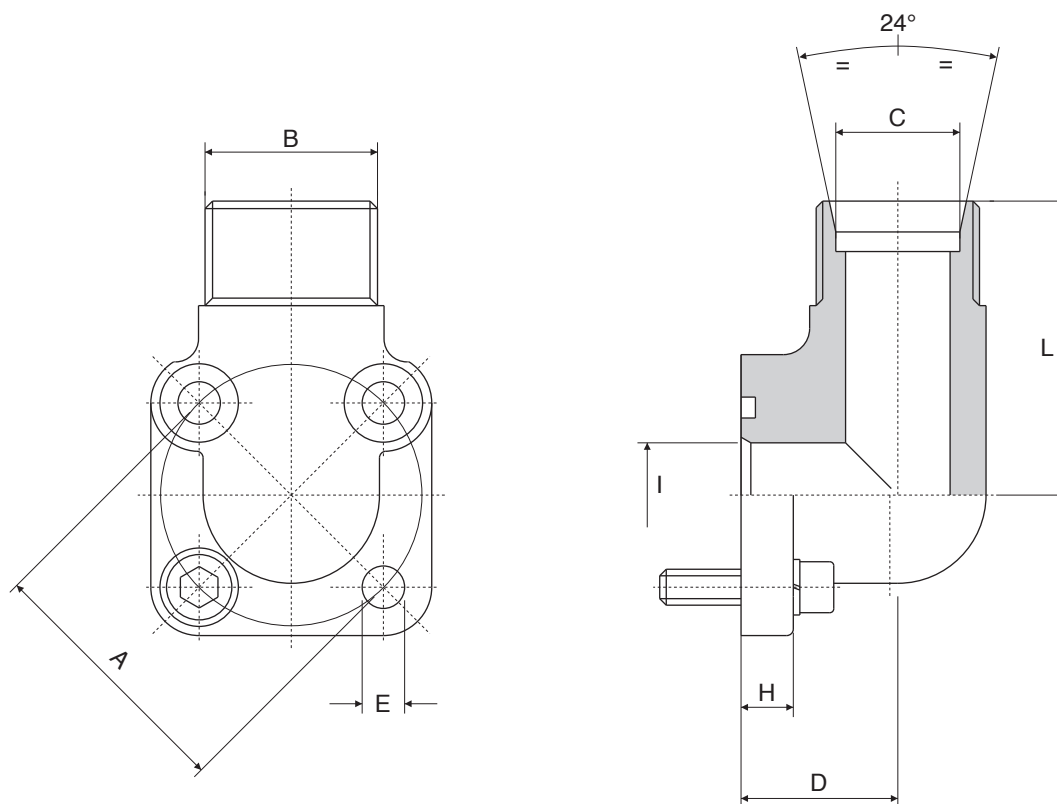
Per ordinazione flange: / Ordering Examples: / Pour commander brides: / Bestellbeispiel für Flansche:

Per ordinare raccordi RD...M
 How to order connectors RD...M
 Pour commander RD...M
 Bestellbeispiel für Anschluss ... RD...M

La misura "C" può essere variata a seconda delle esigenze del cliente.
 Measurement "C" can be changed according to customer's requests.
 La mesure "C" peut être changé selon les exigences de la clientèle.
 Auch für andere abmessungen "C" nach vorgabe Lieferbar.



90° pump connector according to DIN 2353



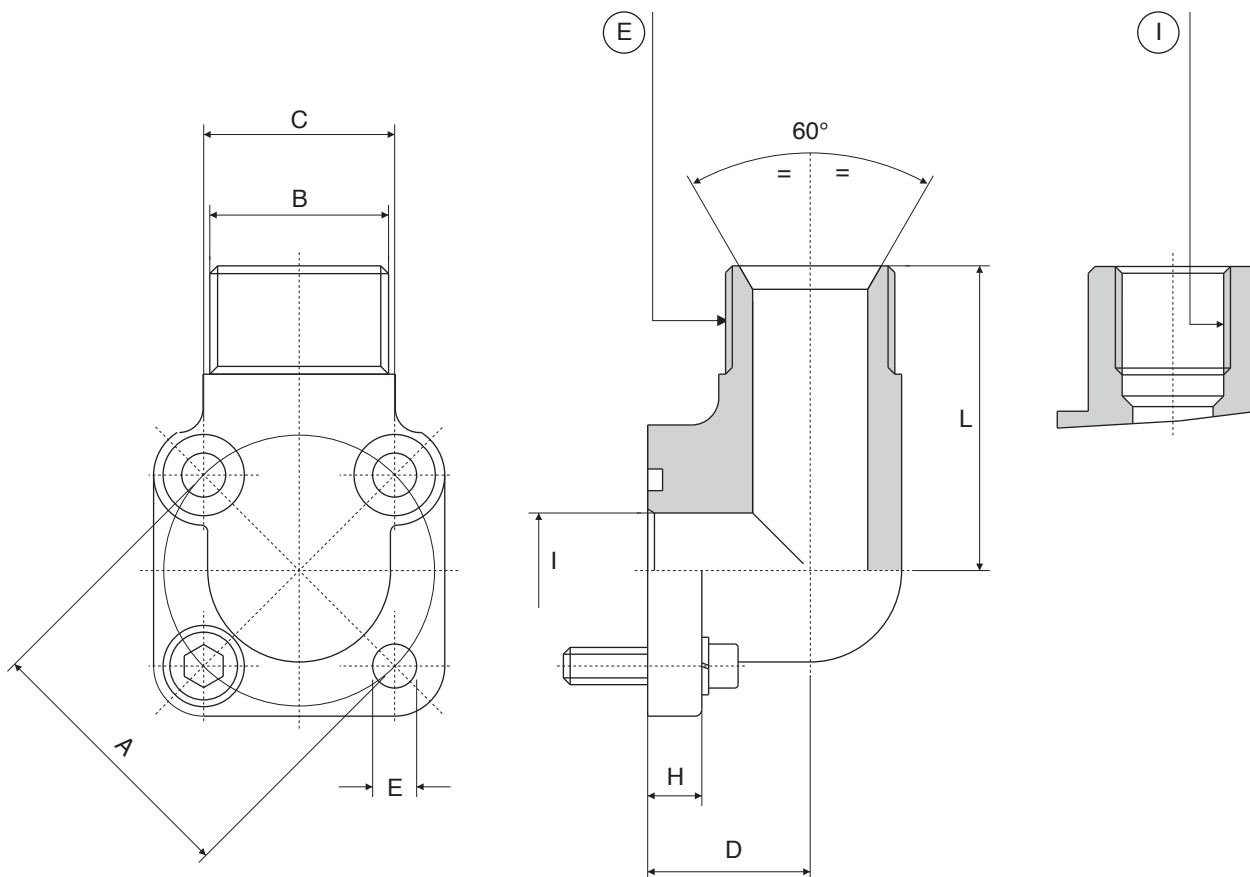
Pressione max esercizio bar	Tipo Type	A	B	C	D	E	H	I	L	M Viti / bolts		OR O-RING
										N. 2	N. 2	
315	R 35-10 L-90°	35	M16x1,5	10	16,5	6,5	8	8	38	6x20	6x35	3075
315	R 35-12 L-90°		M18x1,5	12	16,5			10			6x35	
250	R 35-15 L-90°		M22x1,5	15	16,5			12			6x35	
315	R 35-16 S-90°		M24x1,5	16	20			12			6x40	
100	R 40-15 L-90°	40	M22x1,5	15	22,5	6,5	8	12	38	6x20	6x40	3100
100	R 40-18 L-90°		M26x1,5	18	22,5			15			6x40	
100	R 40-22 L-90°		M30x2	22	22,5			18			6x40	
100	R 40-28 L-90°		M36x2	28	28			18			6x50	
250	R 40-20 S-90°	M30x2	20	22,5	16	40	6x40					
100	R 55-35 L-90°	55	M45x2	35	31	8,5	12	26	49	8x25	8x60	3125
250	R 55-20 S-90°		M30x2	20	24			16			8x45	
250	R 55-25 S-90°		M36x2	25	31			20			8x60	
250	R 55-30 S-90°		M42x2	30	31			26			8x60	
100	R 55-42 L-90°		M52x2	42	40			26			8x70	
250	R 55-38 S-90°		M52x2	38	40			26			8x70	

Per ordinare raccordi R...M
 How to order connectors R...M
 Pour commander R...M
 Bestellbeispiel für Anschluss ... R...M

La misura "C" può essere variata a seconda delle esigenze del cliente.
 Measurement "C" can be changed according to customer's requests.
 La mesure "C" peut être changé selon les exigences de la clientèle.
 Auch für andere abmessungen "C" nach vorgabe Lieferbar.



90° pump connector BSP threaded



Pressione max esercizio bar	Tipo Type	A	B	C	D	E	H	I	L	M Viti / bolts		OR O-RING
										N. 2	N. 2	
315	R 35-90° - 3/8"	35	3/8"	24,8	16,5	6,5	8	10	38	6x20	6x35	3075
	R 35-90° - 1/2"		1/2"		16,5			12			6x35	
	R 35-90° - 3/4" *		3/4"		20			12			6x40	
250	R 40-90° - 3/8"	40	3/8"	28,2	22,5	6,5	8	10	38	6x20	6x40	3100
	R 40-90° - 1/2"		1/2"		22,5			12			6x40	
	R 40-90° - 3/4"		3/4"		22,5			17			6x40	
	R 40-90° - 1" *		1"		28			19			6x50	
315	R 55-90° - 1/2"	55	1/2"	38,8	24	8,5	12	12	49	8x25	8x45	3125
	R 55-90° - 3/4"		3/4"		31			17			8x60	
	R 55-90° - 1"		1"		31			22			8x70	

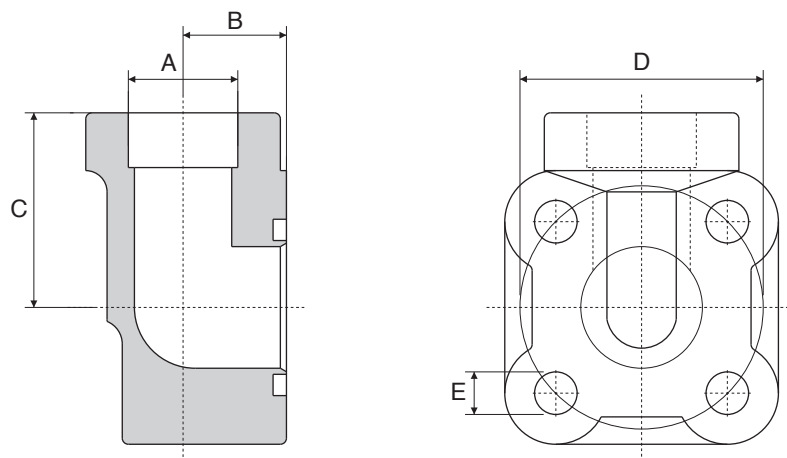
* Solo tipo "E" / Only "E" type / Seulement tipe "E" / Nur "E"

Per ordinare raccordi R...E / R...I
 How to order connectors R...E / R...I
 Pour commander R...E / R...I
 Bestellbeispiel für Anschluss R...E / R...I

La misura "B" può essere variata a seconda delle esigenze del cliente.
 Measurement "B" can be changed according to customer's requests.
 La mesure "B" peut être changé selon les exigences de la clientèle.
 Auch für andere abmessungen "B" nach vorgabe Lieferbar.



Socket weld 90° connector



Tipo A

Tipo Type	A	B	C	D	E	B Viti / Bolts	OR O-RING
F-30-12-90°-SA	12	13	27	30	6,5	6 x 30	121
F-30-14-90°-SA	14						
F-30-16-90°-SA	16						
F-30-18-90°-SA	18						
F-35-14-90°-SA	14	14	30	35	6,5	6 x 35	3075
F-35-16-90°-SA	16						
F-35-18-90°-SA	18						
F-35-20-90°-SA	20						
F-40-18-90°-SA	18	17	32	40	6,5	6 x 40	132
F-40-20-90°-SA	20						
F-40-22-90°-SA	22						
F-40-25-90°-SA	25						

Tipo B

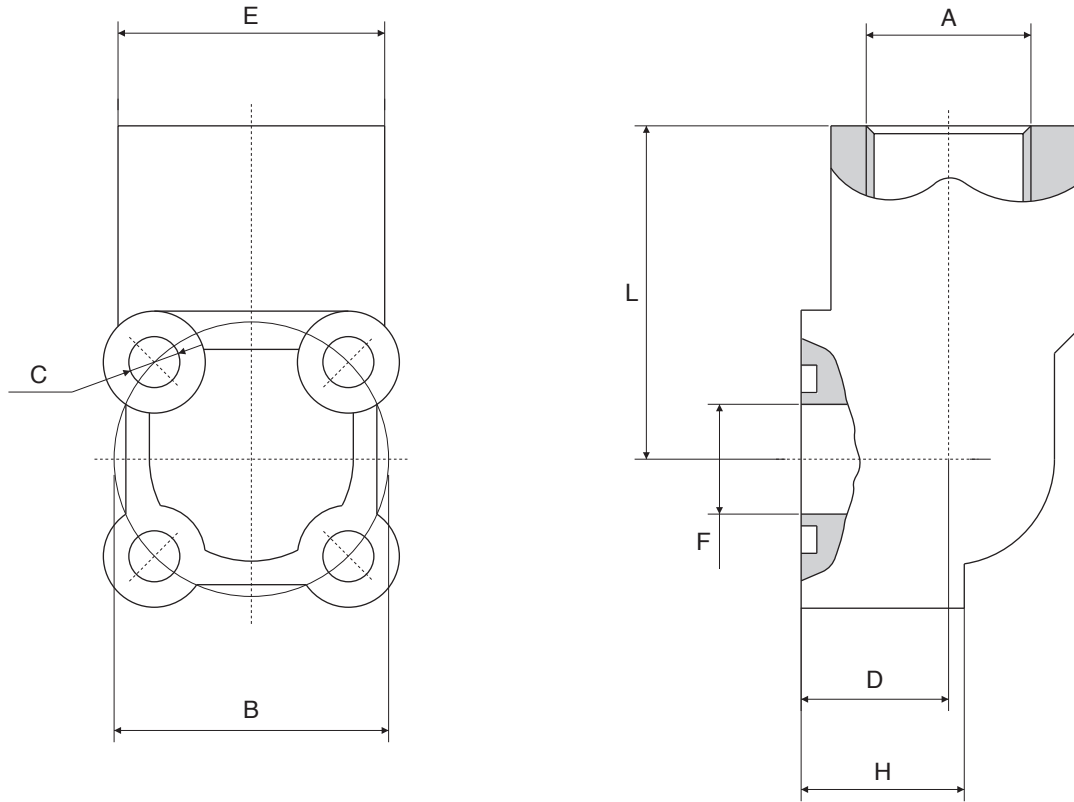
Tipo Type	A	B	C	D	E	B Viti / Bolts	OR O-RING
F-30-12-90°-SB	12	13	27	30	8,5	8 x 35	121
F-30-14-90°-SB	14						
F-30-16-90°-SB	16						
F-35-14-90°-SB	14	14	30	35	8,5	8 x 40	3075
F-35-16-90°-SB	16						
F-35-18-90°-SB	18						
F-40-18-90°-SB	18	17	32	40	8,5	8 x 40	132
F-40-20-90°-SB	20						
F-40-22-90°-SB	22						
F-40-25-90°-SB	25						

Per ordinare raccordi a 90° F...A / F...B
 How to order a 90° connectors ... F...A / F...B
 Pour commander F...A / F...B
 Bestellbeispiel für Anschluss F...A / F...B

La misura "A" può essere variata a seconda delle esigenze del cliente.
 Measurement "A" can be changed according to customer's requests.
 La mesure "A" peut être changé selon les exigences de la clientèle.
 Auch für andere abmessungen "A" nach vorgabe Lieferbar.



RPB connector



Pressione max esercizio bar	Tipo Type	Taglia Size	A BSP	B	C	D	E	F	H	L	N. Fori Holes	Viti Bolts	OR O-RING
180	RPB 38-30	30	3/8"	30	6,5	18	33	11,5	20	39	4	M6x30 - M6x40	2056
	RPB 12-30	30	1/2"	30	6,5	18	33	11,5	20	39	4	M6x30 - M6x40	2056
180	RPB 38-35	35	3/8"	35	6,5	18	34	14	20	42,5	4	M6x30 - M6x40	121
	RPB 12-35	35	1/2"	35	6,5	18	34	14	20	42,5	4	M6x30 - M6x40	121
180	RPB 12-40	40	1/2"	40	6,5	24	41	18	28	47,5	4	M6x40 - M6x50	130
	RPB 34-40	40	3/4"	40	6,5	24	41	18	28	47,5	4	M6x40 - M6x50	130
180	RPB 34-55	55	3/4"	55	8,5	29	49	24,5	31	54	4	M8x45 - M8x60	4118
	RPB 100-55	55	1"	55	8,5	29	49	24,5	31	54	4	M8x45 - M8x60	4118

Per ordinare RPB...M
 Ordering examples ... RPB...M
 Pour commander RPB...M
 Bestellbeispiel RPB...M

Costruiti in alluminio, sono adatti per il montaggio su pompe e motori oleodinamici. Vengono forniti completi di viti ed o-ring e rondelle Schnorr.

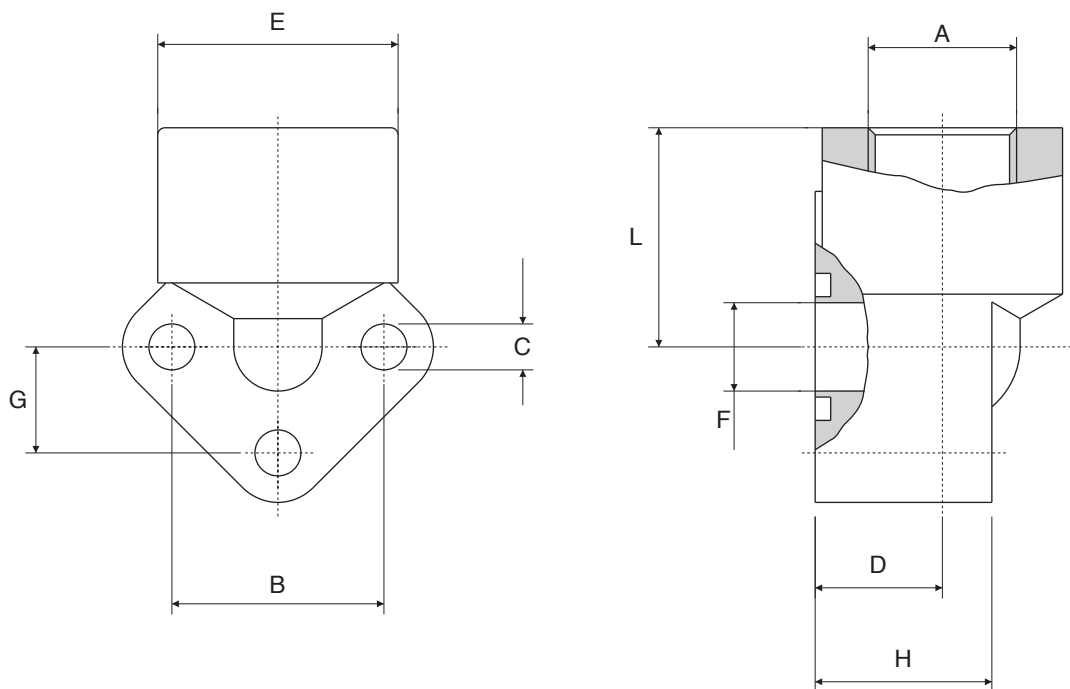
These elbow joints are made of aluminium. They are supplied complete with screws, o-ring and Schnorr washers.

Ils sont fait en aluminium et ils sont apte pour être montés sur pompe et moteurs oleodinamiques. Ils sont vendu avec vis, OR et rondelles schnorr.

Hergestellt aus Aluminium. Sie sind für die Montage von Pumpen und Hydraulikmotoren geeignet. Ausgerüstet mit Schrauben, OR und Schnorr-Ringen.



RAP connector



Pressione max esercizio bar	Tipo Type	Gruppo pompa Pump Size	A BSP	B	C	D	E	F	G	H	L	N. Fori Holes	Viti Bolts	OR O-RING
180	RAP 05- 38	05	3/8"	26	5,5	18	31	10	13	25	31	3	M 5x35	2056
	RAP 05- 12	05	1/2"	26	5,5	18	31	10	13	25	31	3	M 5x35	2056
180	RAP 1- 38	1	3/8"	30	6,5	18	34	12,5	15	26	31	3	M 6x35	121
	RAP 1- 12	1	1/2"	30	6,5	18	34	12,5	15	26	31	3	M 6x35	121
180	RAP 2- 12	2	1/2"	40	8,5	21,5	42	18	20	31	40	3	M 8x45	130
	RAP 2- 34	2	3/4"	40	8,5	21,5	42	18	20	31	40	3	M 8x45	130
180	RAP 3- 34	3	3/4"	51-56	11	26	49	24,5	25,5-28	42	46	3	M10x60	4118
	RAP 3-100	3	1"	51-56	11	26	49	24,5	25,5-28	42	46	3	M10x60	4118

Per ordinare RAP...M
 Ordering examples ... RAP...M
 Pour commander RAP...M
 Bestellbeispiel RAP...M

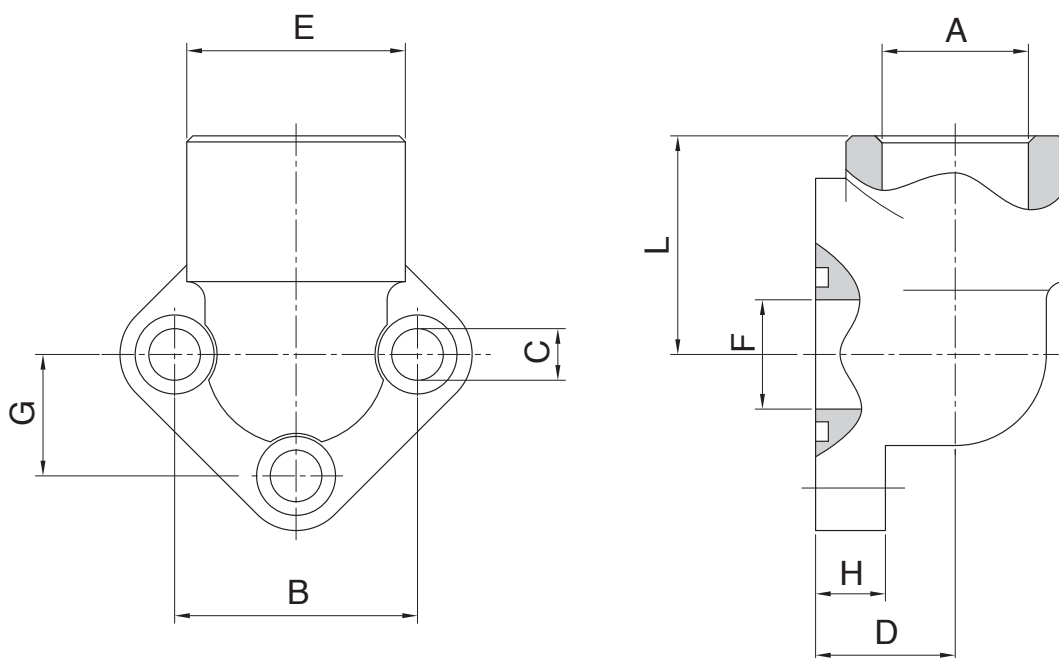
Costruiti in alluminio, sono adatti per il montaggio su pompe e motori oleodinamici. Vengono forniti completi di viti ed o-ring e rondelle Schnorr.

These elbow joints are made of aluminium. They are supplied complete with screws, o-ring and Schnorr washers.

Ils sont fait en aluminium et ils sont apte pour être montés sur pompe et moteurs oleodynamiques. Ils sont vendu avec vis, OR et rondelles schnorr.

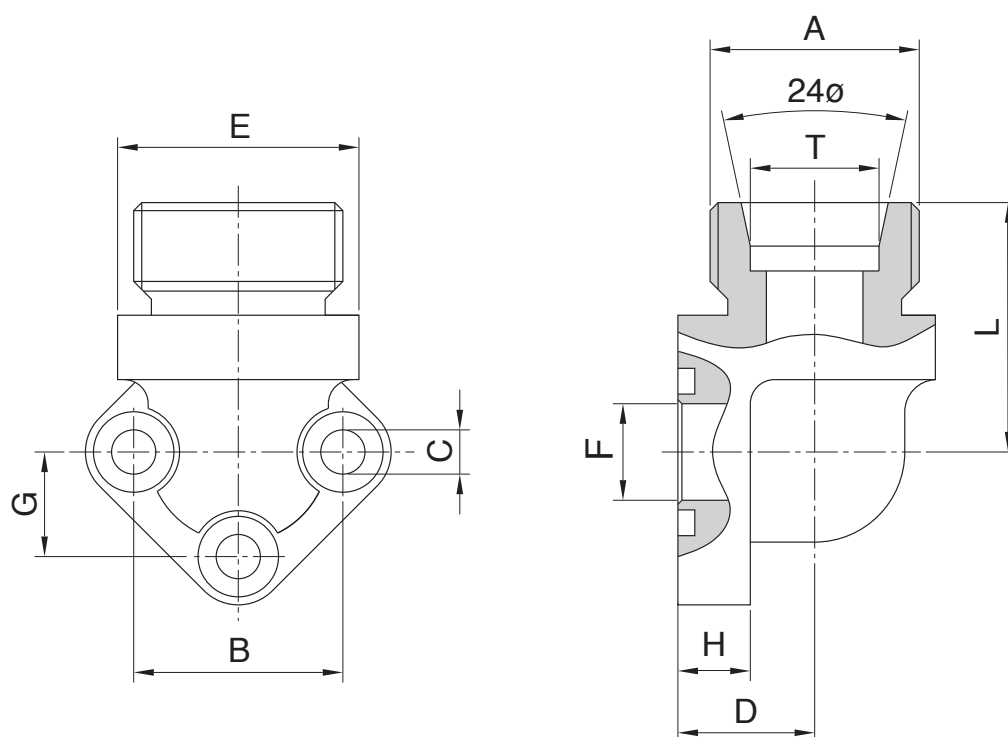
Hergestellt aus Aluminium. Sie sind für die Montage von Pumpen und Hydraulikmotoren geeignet. Ausgerüstet mit Schrauben, OR und Schnorr-Ringen.

Parts supplied on customer demand
 Socket weld RPA connectors



Tipo Type	Gruppo pompa Pump group	B	G	C	E	A	L	F	H	D	N. Fori N. Holes	Viti Bolts	OR O-RING

Parts supplied on customer demand
 DIN 2353 RPA connector



Tipo Type	Gruppo pompa Pump group	B	G	C	E	A	L	F	H	D	N. Fori N. Holes	Viti Bolts	OR O-RING

CENTRALA ELBLĄG

Ul. Rawska 19B
82-300 Elbląg

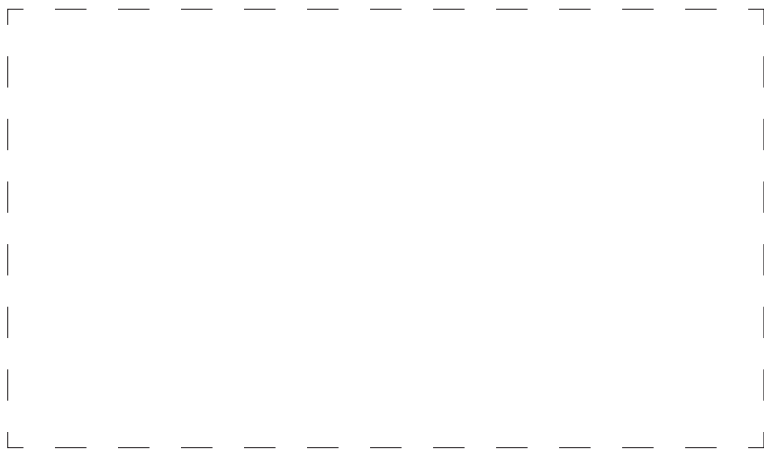
tel. /+48/ 55 625 51 00

fax /+48/ 55 625 51 01

Dział Handlowy

tel. /+48/ 55 625 51 51

elblag@hydropress.pl



www.hydropress.pl

ODDZIAŁ GDAŃSK

tel. /+48/ 55 625 51 21

fax /+48/ 55 625 51 22

ODDZIAŁ RUMIA

tel. /+48/ 58 679 34 15

fax /+48/ 55 625 51 25

ODDZIAŁ TYCHY

tel. /+48/ 32 787 52 88

fax /+48/ 55 625 51 38

ODDZIAŁ OLSZTYN

tel. /+48/ 89 532 01 05

fax /+48/ 89 715 21 42

ODDZIAŁ WARSZAWA

tel. /+48/ 22 468 86 97

fax /+48/ 55 625 51 32

BIURO HANDLOWE WROCŁAW

tel. /+48/ 782 838 000

fax /+48/ 55 625 51 35

BIURO HANDLOWE KIELCE

tel. /+48/ 885 995 501

fax /+48/ 55 625 51 01

BIURO HANDLOWE KRAKÓW

tel. /+48/ 885 995 019

fax /+48/ 55 625 51 01

BIURO HANDLOWE OPOLE

tel. /+48/ 885 995 011

fax /+48/ 55 625 51 01

BIURO HANDLOWE BYDGOSZCZ

tel. /+48/ 790 222 771

fax /+48/ 55 625 51 01