



# ZAWORY LINIOWE DZIELNIKI STRUMIENIA 6/2

# DZIELNIK-ROZDZIELACZ 6/2 HPKVH6

HPKVH6 jest zaworem/ rozdzielaczem hydr. 2-położeniowym -6 drogowym.

Najczęściej znajduje zastosowanie do zmiany kierunku przepływu, 2 wejścia na 4 wyjścia np. dwa niezależnie działające siłowniki dwustronnego działania sterowane z jednej sekcji rozdzielacza hydraulicznego.

Przystosowany jest do pracy z urządzeniami tj. maszyny rolnicze, np: tury, cyklopy, ciągniki, opryskiwacze, HDS, ładowarki, koparki, zamiatarki, maszyny przemysłowe, itp.

Niklowany korpus rozdzielacza zapewnia wysoką odporność korozyjną na warunki otoczenia.

Zasilanie z rozdzielacza- porty: P1, P2 gwint 1/2" BSPP

Zasilanie linii (siłownika nr.1) bezprądowo - porty: C, D gwint 1/2" BSPP

Zasilanie linii (siłownika nr.2) prądowo - porty: A, B gwint 1/2" BSPP

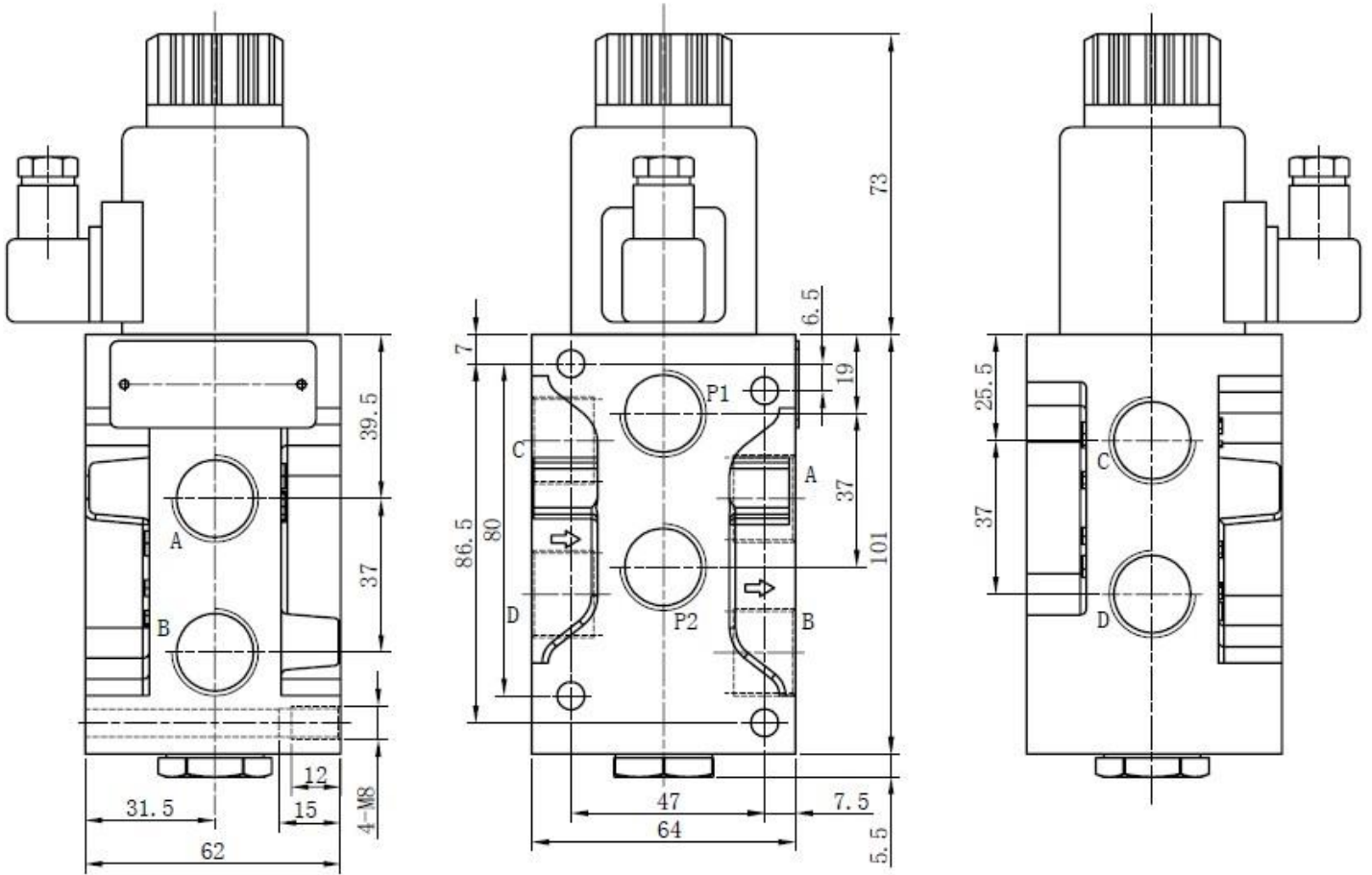
W zaworze HPKVH brak linii przecieków zewnętrznych.

Cewka 12VDC i wtyczka elektryczna DIN43650A z diodą LED w zestawie.

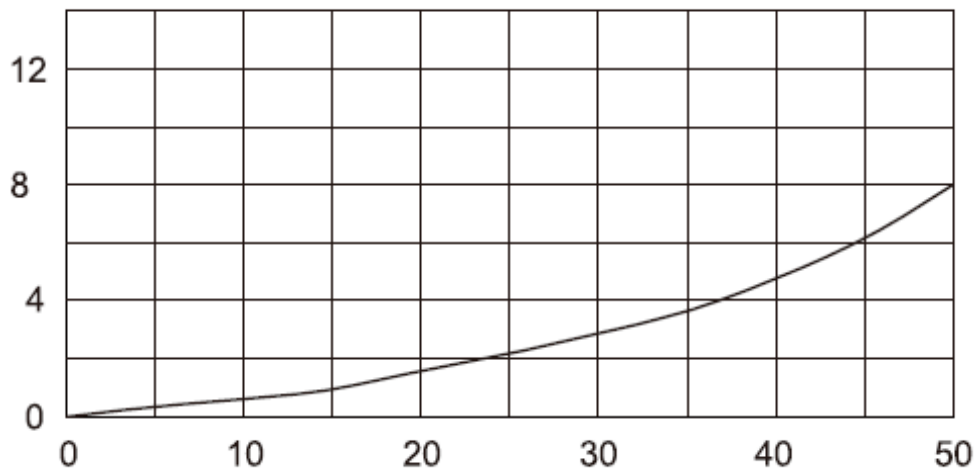


Model	HPKVH6
Przepływ max. [litr/min]	50 ltr/min
Ciśnienie max. [bar]	250 bar
Materiał korpusu / powłoka	Odlew stalowy/ powierzchnia niklowana
Klasa oleju	NAS1638, kl.9/ ISO4406 kl.20/18/15

Wymiary:



Charakterystyka  $dP$  [bar] vs  $Q$  [litr/min]



# DZIELNIK-ROZDZIELACZ 6/2

## HP-E62

HP-E62 jest zaworem/ rozdzielaczem hydr. 2-położeniowym -6 drogowym.

Najczęściej znajduje zastosowanie do zmiany kierunku przepływu, 2 wejścia na 4 wyjścia np. dwa niezależnie działające siłowniki dwustronnego działania sterowane z jednej sekcji rozdzielacza hydraulicznego.

Przystosowany jest do pracy z urządzeniami tj. maszyny rolnicze, np: tury, cyklopy, ciągniki, opryskiwacze, HDS, ładowarki, koparki, zamiatarki, maszyny przemysłowe, itp.

Malowany korpus rozdzielacza zapewnia wysoką odporność korozyjną na warunki otoczenia.

Zasilanie z rozdzielacza- porty: P1, P2 gwint 1/2" BSPP

Zasilanie linii (siłownika nr.1) bezprądowo -

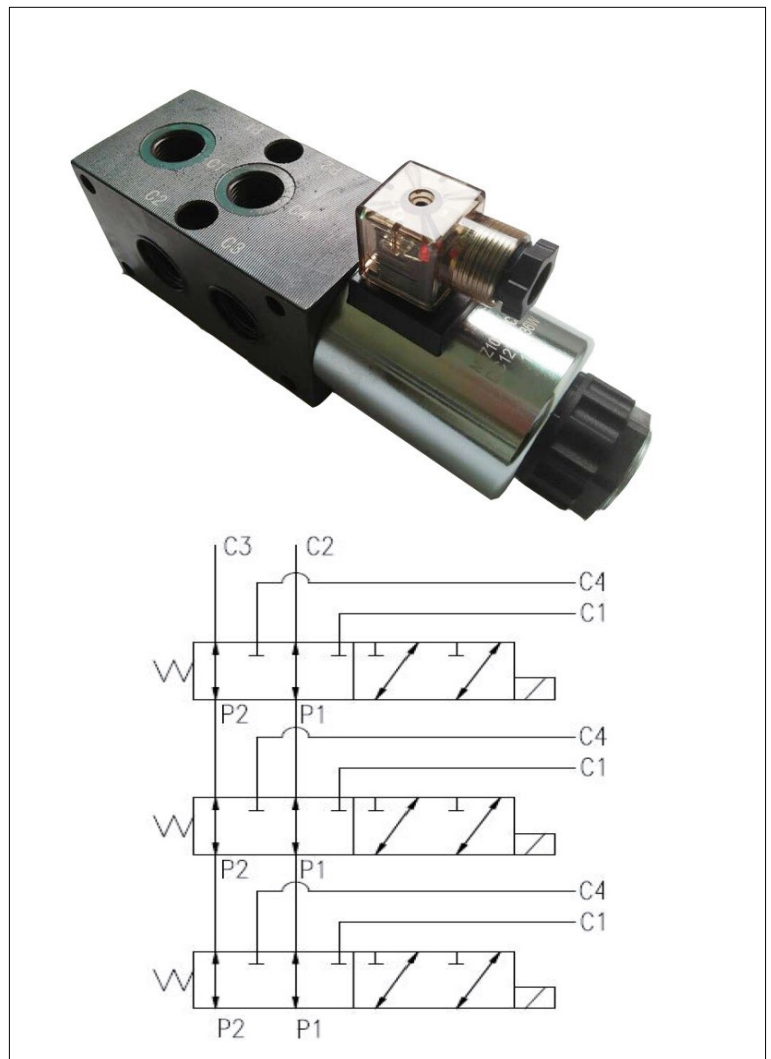
porty: C2, C3 gwint 3/8" lub 1/2" BSPP

Zasilanie linii (siłownika nr.2) prądowo - porty: C1, C4 gwint 3/8" lub 1/2" BSPP

Linia przecieków: VL gwint 1/4"BSPP

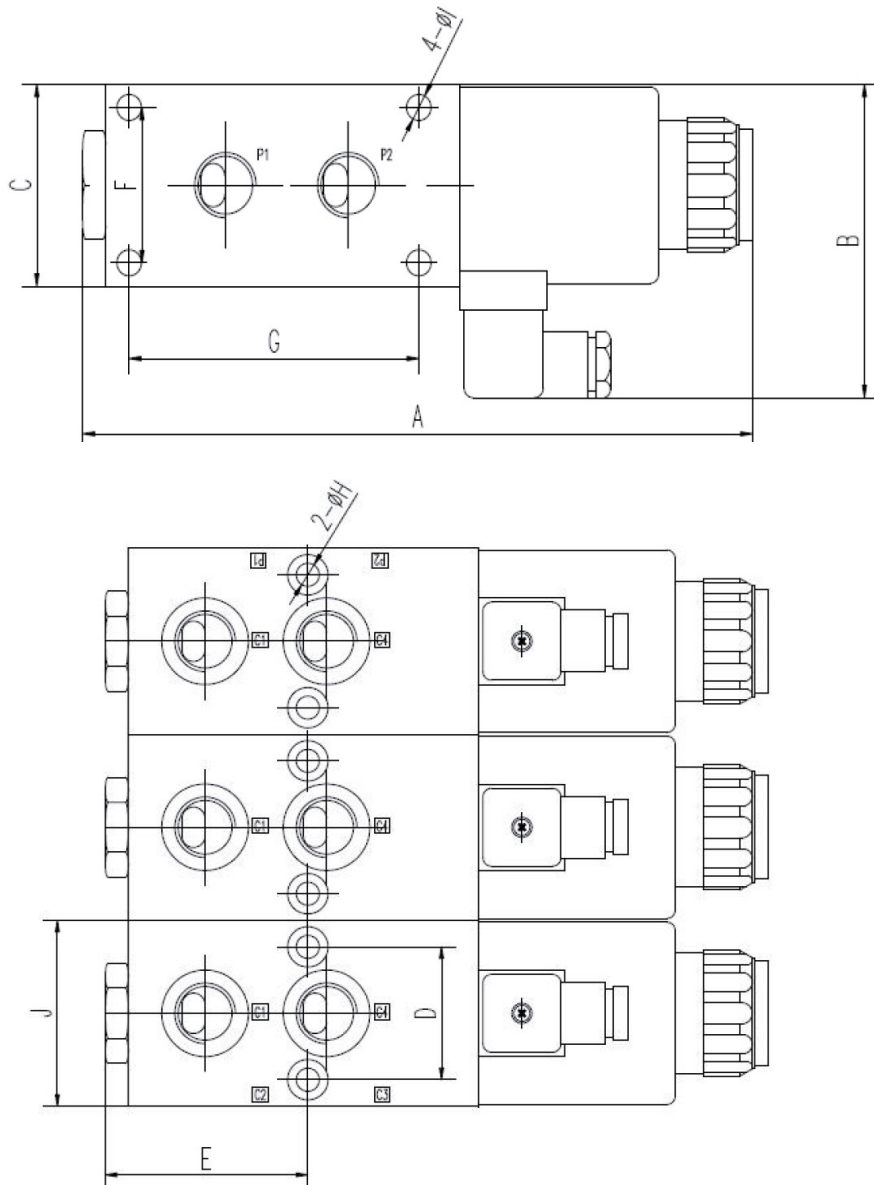
Linie przecieków należy podłączyć przyłączeniu szeregowym kliku zaworów HP-E6

Cewka 12VDC i wtyczka elektryczna DIN43650A z diodą LED w standardzie.



Model	HP-E62
Przepływ max. [litr/min]	40 ltr/min: HP-E62-38; 60 ltr/min: HP-E62-12
Ciśnienie max. [bar]	250 bar
Materiał korpusu / powłoka	Odlew stalowy/ powierzchnia fosfanowana malowana
Klasa oleju	NAS1638, kl.9/ ISO4406 kl.20/18/15
Moc cewki [W]	30W: HP-E62-38; 36W: HP-E62-12

Wymiary:



	A	B	C	D	E	F	G	H	I	J
E6238Y	175.2	84	52	36	57.5	38	42	6.4	6	52
E6212Y	229	100.6	65	46	70	50	99	8	8.4	65

Length unit: mm

**Budowa kodu:**

**HP- E62 – 38 – D12 -2**

**Gwint:**  
 „12” - 1/2”BSPP  
 „38” - 3/8”BSPP

**Napięcie :**  
 „12” - 12V DC  
 „24” - 24V DC

**Ilość sekcji:**  
 Brak-domyślnie 1 sekcja  
 „2” - 2 sekcje  
 „3” - 3 sekcje, itd

# DZIELNIK-ROZDZIELACZ 6/2

## HP-MOP06

HP-MOP06 jest zaworem/ rozdzielaczem hydr. 2-położeniowym -6 drogowym.

Najczęściej znajduje zastosowanie do zmiany kierunku przepływu, 2 wejścia na 4 wyjścia np. dwa niezależnie działające siłowniki dwustronnego działania sterowane z jednej sekcji rozdzielacza hydraulicznego.

Przystosowany jest do pracy z urządzeniami tj. maszyny rolnicze, np: tury, cyklopy, ciągniki, opryskiwacze, HDS, ładowarki, koparki, zamiatarki, maszyny przemysłowe, itp.

Malowany korpus rozdzielacza zapewnia wysoką odporność korozyjną na warunki otoczenia.

Zasilanie z rozdzielacza- porty: P1, P2 gwint 1/2" BSPP

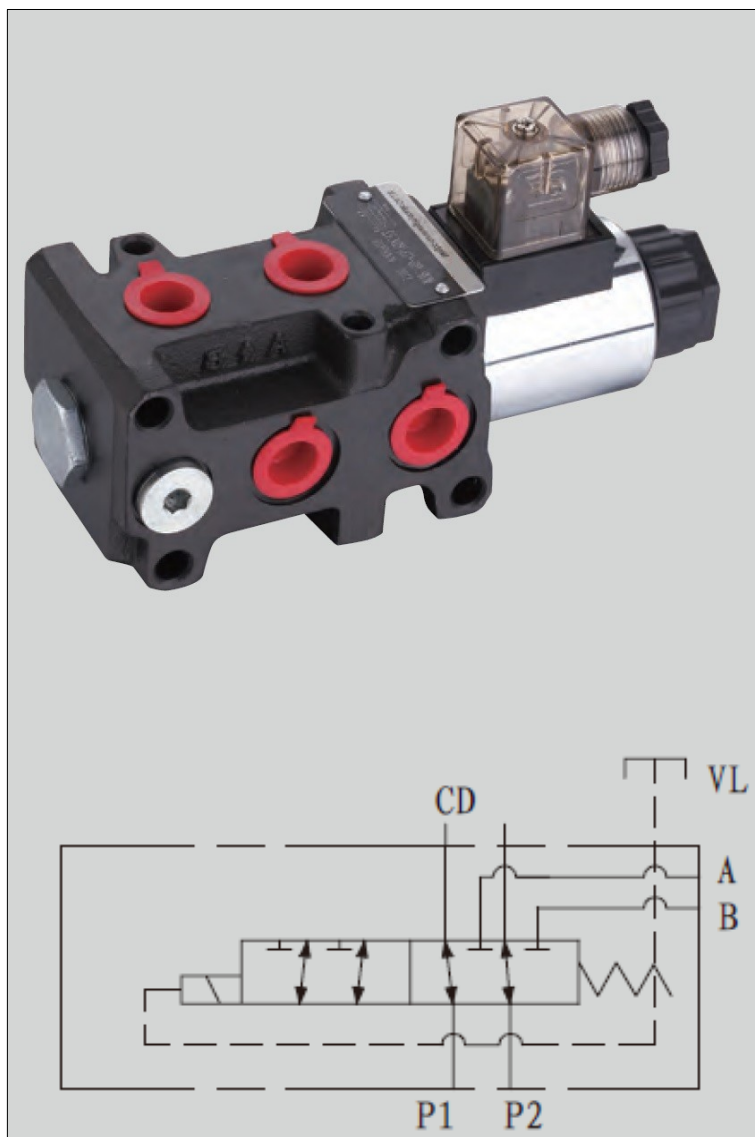
Zasilanie linii (siłownika nr.1) bezprądowo - porty: C, D gwint 1/2" BSPP

Zasilanie linii (siłownika nr.2) prądowo - porty: A, B gwint 1/2" BSPP

Linia przecieków: VL gwint 1/4"BSPP

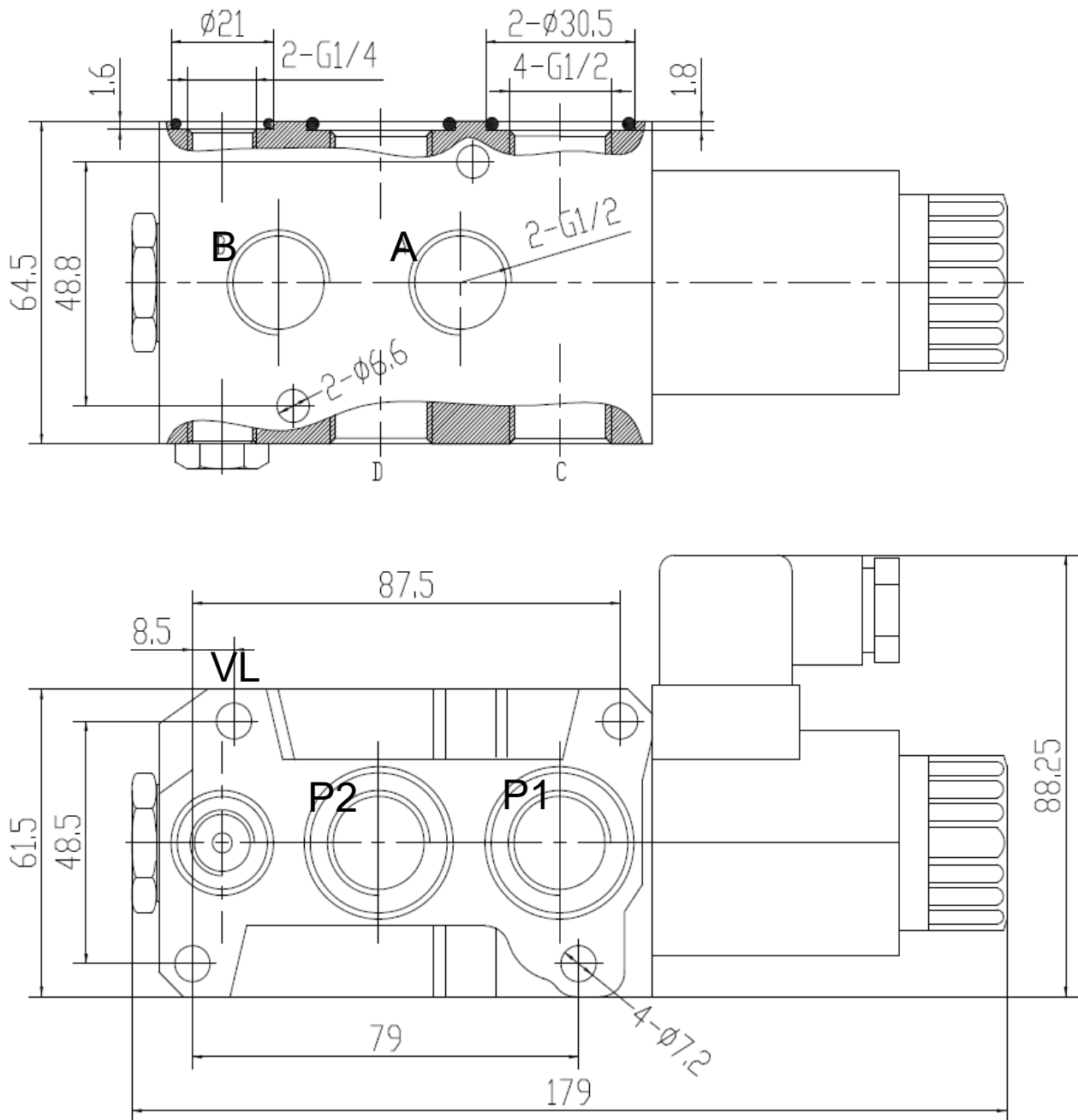
Linie przecieków należy podłączyć przy łączeniu szeregowym kliku zaworów MOP.

Cewka 12VDC i wtyczka elektryczna DIN43650A z diodą LED w standardzie.



Model	HP-MOP06
Przepływ max. [litr/min]	50 ltr/min
Ciśnienie max. [bar]	210 bar
Materiał korpusu / powłoka	Odlew stalowy/ powierzchnia malowana
Klasa oleju	NAS1638, kl.9/ ISO4406 kl.20/18/15

Wymiary modelu 1-sekcyjnego:



Budowa kodu:

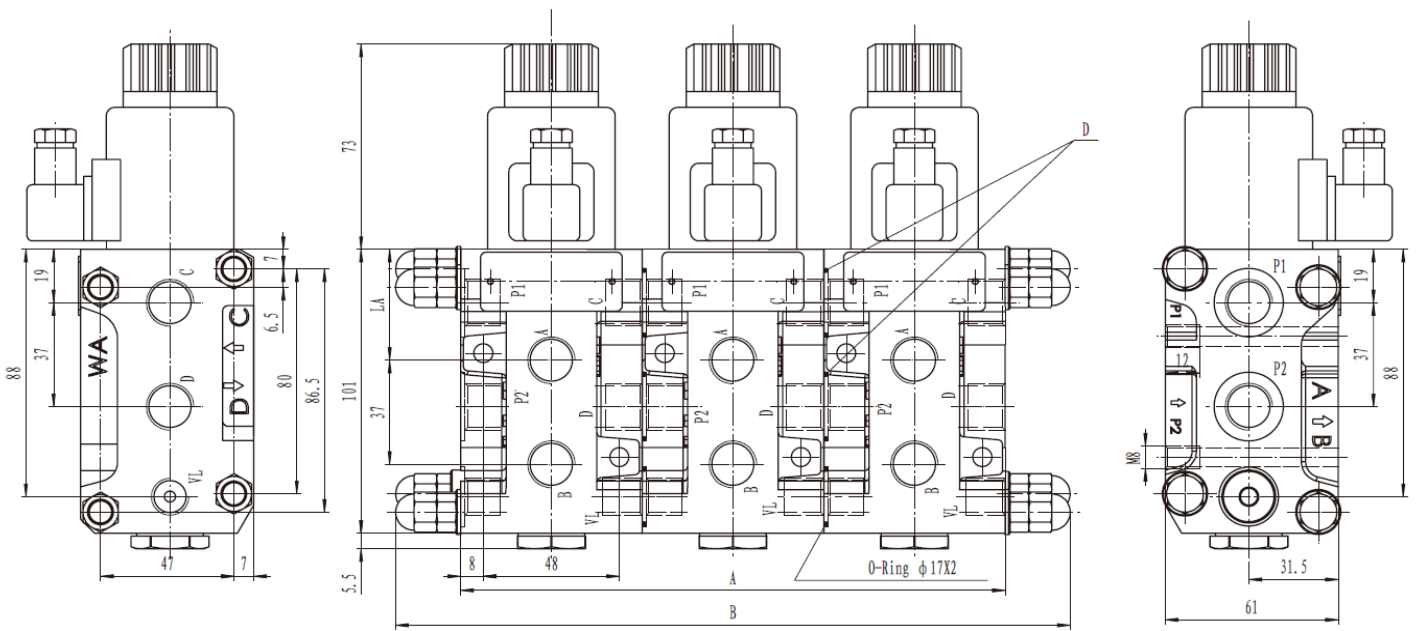
**HP- MOP06 - 12 -1D12**

Gwint:  
„12” - 1/2”BSPP  
„38” - 3/8”BSPP

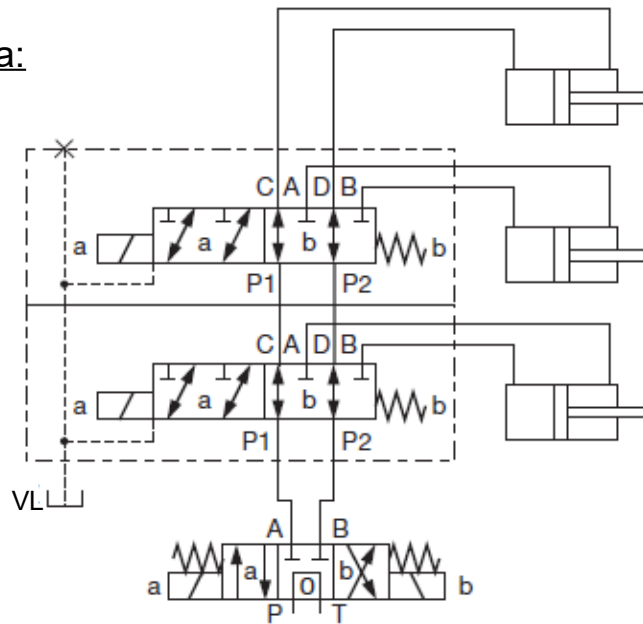
Ilość sekcji:  
„1” - 1 sekcja  
„2” - 2 sekcje  
itd

Napięcie :  
„12” - 12V DC  
„24” - 24V DC

Wymiary modelu wielosekcyjnego:



Przykład zastosowania:



Ilość sekcji	Ilość dróg	Wymiar A [mm]	Wymiar B [mm]
1	6	64	-
2	8	128	174
3	10	192	238
4	12	256	302
5	14	320	366



## CENTRALA ELBLĄG

ul. Rawska 19B  
82-300 Elbląg

tel. /+48/ 55 625 51 00

fax /+48/ 55 625 51 01

### Dział Handlowy

tel. /+48/ 55 625 51 51

elblag@hydropress.pl



[www.hydropress.pl](http://www.hydropress.pl)

### ODDZIAŁ GDAŃSK

tel. /+48/ 55 625 51 21

fax /+48/ 55 625 51 22

### ODDZIAŁ RUMIA

tel. /+48/ 58 679 34 15

fax /+48/ 55 625 51 25

### ODDZIAŁ TYCHY

tel. /+48/ 32 787 52 88

fax /+48/ 55 625 51 38

### ODDZIAŁ OLSZTYN

tel. /+48/ 89 532 01 05

fax /+48/ 89 715 21 42

### ODDZIAŁ WARSZAWA

tel. /+48/ 22 468 86 97

fax /+48/ 55 625 51 32

### BIURO WE WROCŁAWIU

tel. /+48/ 782 838 000

fax /+48/ 55 625 51 35

### BIURO W KIELCACH

tel. /+48/ 885 995 501

fax /+48/ 55 625 51 01

### BIURO W KRAKOWIE

tel. /+48/ 885 995 019

fax /+48/ 55 625 51 01

### BIURO W OPOLU

tel. /+48/ 885 995 011

fax /+48/ 55 625 51 01

### BIURO W BYDGOSZCZY

tel. /+48/ 790 222 771

fax /+48/ 55 625 51 01

### BIURO W BIAŁYMSTOKU

tel. /+48/ 89 532 01 05

fax /+48/ 89 715 21 42

### BIURO W ŁODZI

tel. /+48/ 609 221 421

fax /+48/ 89 715 21 42