



ГІДРОМОТОРИ

VGMM



ЗАПРОШУЄМО У СВІТ
СИЛОВОЇ ГІДРАВЛІКИ

Технічні характеристики гідромоторів VGMM

Серія VGMM, компактні гідромотори, які мають широкий спектр застосування. Придатні до тривалої роботи при середньому робочому тиску, або коротким інтервалами роботи при високому тиску. Розмір робочих камер (від 8 до 50 см³/об), швидкість обертів (400-2450 об/хв) та потужність (до 3,2 kW) дозволяють використовувати їх в різних гідравлічних системах. Переважно мобільних.

В усіх без виключення моделях цієї серії в якості розподільчого клапана використовується золотник зінтегрований з вихідним валом. Карданний вал веде золотник, який забезпечує синхронність.

Опорою вихідного вала служать гідродинамічні підшипники з необмеженим ресурсом, при умові експлуатації без перенавантажень.

VGMM можуть бути з рухомим або нерухомим фланцем, з отворами підключення ззаду або збоку, з вмонтованим клапаном запобіжним, з валом циліндричним або шліцевим.

Застосування:

- транспортери, станки, малі бурові.
- вентилятори.
- машини гірничі (транспортери), сільськогосподарські (розкладачі, січкарні), дорожні (розкидачі піску, підмітальні) і т.п.

VGMM – це аналоги гідромоторів: OMM, SMM, EPMM, BMM.

Тип гідромотора VGMM		8	12,5	20	32	40	50
Об'єм камери (см ³ /об.)		8,2	12,9	19,9	31,6	39,8	50,3
Максимальна швидкість (rpm)	Постійна	1950	1550	1000	630	500	400
	Інтервалами	2450	1940	1250	800	630	500
Максимальний крутний момент (Нм)	Постійна	11	16	25	40	45	46
	Інтервалами	15	23	35	57	70	88
	Піковий	21	33	51	64	82	100
Максимальна потужність (kW)	Постійна	1,8	2,4	2,4	2,4	2,2	1,8
	Інтервалами	2,6	3,2	3,2	3,2	3,2	3,2
Максимальний перепад тиску (MPa)	Постійна	10	10	10	10	9	7
	Інтервалами	14	14	14	14	14	14
	Піковий	20	20	20	16	16	16
Максимальний потік (л/хв)	Постійна	16	20	20	20	20	20
	Інтервалами	20	25	25	25	25	25
Вага стандартного гідромотора (кг)		1,9	2	2,1	2,2	2,3	2,4

Тип гідромотора VGMM		Максимальний тиск
VGMM от 8 до 50 (MPa)	Постійна	17,5
	Інтервалами	22,5

Робота інтервалами – припустимий час роботи 6 с/хв.

Піковий режим – припустимий час роботи 0,6 с/хв.

Технічні характеристики гідромоторів VGMM

VGMM 8 (8,2 см³/об.)

		Тиск (МПа)					
		3,5	5	7	10	12	14
Потік масла (л/хв)	2	3	5	8	10	12	14
	4	228	218	206	156	111	58
	8	474	471	463	426	391	331
	12	953	946	926	884	855	816
	15	1444	1426	1402	1360	1324	1288
	Макс. постійна	20					
Макс. інтервал	20			6	10	11	14
				2395	2350	2328	2281

VGMM 12,5 (12,9 см³/об.)

		Тиск (МПа)					
		3,5	5	7	10	12	14
Потік масла (л/хв)	2	6	8	11	16	19	
	4	140	136	119	68	35	
	8	296	289	274	229	200	145
	12	605	596	583	543	514	469
	15	912	905	895	859	834	784
	Макс. постійна	20					
Макс. інтервал	20						
	25	2	6	9	14	18	22
		1910	1891	1878	1848	1828	1788

VGMM 20 (19,9 см³/об.)

		Тиск (МПа)						
		1,7	3,5	5	7	10	12	14
Потік масла (л/хв)	2	3	9	14	19	26	30	
	4	99	96	89	74	42	21	
	8	197	191	182	178	134	112	74
	12	398	395	391	377	340	319	288
	15	596	594	588	579	545	523	493
	Макс. постійна	20						
Макс. інтервал	20							
	25		4	9	14	23	28	33
			1247	1245	1242	1189	1180	1176

VGMM 32 (31,6 см³/об.)

		Тиск (МПа)						
		2	3,5	5	7	10	12	14
Потік масла (л/хв)	2	7	15	21	28	40		
	4	61	57	52	47	16		
	8	126	121	114	106	82	48	57
	12	250	244	239	231	207	194	167
	15	378	374	369	362	338	322	297
	Макс. постійна	20						
Макс. інтервал	20							
	25	1	8	15	23	35	43	52
		791	789	787	783	766	753	732

VGMM 40 (39,8 см³/об.)

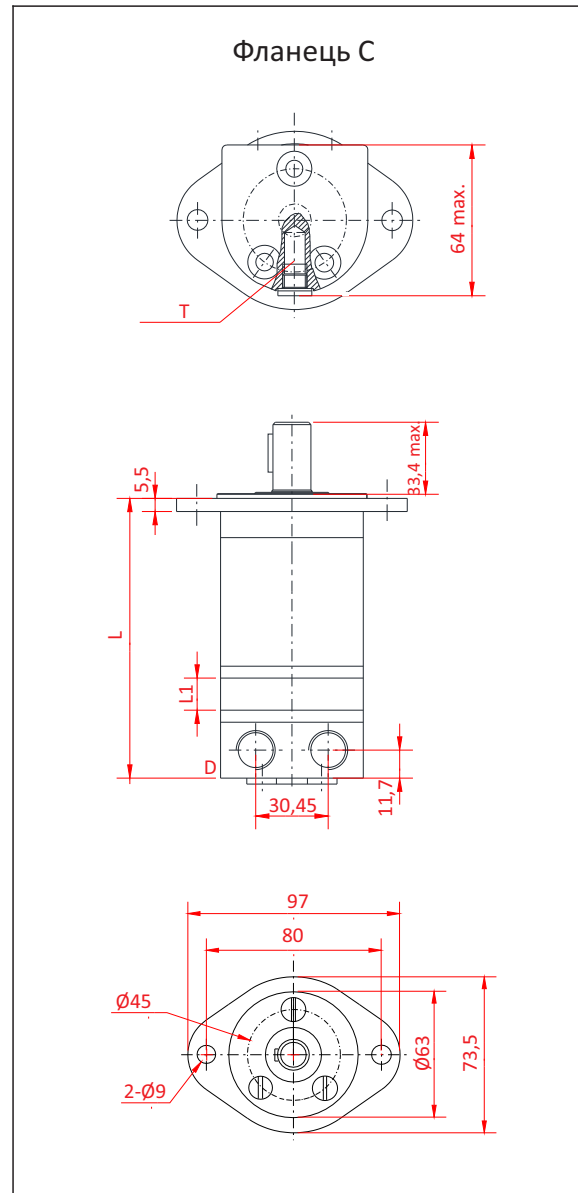
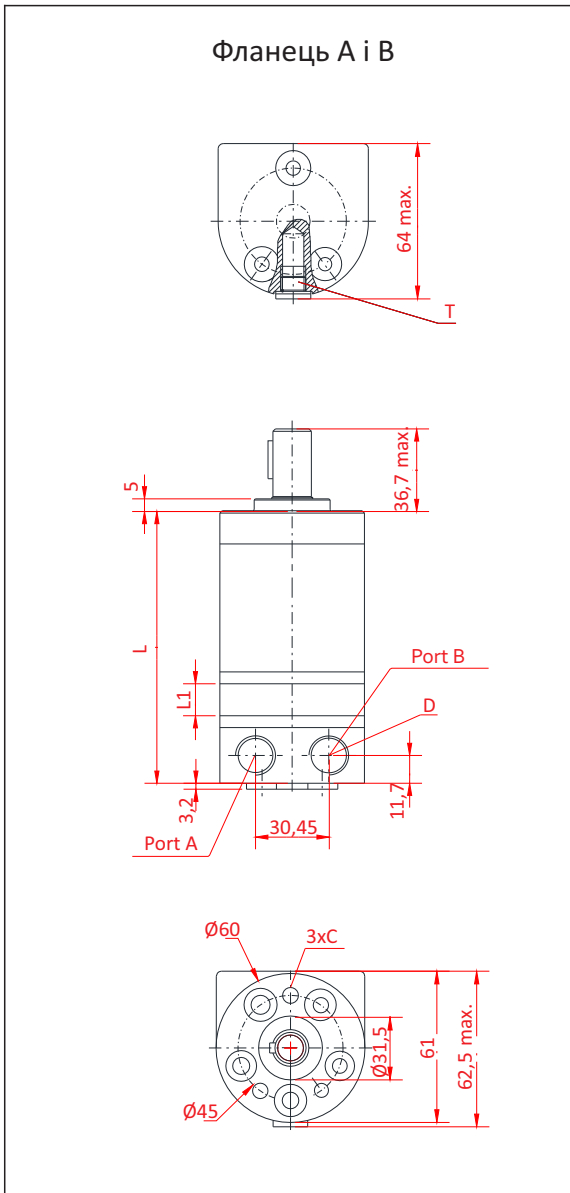
		Тиск (МПа)						
		3	5	7	8,5	10	12	
Потік масла (л/хв)	2	16	27	36	44	51		
	4	45	40	34	28	17		
	8	96	93	85	79	65	52	
	12	197	195	182	176	166	154	
	15	293	287	282	277	268	257	
	Макс. постійна	20						
Макс. інтервал	20							
	25		7	19	29	37	44	56
			622	617	612	607	600	591

7 – крутний момент (Nm)
622 – швидкість обертання (rpm)

VGMM 50 (50,3 см³/об.)

		Тиск (МПа)					
		1,5	3	5	7	10	
Потік масла (л/хв)	2	11	23	36	50		
	4	37	33	27	22		
	8	76	73	68	63	55	
	12	157	154	149	145	137	
	15	237	234	231	226	218	
	Макс. постійна	20					
Макс. інтервал	20						
	25		4	10	25	40	59
			498	496	494	490	484

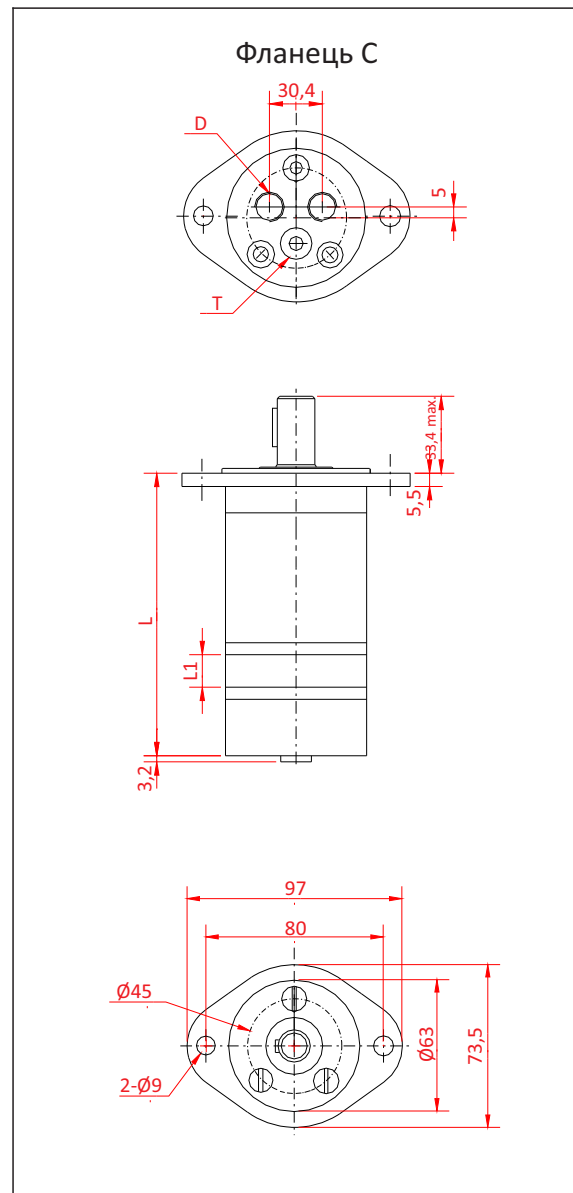
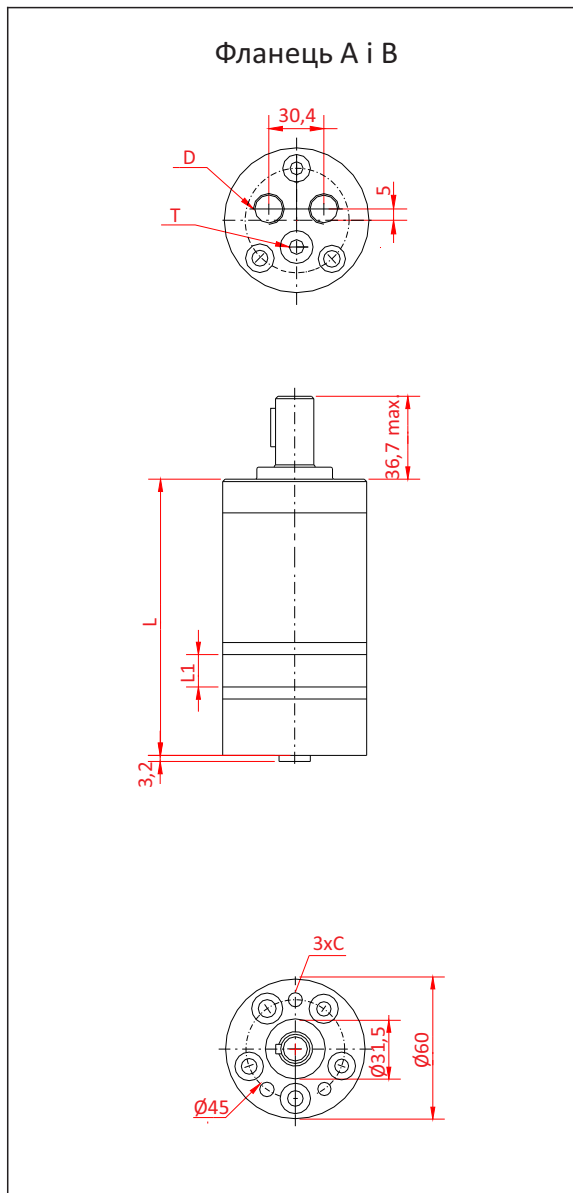
робота постійна
робота інтервалами



Модель	Фланець А і В		Фланець С	
	L	L 1	L	L 1
VGMM 8	105	3,5	108,5	3,5
VGMM 12,5	107	5,5	110,5	5,5
VGMM 20	110	8,5	113,5	8,5
VGMM 32	115	13,5	118,5	13,5
VGMM 40	118,5	17	122	17
VGMM 50	123	21,5	126,5	21,5

Канал / Тип різьби	Фланець А і В		Фланець С	
	A	B	A	B
C	3 -M6 (10)	3-1/4-28 UNF-2B (10)	-	-
D	G 3/8 (12)	9/16-18 UNF (12)	G 3/8 (12)	9/16-18 UNF (12)
T	G 1/8 (8)	3/8-24 UNF (8)	G 1/8 (8)	3/8-24 UNF (8)

Опис та параметри гідромоторів VGMM

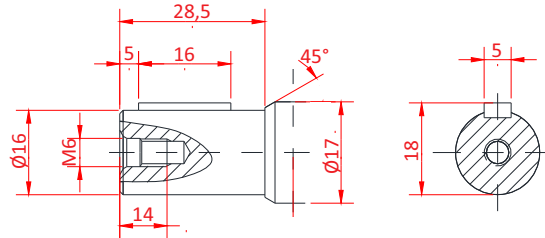


Модель	Фланець А і В		Фланець С	
	L	L 1	L	L 1
VGMM 8	104	3,5	107,5	3,5
VGMM 12,5	106	5,5	109,5	5,5
VGMM 20	109	8,5	112,5	8,5
VGMM 32	114	13,5	117,5	13,5
VGMM 40	117,5	17	121	17
VGMM 50	122	21,5	125,5	21,5

Канал / Тип різьби	Фланець А і В		Фланець С	
	C	D	C	D
C	3 -M6 (10)	3-1/4-28 UNF-2B (10)	-	-
D	G 3/8 (12)	9/16-18 UNF (12)	G 3/8 (12)	9/16-18 UNF (12)
T	G 1/8 (8)	3/8-24 UNF (8)	G 1/8 (8)	3/8-24 UNF (8)

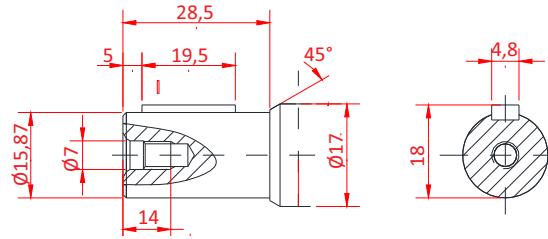
Код 1

Вал циліндричний $\varnothing 16$
Шпонка 5x5x16



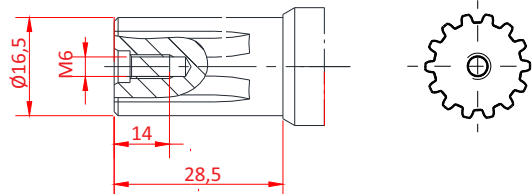
Код 2

Вал циліндричний $\varnothing 15,87$
Шпонка 4,8x4,8x19,05

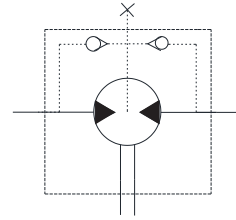
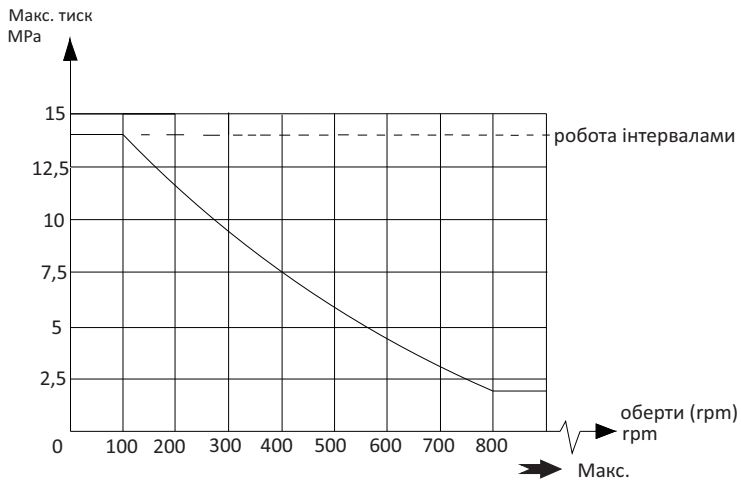


Код 3

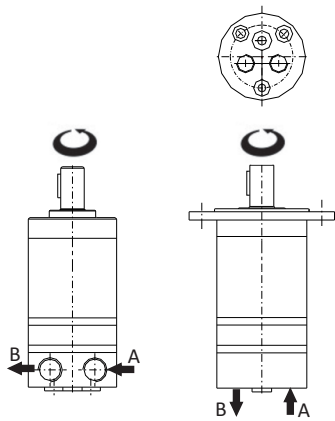
Вал $\varnothing 16,5$
Шліци B17x14,
DIN 5482



Максимально припустимий тиск для ущільнень вала



Макс.



Напрямок обертання вала стандартного гідромотора

Вал направлений до спостерігача:

- подача тиску в канал "А" - обертання праворуч.
- подача тиску в канал "В" - обертання ліворуч.

Припустимі максимальні навантаження на вал

$$F_r = \frac{13040}{61,5 + L} \text{ daN}$$

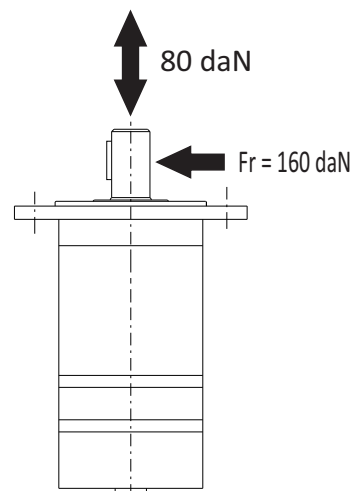
F_r - навантаження радіальне (daN)

L - відстань (mm)

n - швидкість (rpm)

$L = 15$ mm для фланця овального

$L = 20$ mm для фланця круглого



Розшифровка коду гідромотора VGMM



1 - Тип	Код	VGMM
2 - Розмір робочої камери	8 12,5 20 32 40 50	8,2 см ³ /об 12,9 см ³ /об 19,9 см ³ /об 31,6 см ³ /об 39,8 см ³ /об 50,3 см ³ /об
3 - Передній фланець	A B C	3- М6 фланець круглий, замок Ø31,5x5 3-1/4-28 UNF фланець круглий, замок Ø31,5x5 2- Ø9 фланець овальний, замок Ø63x2
4 - Тип вала	1 2 3	Ø16 циліндричний, шпонка 5x5x16 Ø15,875 циліндричний, шпонка 4,8x4,8x19,05 Ø16,5 шліцевий В17x14, DIN 5482
5 - Різьби підключення	A B C D	G 3/8 різьба внутрішня, G 1/8 9/16-18 UNF, 3/8-24 UNF G 3/8, G 1/8 9/16-18 UNF, 3/8-24 UNF
6 - Напрямок обертання	- R	Стандартний Протилежний
7 - Опції	- O	Стандартно Без каналу внутрішніх перетікань
8 - Колір покриття	B N S X	Чорний Синій Сірий По бажанню замовника

Приклад розшифровки коду: VGMM-8-A-1-A

Гідромотор серії VGMM з робочою камерою 8 см³/об, круглим фланцем (замок 31,5 мм), валом циліндричним Ø 16 мм з шпонкою 5x5x16 мм, різьбами 6 3/8 BSPP, 6 1/8 BSPP, реверсивний, без додаткових опцій, чорного кольору.

При підборі елементів з цього каталогу радимо консультуватись з нашим технічним відділом. ТОВ "Гідропрес Силова Гідравліка" залишає за собою право внесення змін до каталогу.



ГІДРОПРЕС
СИЛОВА ГІДРАВЛІКА

ТОВ «ГІДРОПРЕС СИЛОВА ГІДРАВЛІКА»

03134, м. Київ, вул. Трублаїні, 2А

Тел: +38 (044) 458 55 55

+38 (044) 453 57 06

+38 (067) 249 33 42

Факс: +38 (044) 458 55 85

e-mail: office@hydropress.com.ua

e-mail: info@hydropress.com.ua

м. Житомир, вул. Вокзальна, 14

Тел: +38 (067) 555-00-12

+38 (067) 341-89-21

e-mail: usyk@hydropress.com.ua

www.hydropress.com.ua