

ГІДРОМОТОРИ

VGMS



ЗАПРОШУЄМО У СВІТ
СИЛОВОЇ ГІДРАВЛІКИ

Технічні характеристики гідромоторів VGMS

Серія VGMS застосовується для роботи у важких умовах, високому тиску і температурі при максимальному навантаженні. Діапазон робочих камер (від 80 до 375 см³/об.), швидкості обертання (200 до 988 об./хв) і потужність (до 23,5 кВт) дозволяють їх використання в промислових і мобільних системах.

Мають конструкцію героторного типу, що мінімізує тертя, збільшує ефективність, забезпечує плавність обертання вала. Розподільчий клапан живиться окремо. Має тарілчасту форму. Спеціальні підшипники на вихідному валу дозволяють отримувати значні радіальні, статичні та динамічні навантаження.

Переваги:

- компактність та легкий монтаж
- здатність витримувати значні осьові та радіальні навантаження
- зміцнене ущільнення вала
- низький стартовий тиск
- витривалість при навантаженні

Застосування:

- складське обладнання (вилкові навантажувачі, транспортери)
- станки, машини промислові
- машини сільськогосподарські (розкидачі, комбайни, сіялки, косарки і т.п.).

VGMS – це аналоги гідромоторів: OMS, BMS, MS, OMSS, SMS, OMZS.

Тип гідромотора VGMS		80	100	125	160	200	250	315	400	475
Робоча камера (см ³ /об.)		80,6	100,8	125	154	194	243	311	394	475
Максимальна швидкість (об./хв)	Постійна	800	748	600	470	375	300	240	185	155
	Інтервалами	988	900	720	560	450	360	280	225	185
Максимальний крутний момент (Нм)	Постійна	225	290	365	485	586	708	880	880	910
	Інтервалами	250	320	400	540	645	806	960	960	960
	Піковий	-	-	-	-	-	-	-	-	-
Максимальна потужність (кВт)	Постійна	16	18	18	18,1	18,1	18	17	11	9
	Інтервалами	20	22	23	25	24	23,8	20,2	12	11
Максимальний перепад тиску (МПа)	Постійна	20,5	20,5	20,5	21	21	20	20	16	14
	Інтервалами	22,5	22,5	22,5	22,5	22,5	22,5	22,5	17,5	15
	Піковий	29,5	29,5	29,5	28	27	27	26	21	17,5
Максимальний потік (л/хв)	Постійна	65	75	75	75	75	75	75	75	75
	Інтервалами	80	90	90	90	90	90	90	90	90
Максимальний тиск на вході (л/хв)	Постійна	25	25	25	25	25	25	25	25	25
	Інтервалами	30	30	30	30	30	30	30	30	30
Вага стандартного гідромотора (кг)		9,8	10	10,3	10,7	11,1	11,6	12,3	13,2	14,3

Робота інтервалами – припустимий час роботи 6 с/хв.

Піковий режим – припустимий час роботи 0,6 с/хв.

Технічні характеристики гідромоторів VGMS

VGMS 80 (80,6 см³/об.)

Тиск (Мра)

		3,5	7	10,5	14	17,5	20,5	22,5
					Макс. постійний	Макс. інтервалами		
Потік масла (л/хв)	15	35	80	120	158	195	228	249
	30	180	174	168	164	158	151	143
	40	35	80	120	158	195	232	260
	50	362	352	346	338	330	322	310
	60	35	79	119	155	193	227	250
	75	487	480	468	457	446	438	425
	90	30	77	117	153	192	224	248
Макс. постійна	60	612	603	592	581	572	558	542
	75	28	77	117	153	192	224	243
Макс. інтервал	65	735	726	718	703	687	673	646
	80	26	75	116	151	188	217	236
	80	794	786	773	760	744	722	706
	90	24	72	109	142	176	206	227
	90	981	968	955	925	893	870	832

VGMS 100 (100,8 см³/об.)

Тиск (Мра)

		3,5	7	10,5	14	17,5	20,5	22,5
					Макс. постійний	Макс. інтервалами		
Потік масла (л/хв)	15	48	95	150	200	250	282	310
	30	146	144	139	135	130	120	105
	40	45	94	146	198	250	290	317
	50	291	289	278	274	269	258	242
	60	43	89	142	196	248	288	316
	75	387	384	374	359	350	335	320
	90	40	88	135	194	247	286	315
Макс. постійна	60	486	483	473	462	450	430	420
	75	37	88	132	185	244	283	312
Макс. інтервал	60	588	584	574	562	550	538	520
	75	35	80	130	180	240	279	310
	90	740	735	720	705	696	676	653
	90	30	75	124	170	236	271	303
	90	850	840	810	787	770	750	714

VGMS 125 (125 см³/об.)

Тиск (Мра)

		3,5	7	10,5	14	17,5	20,5	22,5
					Макс. постійний	Макс. інтервалами		
Потік масла (л/хв)	15	55	120	176	245	309	345	375
	30	115	113	110	104	98	90	84
	40	55	120	175	250	315	364	404
	50	231	228	223	214	202	188	172
	60	53	118	178	250	315	364	403
	75	312	309	290	289	278	262	235
	90	50	115	176	248	315	362	397
Макс. постійна	60	391	386	378	365	352	339	308
	75	45	113	171	241	308	358	397
Макс. інтервал	60	469	461	450	437	425	400	372
	75	45	110	167	240	306	352	389
	90	588	574	560	544	526	505	481
	90	40	105	162	237	301	343	378
	90	710	696	680	661	646	628	610

VGMS 160 (154 см³/об.)

Тиск (Мра)

		3,5	7	10,5	14	17,5	20,5	22,5
					Макс. постійний	Макс. інтервалами		
Потік масла (л/хв)	15	70	142	215	298	372	435	476
	30	93	91	89	85	80	76	58
	40	73	151	225	312	382	456	492
	50	189	187	181	176	170	162	153
	60	75	152	228	314	383	454	488
	75	252	250	246	239	234	228	212
	90	70	148	225	305	372	445	480
Макс. постійна	60	313	310	306	298	293	285	272
	75	68	143	218	296	370	442	480
Макс. інтервал	60	378	376	370	362	353	346	332
	75	62	140	211	291	365	439	475
	90	475	469	461	450	441	432	414
	90	59	131	202	286	357	425	460
	90	567	561	554	543	532	520	509

105 – крутний момент (Nm)
696 – швидкість обертання (rpm)

робота постійна
робота інтервалами

Технічні характеристики гідромоторів VGMS

VGMS 200 (194 см³/об.)

Тиск (Мпа)

		3,5	7	10,5	14	17,5	21	22,5
		Макс. постійний					Макс. інтервалами	
Потік масла (л/хв)	15	87	179	273	371	471	562	610
		74	73	71	68	64	60	48
	30	91	190	288	386	489	572	618
		150	148	143	140	134	128	119
	40	94	193	296	394	498	584	645
		198	195	192	188	183	178	167
	50	90	191	292	389	493	580	634
	248	246	241	236	230	223	212	
60	85	185	279	382	483	575	622	
	300	295	288	281	273	263	251	
Макс. постійна	75	78	176	271	370	472	561	610
	374	370	364	360	352	340	331	
Макс. інтервал	90	68	163	265	361	456	545	599
	443	440	435	428	424	413	400	

VGMS 250 (243 см³/об.)

Тиск (Мпа)

		3,5	7	10,5	14	17,5	20	22,5
		Макс. постійний					Макс. інтервалами	
Потік масла (л/хв)	15	110	231	351	462	585	681	778
		59	58	56	53	50	46	35
	30	116	236	359	475	597	700	790
		119	117	114	108	102	92	80
	40	118	241	363	480	599	706	796
		162	159	156	150	143	134	121
	50	111	234	352	472	591	693	788
	203	201	197	191	182	173	158	
60	106	224	345	462	582	685	772	
	244	242	237	230	220	208	194	
Макс. постійна	75	101	214	340	454	570	670	760
	303	299	294	285	272	260	244	
Макс. інтервал	90	93	209	335	447	559	657	749
	363	359	354	348	340	328	303	

VGMS 315 (311 см³/об.)

Тиск (Мпа)

		3,5	7	10,5	14	17,5	20	22,5
		Макс. постійний					Макс. інтервалами	
Потік масла (л/хв)	15	148	304	456	613	762	879	978
		48	47	45	43	41	39	27
	30	155	314	465	635	778	884	988
		95	93	91	89	86	82	67
	40	160	321	479	650	796	906	997
		127	125	121	117	115	109	91
	50	155	314	465	638	780	886	988
	159	157	153	149	145	142	128	
60	151	306	453	620	765	886	976	
	187	185	181	176	169	157	143	
Макс. постійна	75	146	300	445	613	755	875	966
	238	236	232	227	224	220	196	
Макс. інтервал	90	135	284	436	601	740	863	952
	286	283	278	272	265	257	232	

VGMS 400 (394 см³/об.)

Тиск (Мпа)

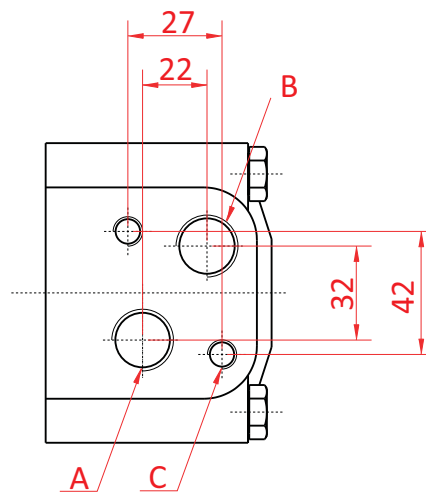
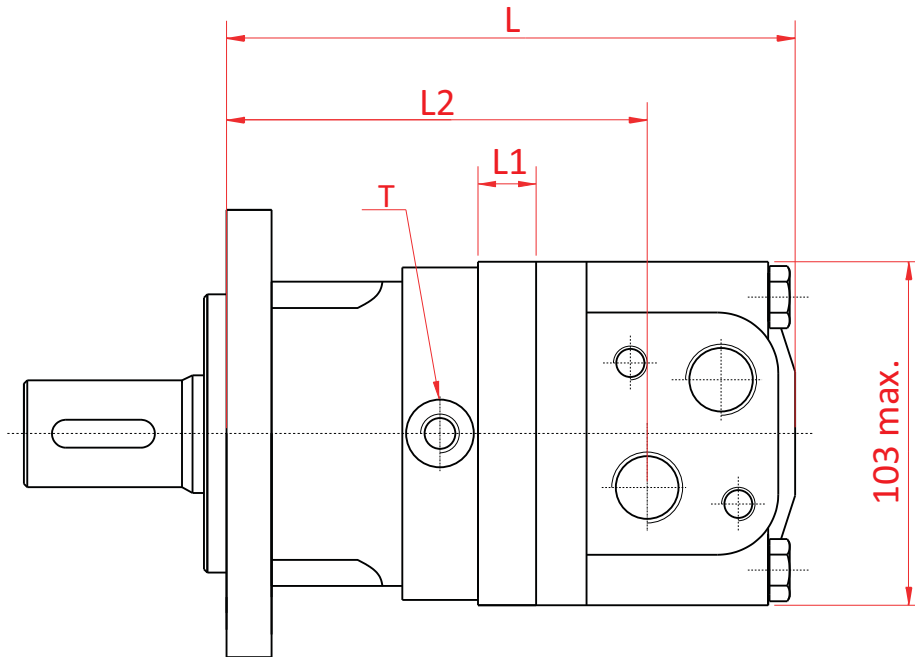
		3,5	7	10,5	14	16	17,5	
		Макс. постійний					Макс. інтервалами	
Потік масла (л/хв)	15	186	379	578	779	896	986	
		37	36	35	33	31	29	
	30	190	388	590	791	905	991	
		75	73	71	68	65	61	
	40	195	394	596	797	912	998	
		99	97	95	93	90	85	
	50	191	388	587	785	904	983	
	125	123	118	114	109	102		
60	186	388	587	785	904	983		
	149	146	142	137	131	122		
Макс. постійна	75	181	372	576	770	891	973	
	187	183	177	171	164	153		
Макс. інтервал	90	176	367	571	766	883	965	
	226	221	214	208	199	183		

Технічні характеристики гідромоторів VGMS

VGMS 475 (475 см³/об.)

Тиск (Мпа)

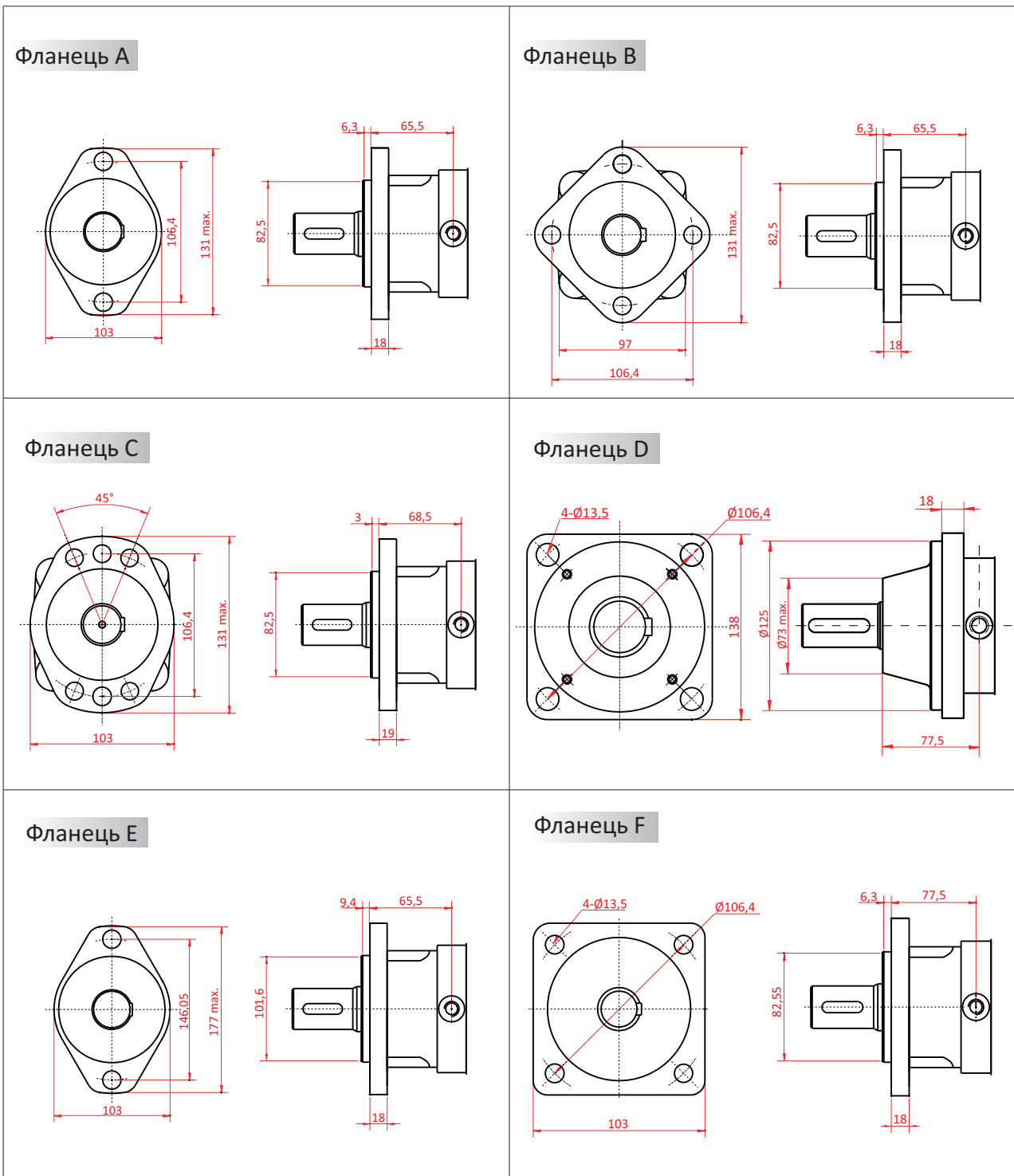
		Макс. постійний інтервалами				
		3,5	7	10,5	14	15
Потік масла (л/хв)	15	218 30	439 29	661 28	892 27	995 25
	30	223 61	450 60	676 58	910 56	1002 53
	40	228 82	461 80	689 77	927 74	1017 68
	50	224 103	456 101	682 97	920 92	1008 86
	60	220 123	451 121	677 118	913 112	998 105
	Макс. постійна	212 155	443 153	664 147	901 140	980 132
	Макс. інтервал	196 186	421 184	643 178	877 170	959 157



VGMS	L	L1	L2
80	170	16	126,5
100	174	20	130,5
125	179	25	135,5
160	181	27	137,5
200	188	34	144,5
250	196	42	152,5
315	208	54	164,5
400	223	69	179,5
475	237	83	193,5

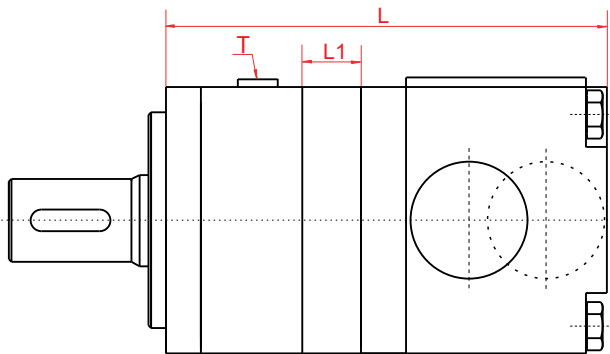
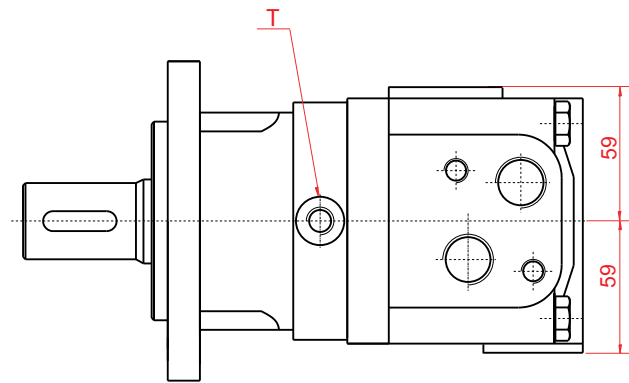
VGMS z flanszą D	L	L1	L2
80	132,5	16	89
100	136,5	20	93
125	141,5	25	98
160	143,5	27	100
200	150,5	34	107
250	158,5	42	115
315	170,5	54	127
400	185,5	69	142
475	199,5	83	156

Розміри та параметри гідромоторів VGMS



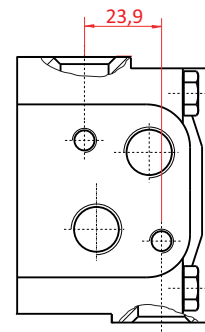
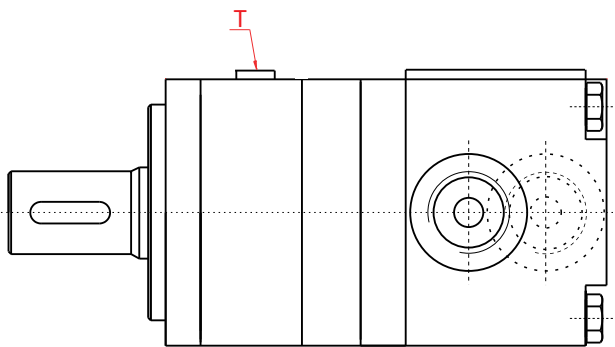
Канал / Тип різьби	A	B	C	D
A,B	G 1/2 (18)	M22X1,5 (18)	7/8-14 O-RING (18)	1/2-14 NPTF (15)
T	G 1/4 (12)	M14X1,5 (12)	7/16-20 UNF (12)	7/16-20 UNF (12)
C	2-M10 (13)	2-M10 (13)	2-3/8-16 UNC (13)	2-3/8-16 UNC (13)

Розміри та параметри гідромоторів VGMS



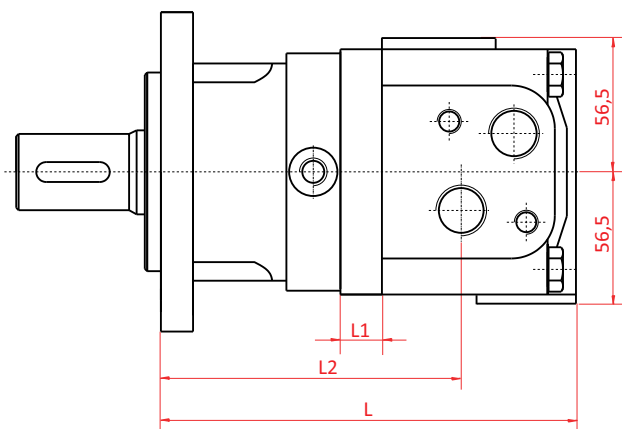
VGMS	L	L1
80	176	16
100	180	20
125	185	25
160	187	27
200	194	34
250	202	42
315	214	54
400	229	69
475	243	83

Канал / Тип різьби	E	F	G
A, B	G 1/2 (18)	M22X1,5 (18)	7/8-14 O-RING (18)
T	G 1/4 (12)	M14X1,5 (12)	7/16-20 UNF (12)



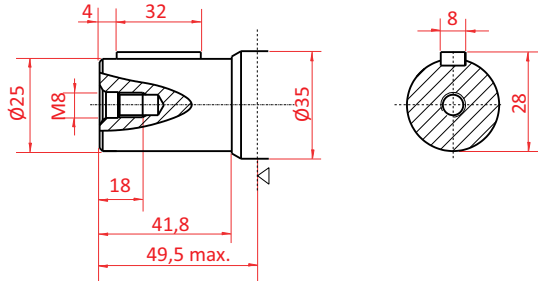
VGMS	L	L1	L2
80	176	16	130
100	180	20	134
125	185	25	139
160	187	27	141
200	194	34	148
250	202	42	156
315	214	54	168
400	229	69	183
475	243	83	197

Канал / Тип різьби	H
A, B	1-1/16-12UN (18)
T	7/16-20UNF (12)

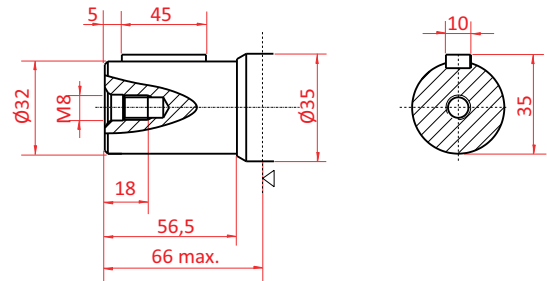


Типи валів в гідромоторах VGMS

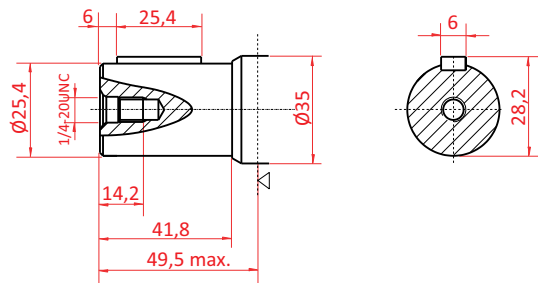
Код 1 - вал циліндричний $\varnothing 25$
шпонка 8x7x32



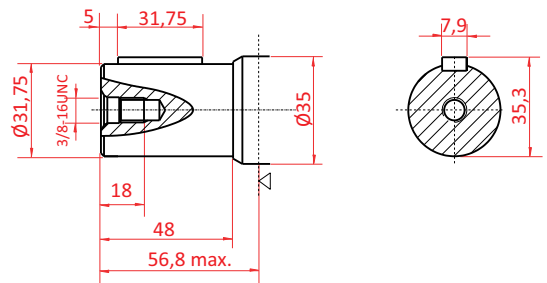
Код 2 - вал циліндричний $\varnothing 32$
шпонка 10x8x45



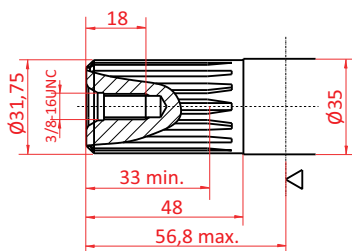
Код 3 - вал циліндричний $\varnothing 25,4$
шпонка 6,35x6,35x25,4



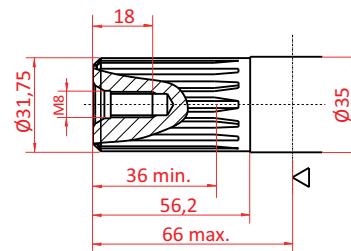
Код 4 - вал циліндричний $\varnothing 31,75$
шпонка 7,96x7,96x31,75



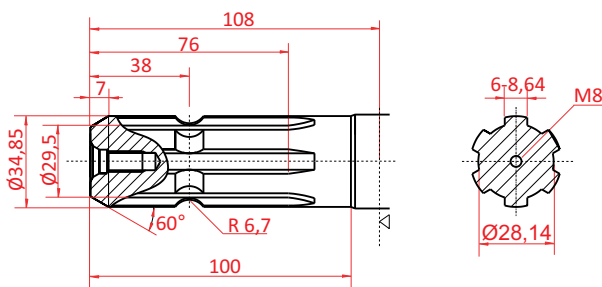
Код 5 - вал $\varnothing 31,75$
14 шліців, 14-DP12/24



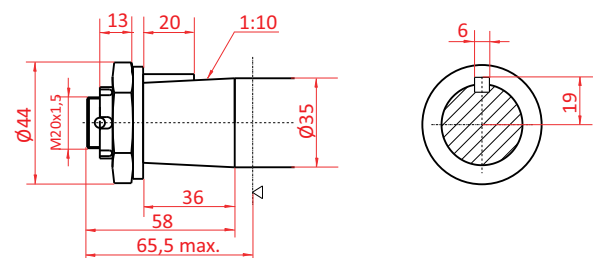
Код 5L - вал $\varnothing 31,75$
14 шліців, 14-DP12/24



Код 6 - вал $\varnothing 34,85$,
6 шліців 6-34,85x28,14x8,64

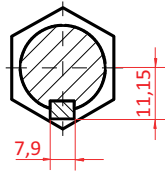
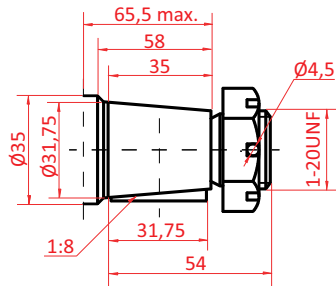


Код 7 - вал $\varnothing 35$, конічний 1:10
шпонка B6x6x20

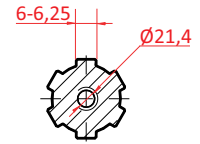
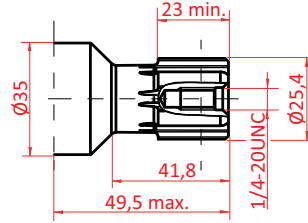


Типи валів в гідромоторах VGMS

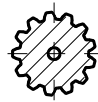
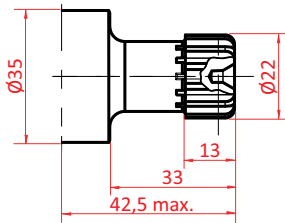
Код 8 - вал $\varnothing 31,75$ конічний 1:8
шпонка 7,96x7,96x31,75



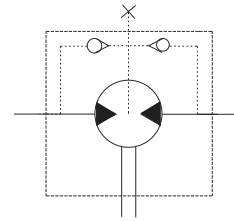
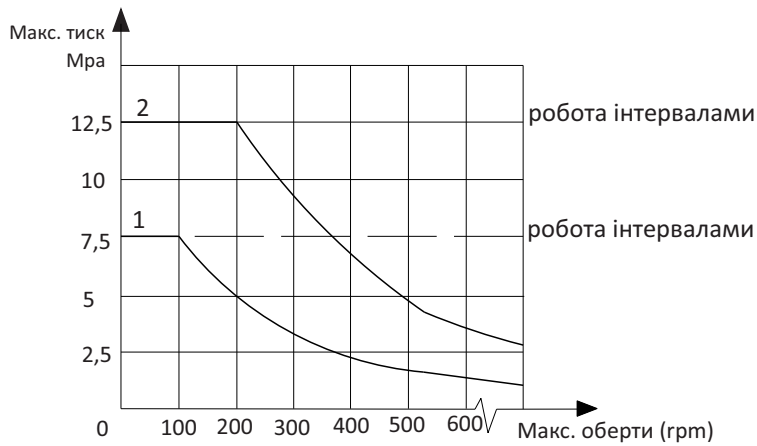
Код 9 - вал $\varnothing 25,4$ 6 шліців
SAE 6B



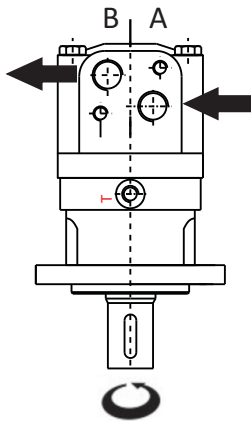
Код 10 - вал $\varnothing 22$ 13 шліців
13-DP16/32



Максимально припустимий тиск для ущільнень вала



- 1 - стандартне ущільнення
- 2 - ущільнення підвищеної стійкості

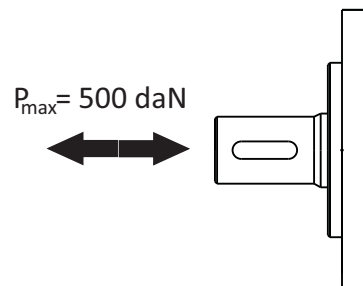
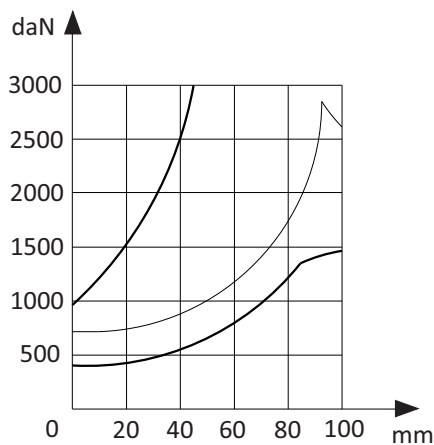


Напрямок обертання вала стандартного гідромотора

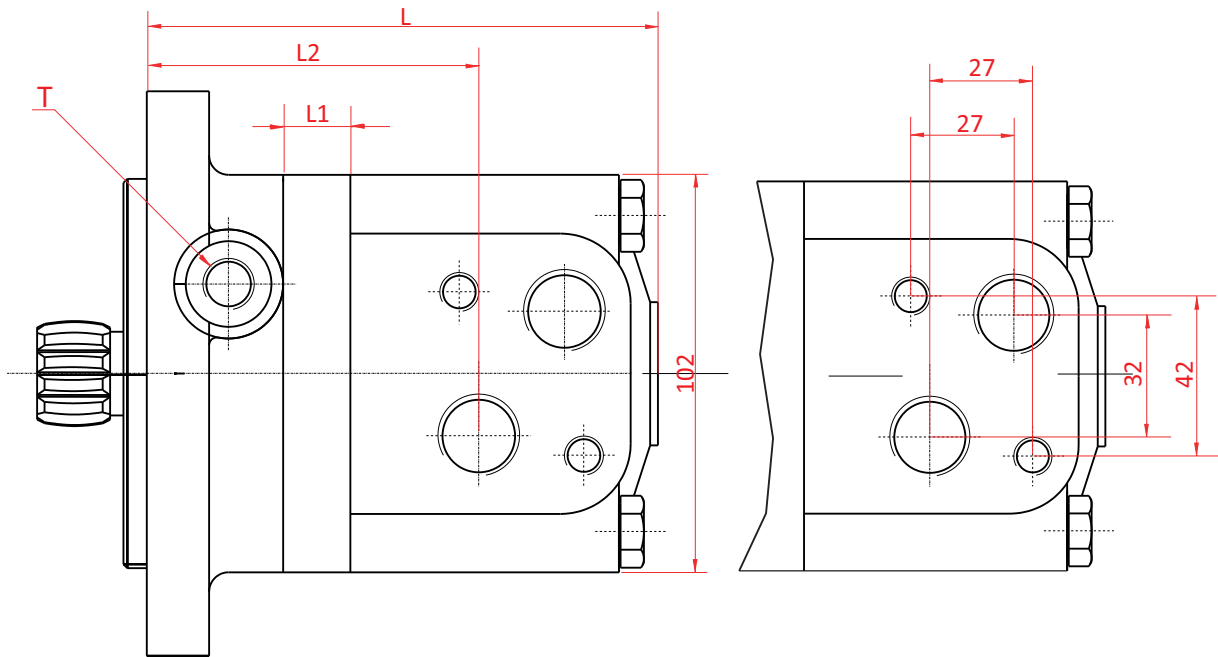
Вал направлений до спостерігача:

- подача тиску в канал "А" - обертання праворуч.
- подача тиску в канал "В" - обертання ліворуч.

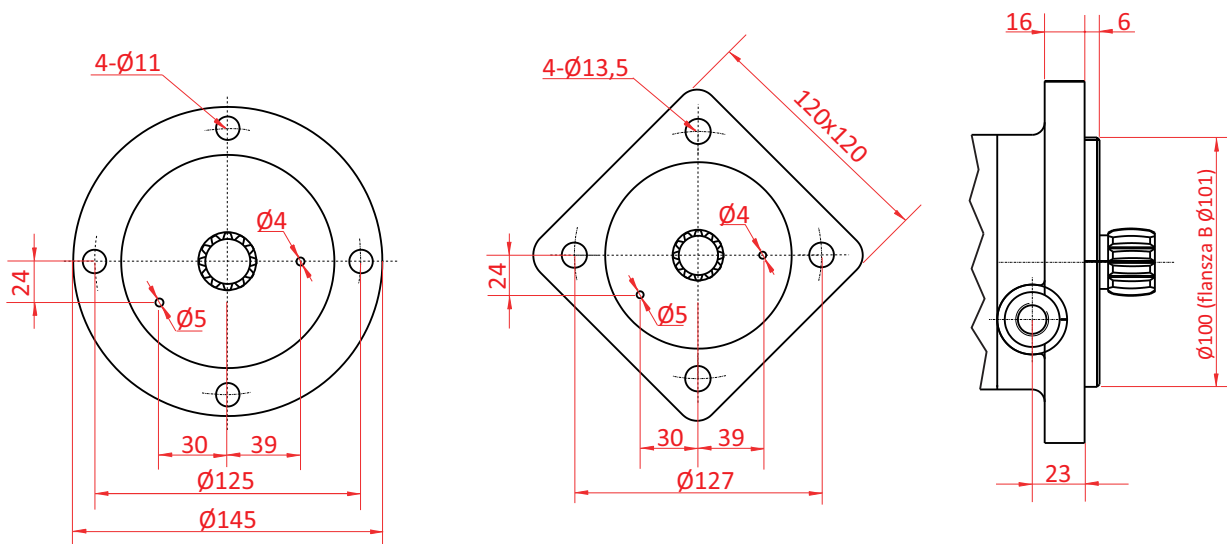
Припустимі максимальні навантаження на вал



Розміри та параметри гідромоторів VGMS

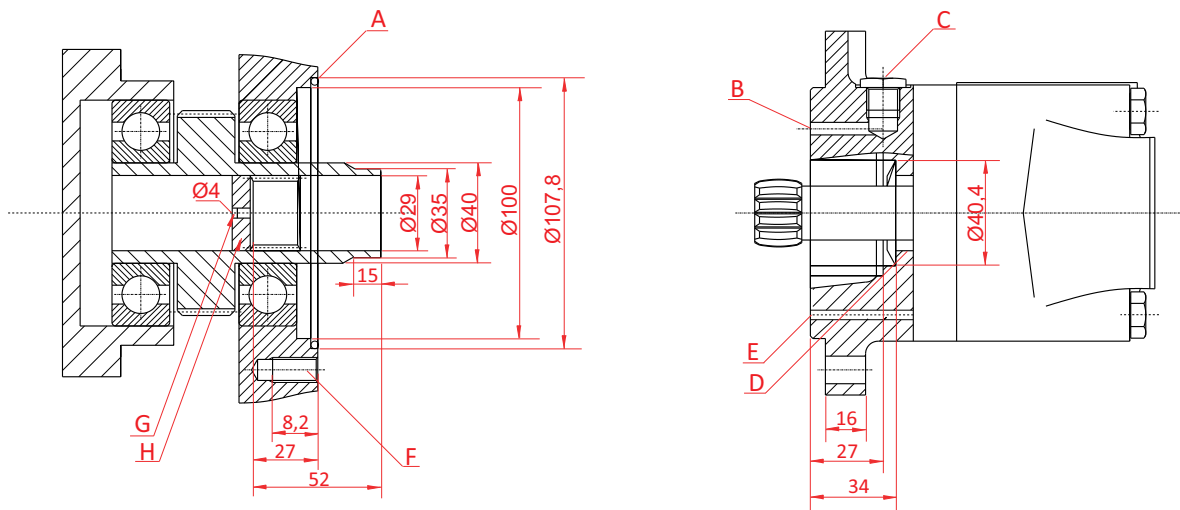


VGMS	80	100	125	160	200	250	315	375
L	130	134	139	144,5	152	165	176	188
L1	13	17	22	27,5	35,1	47	59	71
L2	86	90	95	100,5	108	120	132	144



Канал / Тип різьби	A	B	C	D
A,B	G 1/2 (18)	M22X1,5 (18)	7/8-14 O-RING (18)	1/2-14 NPTF (15)
T	G 1/4 (12)	M14X1,5 (12)	7/16-20 UNF (12)	7/16-20 UNF (12)
C	2-M10 (13)	2-M10 (13)	2-3/8-16 UNC (13)	2-3/8-16 UNC (13)

Розміри та параметри гідромоторів VGMSS



A - O-ring 100x3

B - канал перетікань

C - відведення перетікань (G1/4)

D - ущільнення конічне

E - канал внутрішніх перетікань

F - M10 (15)

G - канал циркулювання масла

H - фіксуюча пластина

Кількість шліців Z - 12mm

Модуль DP - 12/24

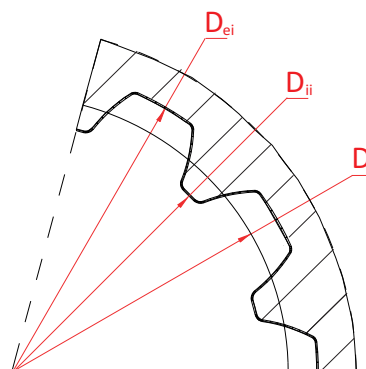
Кут зачеплення α - 30°

Діаметр поділу D - $\varnothing 25$

Діаметр висоти D - $\varnothing 28$

Діаметр впадини D - $\varnothing 23$

Ширина шліця E - 4,30



Розшифровка коду гідромотора VGMS



1 - Тип	Код	VGMS VGMS
2 - Розмір робочої камери	80 100 125 160 200 250 315 400 475	80,6 см ³ /об 100,8 см ³ /об 125 см ³ /об 154 см ³ /об 194 см ³ /об 243 см ³ /об 311 см ³ /об 394см ³ /об 476 см ³ /об
3 - Передній фланець	A B C D E F	2- Ø13,5 фланець овальний, замок Ø82,5х6,3 4-Ø13,5 фланець квадратний, замок Ø82,5х6,3 6- Ø13,5 фланець овальний, замок Ø82,5х6,3 4-Ø13,5 фланець квадратний, замок Ø125х8 2-Ø14,3 фланець овальний, замок Ø101,6х9,4 4- Ø11,5 фланець квадратний, замок Ø82,5х6,3
VGMS	A B	4-Ø11 фланець круглий Ø125, замок Ø100х6 4-Ø13,5 фланець квадратний Ø127, замок Ø101,6х6,3
4 - Тип вала	1 2 3 4 5 5L 6 7 8 9 10	Ø25 циліндричний, шпонка 8х7х32 Ø32 циліндричний, шпонка 10х8х45 Ø25,4 циліндричний, шпонка 6,35х6,35х25,4 Ø31,75 циліндричний, шпонка 7,96х7,96х31,75 Ø31,75 шліцевий 14-DP12/24, короткий Ø31,75 шліцевий 14-DP12/24, довгий Ø34,85 шліцевий 6-34,85х28,14х8,64 Ø35 конічний1:10, шпонка 6х6х20 Ø31,75 конічний 1:8, шпонка 7,96х7,96х31,75 Ø25,4 шліцевий SAE 6B Ø22 шліцевий 13-DP16/32
VGMS	1	вал короткий шліцевий 12-DP12/24
5 - Різьби підключення	A B C D E F G H	G1/2 різьба внутрішня, 2-M10, G1/4 M22х1,5 різьба внутрішня, 2-M10, M14х1,5 7/8-14UNF O-ring, 2-3/8-16, 7/16-20UNF 1/2-14 NPTF , 2-3/8-16UNC, 7/16-20UNF G1/2, G1/4 (підключення ззаду) M22х1,5, M14х1,5 (підключення ззаду) 7/8-14UNF O-ring, 7/16-20UNF (підключення ззаду) 1-1/16-12UNF O-ring, 7/16-20UNF (підключення 180°)
6 - Напрямок обертання	- R	Стандартний Протилежний
7 - Опції	- LS	Стандартно Клапан роботи на малих обертах
8 - Колір покриття	B N S X	Чорний Синій Сірий По бажанню замовника

При підборі елементів з цього каталогу радимо консультиуватись з нашим технічним відділом.
ТОВ "Гідропрес Силова Гідравліка" залишає за собою право внесення змін до каталогу.



ГІДРОПРЕС
СИЛОВА ГІДРАВЛІКА

ТОВ «ГІДРОПРЕС СИЛОВА ГІДРАВЛІКА»

03134, м. Київ, вул. Трублаїні, 2А

Тел: +38 (044) 458 55 55

+38 (044) 453 57 06

+38 (067) 249 33 42

Факс: +38 (044) 458 55 85

e-mail: office@hydropress.com.ua

e-mail: info@hydropress.com.ua

м. Житомир, вул. Вокзальна, 14

Тел: +38 (067) 555-00-12

+38 (067) 341-89-21

e-mail: usyk@hydropress.com.ua

www.hydropress.com.ua