

**ГІДРОМОТОРИ**

**VGMV**



ЗАПРОШУЄМО У СВІТ  
СИЛОВОЇ ГІДРАВЛІКИ

## Технічні характеристики гідромоторів VGMV

Серія VGMV призначена для інтенсивної, постійної роботи у складних умовах, при високих показниках крутного моменту та низькій швидкості обертів. Група включає шість моделей з діапазоном робочих камер (від 333 до 990 см<sup>3</sup>/об) швидкості обертів (від 200 до 630 rpm) та потужності (до 56 kW).

VGMV – шістерні гідромотори з внутрішнім зубчастим зчепленням з роликками (героторного типу). Дисковий розподільчий клапан забезпечує точність наповнення робочих камер.

Переваги:

- Низький стартовий тиск
- Покращене ущільнення валу
- Стійкість до перенавантажень
- Дисковий розподільчий клапан з гідростатичною компенсацією навантаження.
- Здатність витримувати високі радіальні та осьові навантаження.

VGMV аналог гідромоторів: OMV, BMV, MV.

Тип гідромотора VGMV		315	400	500	630	800	1000
Робоча камера (см <sup>3</sup> /об.)		333	419	518	666	801	990
Максимальна швидкість (об./хв)	Постійна	510	500	400	320	250	200
	Інтервалами	630	600	480	380	300	240
Максимальний крутний момент (Нм)	Постійна	920	1180	1460	1660	1880	2015
	Інтервалами	1110	1410	1760	1940	2110	2280
	Пікова	1290	1640	2050	2210	2470	2400
Максимальна потужність (kW)	Постійна	38	47	47	40	33	28,6
	Інтервалами	46	56	56	56	44	40
Максимальний перепад тиску (MPa)	Постійна	20	20	20	18	16	14
	Інтервалами	24	24	24	21	18	16
	Пікова	28	28	28	24	21	18
Максимальний потік (л/хв)	Постійна	160	200	200	200	200	200
	Інтервалами	200	240	240	240	240	240
Вага стандартного гідромотора (кг)		31,8	32,6	33,5	34,9	36,5	38,6

Робота інтервалами – припустимий час роботи 6 с/хв.

Піковий режим – припустимий час роботи 0,6 с/хв.



# Технічні характеристики гідромоторів VGMV

## VGMV 315 (333 см<sup>3</sup>/об.)

Тиск (Мпа)

				Макс. постійний		Макс. інтервалами		
		3,5	7	10	14	18	20	24
Потік (л/хв)	10	140	294	440	610	742	845	1000
		<b>26</b>	<b>24</b>	<b>23</b>	<b>22</b>	<b>20</b>	<b>17</b>	<b>14</b>
	20	153	314	466	636	787	895	1070
		<b>55</b>	<b>54</b>	<b>53</b>	<b>52</b>	<b>51</b>	<b>48</b>	<b>44</b>
	50	149	312	465	654	815	935	1112
		<b>145</b>	<b>144</b>	<b>142</b>	<b>140</b>	<b>137</b>	<b>133</b>	<b>127</b>
	75	143	304	458	642	816	940	1119
		<b>220</b>	<b>218</b>	<b>215</b>	<b>211</b>	<b>207</b>	<b>202</b>	<b>195</b>
	100	136	297	452	636	810	936	1108
		<b>294</b>	<b>292</b>	<b>290</b>	<b>287</b>	<b>283</b>	<b>278</b>	<b>270</b>
125	123	286	442	626	799	921	1093	
	<b>368</b>	<b>366</b>	<b>364</b>	<b>361</b>	<b>357</b>	<b>352</b>	<b>345</b>	
150	114	275	435	615	788	906	1078	
	<b>445</b>	<b>443</b>	<b>441</b>	<b>437</b>	<b>430</b>	<b>422</b>	<b>410</b>	
Макс. постійна	160	107	268	430	608	780	895	1070
	<b>475</b>	<b>473</b>	<b>470</b>	<b>466</b>	<b>460</b>	<b>452</b>	<b>439</b>	
Макс. інтервал	200	82	249	412	593	758	871	1047
	<b>596</b>	<b>594</b>	<b>590</b>	<b>584</b>	<b>576</b>	<b>565</b>	<b>544</b>	

## VGMV 400 (419 см<sup>3</sup>/об.)

Тиск (Мпа)

				Макс. постійний		Макс. інтервалами		
		3,5	7	10	14	18	20	24
Потік (л/хв)	10	183	385	568	776	968	1101	1292
		<b>20</b>	<b>20</b>	<b>19</b>	<b>18</b>	<b>17</b>	<b>16</b>	<b>14</b>
	20	196	398	590	815	1010	1152	1346
		<b>44</b>	<b>44</b>	<b>43</b>	<b>42</b>	<b>40</b>	<b>39</b>	<b>37</b>
	50	200	402	603	842	1040	1186	1430
		<b>114</b>	<b>113</b>	<b>113</b>	<b>112</b>	<b>110</b>	<b>108</b>	<b>103</b>
	75	195	394	596	838	1043	1188	1432
		<b>175</b>	<b>173</b>	<b>170</b>	<b>166</b>	<b>163</b>	<b>1579</b>	<b>152</b>
	100	172	385	593	827	1036	1184	1425
		<b>236</b>	<b>235</b>	<b>233</b>	<b>231</b>	<b>227</b>	<b>223</b>	<b>215</b>
125	167	374	583	816	1021	1177	1413	
	<b>296</b>	<b>294</b>	<b>291</b>	<b>288</b>	<b>282</b>	<b>275</b>	<b>268</b>	
150	158	361	559	801	1008	1165	1390	
	<b>355</b>	<b>354</b>	<b>352</b>	<b>349</b>	<b>344</b>	<b>335</b>	<b>324</b>	
175	143	346	553	784	989	1145	1377	
	<b>416</b>	<b>414</b>	<b>411</b>	<b>407</b>	<b>403</b>	<b>396</b>	<b>388</b>	
Макс. постійна	200	118	331	536	770	969	1128	1356
	<b>475</b>	<b>473</b>	<b>469</b>	<b>463</b>	<b>455</b>	<b>448</b>	<b>439</b>	
Макс. інтервал	240	82	301	506	740	943	1104	1332
	<b>571</b>	<b>569</b>	<b>565</b>	<b>548</b>	<b>539</b>	<b>530</b>	<b>520</b>	

## VGMV 500 (518 см<sup>3</sup>/об.)

Тиск (Мпа)

				Макс. постійний		Макс. інтервалами		
		3,5	7	10	14	18	20	24
Потік (л/хв)	10	242	468	696	959	1190	1353	1607
		<b>17</b>	<b>17</b>	<b>16</b>	<b>16</b>	<b>15</b>	<b>13</b>	<b>11</b>
	20	245	501	738	1003	1232	1394	1658
		<b>36</b>	<b>35</b>	<b>35</b>	<b>34</b>	<b>33</b>	<b>32</b>	<b>29</b>
	50	240	500	758	1025	1270	1449	1743
		<b>98</b>	<b>92</b>	<b>91</b>	<b>90</b>	<b>88</b>	<b>85</b>	<b>80</b>
	75	233	498	752	1030	1288	1475	1766
		<b>140</b>	<b>139</b>	<b>137</b>	<b>135</b>	<b>132</b>	<b>127</b>	<b>120</b>
	100	228	491	748	1026	1289	1472	1760
		<b>189</b>	<b>187</b>	<b>185</b>	<b>182</b>	<b>178</b>	<b>173</b>	<b>166</b>
125	220	483	742	1014	1280	1460	1745	
	<b>237</b>	<b>236</b>	<b>234</b>	<b>231</b>	<b>227</b>	<b>223</b>	<b>216</b>	
150	201	465	723	1008	1250	1429	1736	
	<b>287</b>	<b>286</b>	<b>284</b>	<b>281</b>	<b>276</b>	<b>270</b>	<b>260</b>	
175	182	446	711	997	1238	1406	1715	
	<b>335</b>	<b>334</b>	<b>332</b>	<b>329</b>	<b>325</b>	<b>320</b>	<b>310</b>	
Макс. постійна	200	161	423	676	974	1218	1385	1697
	<b>384</b>	<b>383</b>	<b>381</b>	<b>378</b>	<b>374</b>	<b>366</b>	<b>354</b>	
Макс. інтервал	240	120	378	622	921	1172	1340	1650
	<b>461</b>	<b>459</b>	<b>457</b>	<b>454</b>	<b>450</b>	<b>444</b>	<b>432</b>	

## VGMV 630 (666 см<sup>3</sup>/об.)

Тиск (Мпа)

				Макс. постійний		Макс. інтервалами		
		3,5	6	9	12	15	18	21
Потік (л/хв)	15	280	522	812	1100	1268	1549	1784
		<b>14</b>	<b>13</b>	<b>13</b>	<b>12</b>	<b>12</b>	<b>11</b>	<b>10</b>
	30	288	552	839	1101	1315	1607	1864
		<b>28</b>	<b>28</b>	<b>27</b>	<b>27</b>	<b>26</b>	<b>24</b>	<b>22</b>
	40	289	555	868	1137	1364	1682	1956
		<b>72</b>	<b>72</b>	<b>71</b>	<b>69</b>	<b>68</b>	<b>66</b>	<b>62</b>
	50	270	548	863	1120	1352	1680	1964
		<b>109</b>	<b>108</b>	<b>106</b>	<b>104</b>	<b>102</b>	<b>99</b>	<b>94</b>
	60	264	538	856	1093	1350	1674	1965
		<b>146</b>	<b>145</b>	<b>143</b>	<b>141</b>	<b>138</b>	<b>135</b>	<b>130</b>
75	251	516	837	1071	1336	1658	1950	
	<b>184</b>	<b>183</b>	<b>181</b>	<b>179</b>	<b>177</b>	<b>173</b>	<b>168</b>	
90	240	495	817	1063	1330	1650	1928	
	<b>221</b>	<b>220</b>	<b>219</b>	<b>217</b>	<b>215</b>	<b>212</b>	<b>205</b>	
90	210	485	796	1052	1300	1636	1908	
	<b>259</b>	<b>258</b>	<b>257</b>	<b>254</b>	<b>250</b>	<b>246</b>	<b>241</b>	
Макс. постійна	90	182	469	751	1018	1280	1611	1883
	<b>297</b>	<b>297</b>	<b>295</b>	<b>293</b>	<b>290</b>	<b>284</b>	<b>273</b>	
Макс. інтервал	90	130	416	712	978	1237	1563	1835
	<b>358</b>	<b>357</b>	<b>355</b>	<b>351</b>	<b>346</b>	<b>340</b>	<b>332</b>	

378 – крутний момент (Nm)  
459 – швидкість обертання (rpm)

робота постійна  
робота інтервалами



## Технічні характеристики гідромоторів VGMV

### VGMV 800 (801 см<sup>3</sup>/об.)

Тиск (Мпа)

	Макс. постійний							Макс. інтервалами							
	2,5	5	8	10	13	16	18	2,5	5	8	10	13	16	18	
10	278	565	830	1095	1405	1712	1915	11	10	10	9	8	8	7	
20	282	571	845	1150	1456	1783	1994	23	22	22	21	20	18	16	
50	288	582	856	1162	1463	1790	2001	60	59	57	56	54	52	48	
75	269	580	855	1165	1465	1786	1993	91	90	89	87	84	81	77	
100	251	566	840	1140	1448	1767	1985	122	121	120	118	115	111	105	
125	242	535	824	1118	1427	1739	1976	153	152	150	147	143	139	133	
150	236	526	808	1102	1401	1714	1959	185	183	181	178	174	169	163	
175	215	504	793	1079	1377	1698	1936	216	214	212	209	206	203	196	
Макс. постійна	197	468	765	1063	1362	1681	1913	200	247	245	243	240	237	232	225
Макс. інтервал	118	388	713	1020	1318	1637	1838	240	297	296	295	293	288	283	277

Потік (л/хв)

### VGMV 1000 (990 см<sup>3</sup>/об.)

Тиск (Мпа)

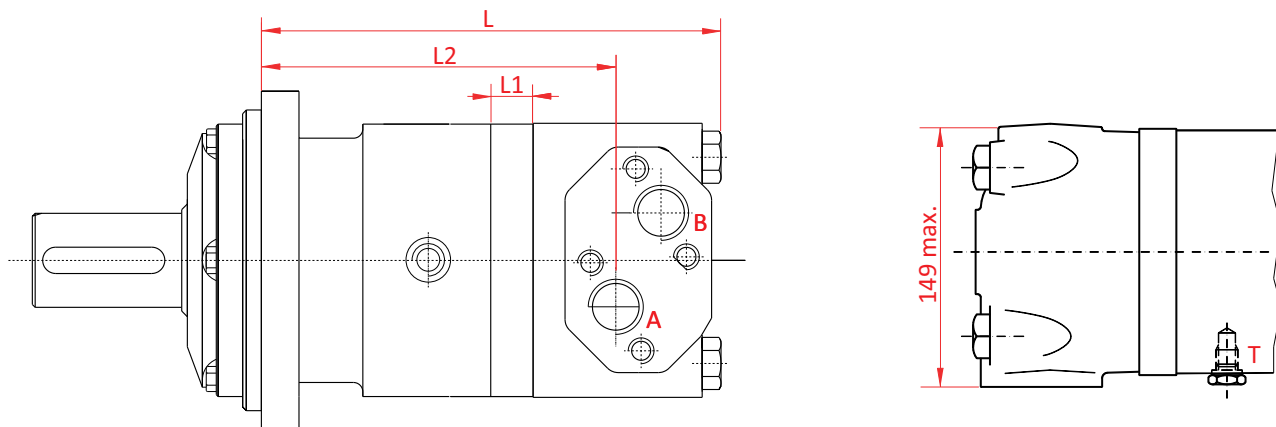
	Макс. постійний						Макс. інтервалами						
	2,5	5	7	10	14	16	2,5	5	7	10	14	16	
10	312	640	971	1400	1978	2259	9	9	9	8	7	6	
20	320	648	978	1410	1980	2270	28	27	26	25	23	21	
50	326	655	992	1422	2015	2280	47	46	45	43	41	38	
75	318	642	987	1425	2003	2276	72	71	70	68	66	63	
100	309	634	983	1418	1994	2243	98	97	95	93	90	86	
125	303	624	975	1409	1988	2224	123	122	120	117	114	110	
150	278	602	961	1368	1963	2208	149	148	146	144	140	133	
175	264	580	946	1338	1925	2159	174	172	170	166	162	155	
Макс. постійна	230	556	912	1300	1891	2105	200	199	196	193	190	185	178
Макс. інтервал	166	513	867	1267	1825	2034	240	240	237	233	229	225	218

Потік (л/хв)

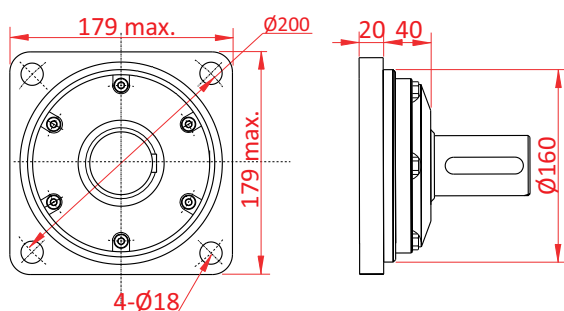
118 – крутний момент (Nm)  
297 – швидкість обертання (rpm)

■ робота постійна  
■ робота інтервалами

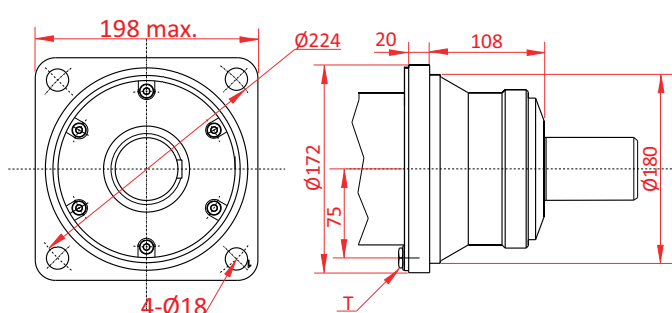
# Розміри та параметри гідромоторів VGMV



Фланець А



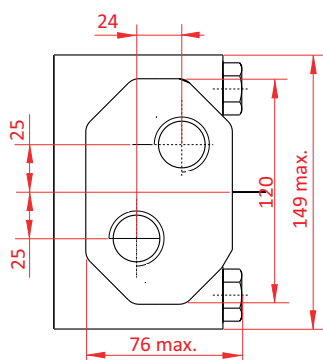
Фланець В



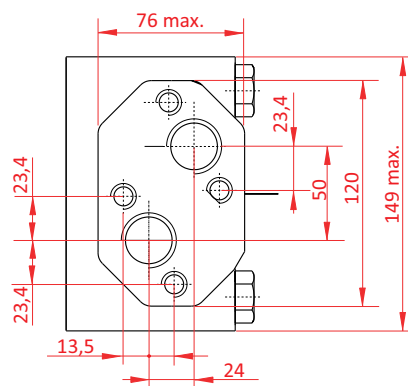
Модель VGMV	L	L1	L2
315	217	20	161,5
400	224	27	168,5
500	232	35	176,5
630	244	47	188,5
800	255	58	199,5
1000	271	74	215,5

Модель VGMV з фланцем В	L	L1	L2
315	148,5	20	93,5
400	155,5	27	100,5
500	163,5	35	108,5
630	175,5	47	120,5
800	186,5	58	131,5
1000	202,5	74	147,5

Канали С, D, E, F



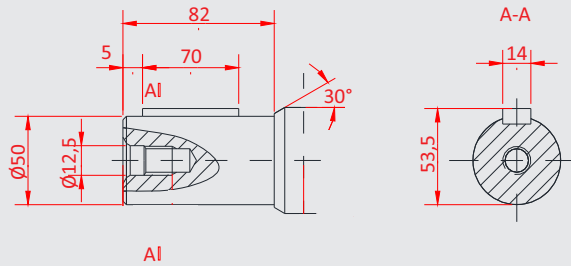
Канали А, В



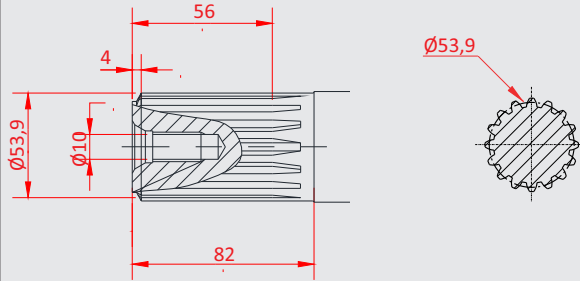
Канал / Тип різьби	A	B	C	D	E	F
A, B	G1 (18)	M33x2 (18)	1-5/16-12 UN (18)	G1 (18)	M33x2 (18)	1-5/16-12UN (18)
T	G1/4 (12)	M14x1,5 (12)	9/16-18UNF (12)	G1/4 (12)	M14x1,5 (12)	7/16-20UNF (12)
C	4-M12 (10)	4-M12 (10)	-	-	-	-

## Типи валів гідромотора VGMV

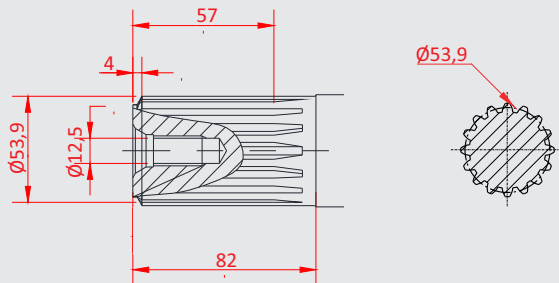
Код 1 - вал циліндричний Ø50  
шпонка 14x9x70



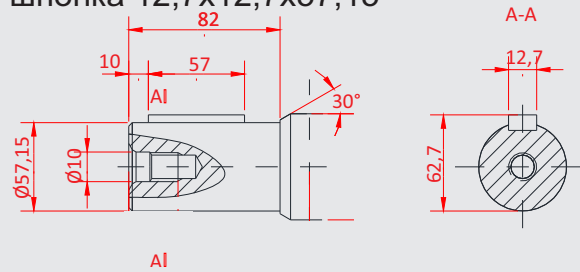
Код 2 - Ø53,9 вал 16 шліців,  
16-DP8/16



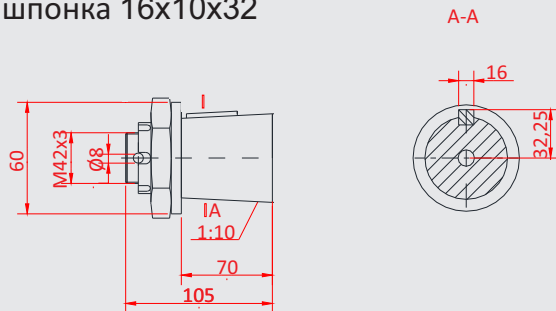
Код 3 - Ø53,9 вал 16 шліців,  
16-DP8/16



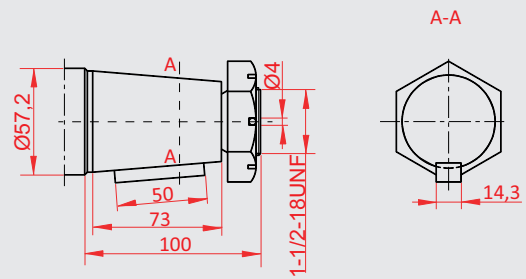
Код 4 - вал циліндричний Ø57,15  
шпонка 12,7x12,7x57,15



Код 4 - вал Ø60 конічний 1:10  
шпонка 16x10x32

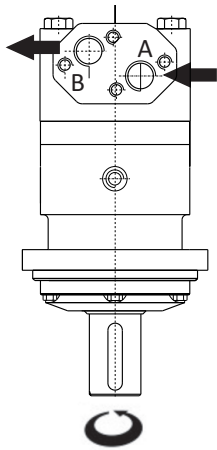
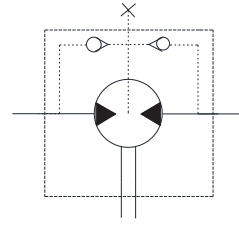
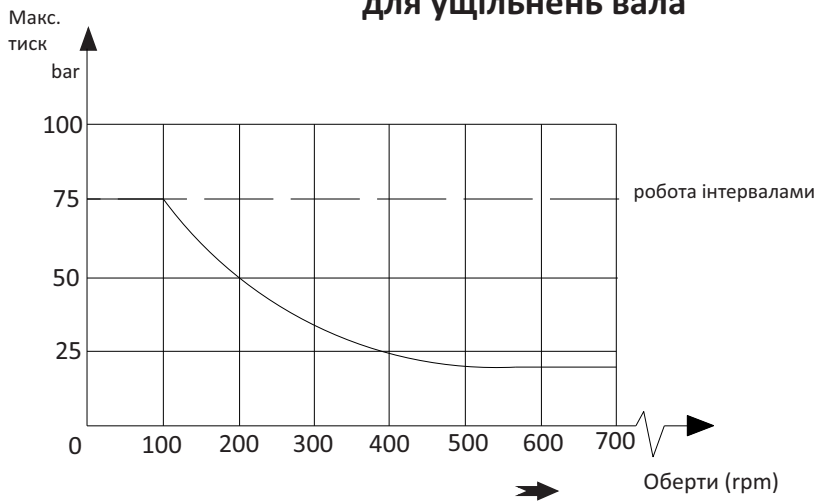


Код 5 - вал Ø60 конічний 1:8  
шпонка 14,3x14,3x50,8





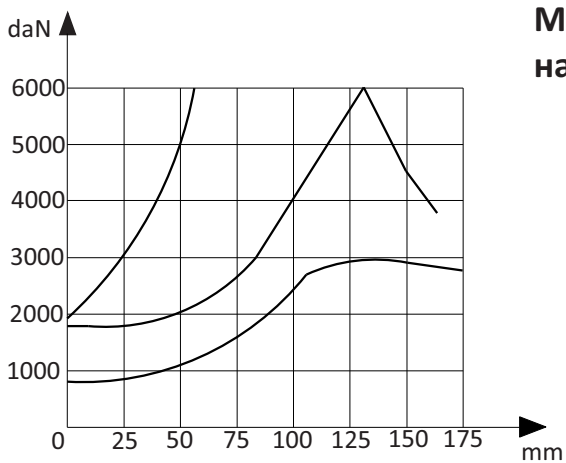
## Максимально припустимий тиск для ущільнень вала



## Напрямок обертання вала стандартного гідромотора

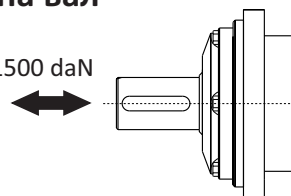
Вал направлений до спостерігача:

- подача тиску в канал "А" - обертання праворуч.
- подача тиску в канал "В" - обертання ліворуч.



## Максимальне радіальне навантаження на вал

$P_{max.} = 1500 \text{ daN}$



## Розшифровка коду гідромотора VGMV

1	2	3	4	5	6	7	8	9
---	---	---	---	---	---	---	---	---

1 - Тип	Код	VGMV
2 - Розмір робочої камери	315 400 500 630 800 1000	333 см <sup>3</sup> /об 419 см <sup>3</sup> /об 518 см <sup>3</sup> /об 666 см <sup>3</sup> /об 801 см <sup>3</sup> /об 990 см <sup>3</sup> /об
3 - Передній фланець	A B	4- Ø18, квадратний, замок Ø160x11 4-Ø18, круглий, замок Ø180x10
4 - Тип вала	1 2 3 4 5 6	Ø50 циліндричний, шпонка 14x9x70 Ø53,97 вал 16 шліців, 16-DP8/16 Ø53,97 вал 16 шліців, 16-DP8/16 Ø57,15 циліндричний, шпонка 12,7x12,7x57,15 Ø60 конічний 1:10, шпонка 16x10x32 Ø60 конічний 1:8, шпонка 14,30x14,30x50,8
5 - Різьби підключення	A B C D E	G1 різьба внутрішня, 4xM12, G1/4 M33x2 різьба внутрішня, 4xM12, M14x1,5 1-5/16-12UN, 9/16-18 UNF G1, G1/4 M33x2, M14x1,5 1-5/16-12UN (18), 7/16-20UNF (12)
6 - Напрямок обертання	- R	Стандартний Протилежний
7 - Навантаження радіальне	- N	Стандартно Додаткові підшипники
8 - Опції	- O LS	Стандартно Без лінії внутрішніх перетікань Клапан малих обертів
9 - Колір покриття	B N S X	Чорний Синій Сірий По бажанню замовника

При підборі елементів з цього каталогу радимо консультиуватись з нашим технічним відділом. ТОВ "Гідропрес Силова Гідравліка" залишає за собою право внесення змін до каталогу.



**ГІДРОПРЕС**  
СИЛОВА ГІДРАВЛІКА

**ТОВ «ГІДРОПРЕС СИЛОВА ГІДРАВЛІКА»**

03134, м. Київ, вул. Трублаїні, 2А

Тел: +38 (044) 458 55 55

+38 (044) 453 57 06

+38 (067) 249 33 42

Факс: +38 (044) 458 55 85

e-mail: [office@hydropress.com.ua](mailto:office@hydropress.com.ua)

e-mail: [info@hydropress.com.ua](mailto:info@hydropress.com.ua)

м. Житомир, вул. Вокзальна, 14

Тел: +38 (067) 555-00-12

+38 (067) 341-89-21

e-mail: [usyk@hydropress.com.ua](mailto:usyk@hydropress.com.ua)

**[www.hydropress.com.ua](http://www.hydropress.com.ua)**