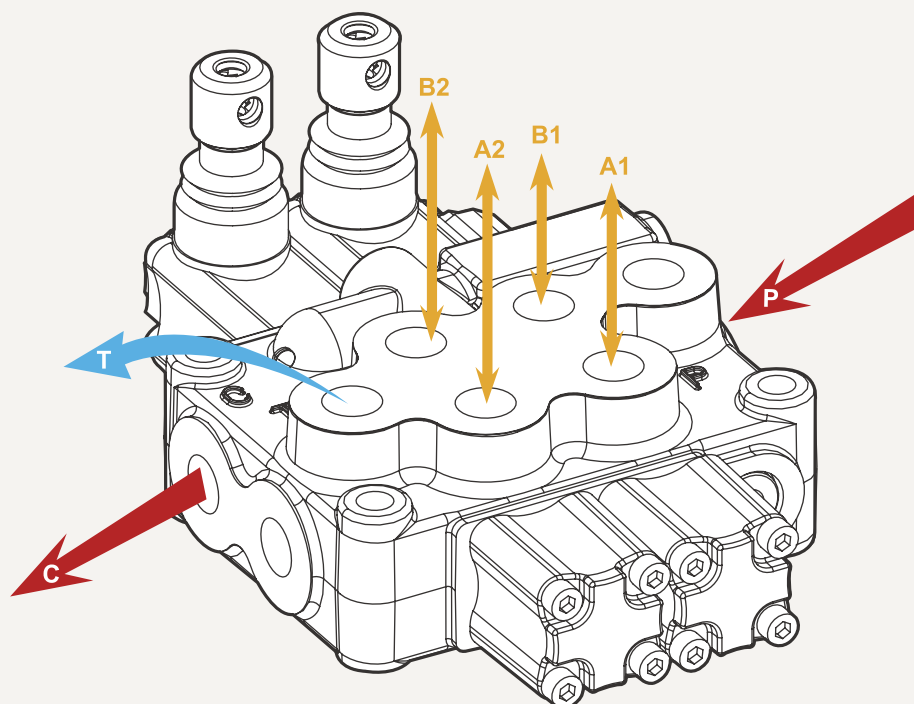


РАСПРЕДЕЛИТЕЛИ МОНОБЛОЧНЫЕ СЕРИЯ НРМV-3

HPMV-3

Моноблочный распределитель



HPMV-3 технические характеристики

Номинальная величина расхода		45 л/мин
Рабочее давление (максимум)		315 bar
Давление на сливе (максимум)	Канал Т	25 bar
Температурный режим жидкости	С уплотнением из NBR	от -20° до 80°C
	С уплотнением из FPM (VITON)	от - 20° до 100°C
Вязкость	Диапазон	от 15 до 75 мм ² /с
	Мин.	12 мм ² /с
	Макс.	400 мм ² /с
Диапазон температур окружающей среды		от - 40° до 60°C

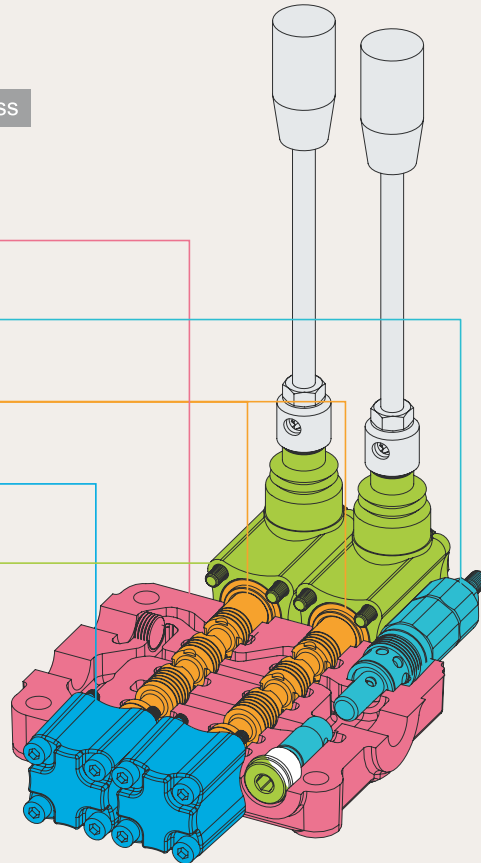
Все технические характеристики, размеры и конструктивные характеристики, указанные в данном каталоге, могут быть изменены без предварительного уведомления.

НРМV-3

Моноблочный распределитель

НРМV-3 / **2S** - **3** / **1 8 L** / **G-3** / M3
1 **2** **3** **4** **5** Резьба Вы-Pass

- Рабочие секции **1**
- Предохранительный клапан **2**
- Тип золотника **3**
- Тип позиционирования – сторона «В» **4**
- Тип управления – сторона «А» **5**



1: Количество рабочих секций

ТИП	ОПИСАНИЕ
1S	1 секция
2S	2 секции
3S	3 секции
4S	4 секции
5S	5 секций
6S	6 секций

2: Предохранительный клапан (опция)

ТИП	КОД	ОПИСАНИЕ	СТР
DG-2	НPYLMB32003	Диапазон настройки от 40 до 80 bar	11
DG-3	НPYLMB32004	Диапазон настройки от 63 до 200 bar	11
DG-4	НPYLMB32005	Диапазон настройки от 160 до 315 bar	11
SV	НPYLMB32100	Заглушка предохранительного клапана	11

НРМV-3

Моноблочный распределитель

3: Типы золотников

ТИП	КОД	ОПИСАНИЕ	СТР
1	НРМВ33001	4/3, в нейтральном положении Р;А;В;Т- отсечены;Бу-Pass С открыт к Т	12
2	НРМВ33002	4/3, в нейтральном положении Р- отсечен; А;В;Т – соединены с Т; Бу-Pass С открыт к Т	12
3	НРМВ33003	3/3, в нейтральном положении Р; А; Т- отсечены; В заглушен Бу-Pass С открыт к Т	13
5	НРМВ33005	4/3, в нейтральном положении Р; А; Т- отсечены; В соединен с Т; Бу-Pass С открыт к Т	13
6	НРМВ33006	4/3, в нейтральном положении Р; В; Т- отсечены; А соединен с Т; Бу-Pass С открыт к Т	14
7	НРМВ33007	3/3, в нейтральном положении Р – отсечен; А;Т- соединены с Т; В – заглушен; Бу-Pass С открыт к Т	14
9	НРМВ33009	4/3, в нейтральном положении Р; А; В; Т – отсечены; Бу-Pass С закрыт	15
10	НРМВ33010	4/3, в нейтральном положении Р- отсечен; А;В;Т – соединены с Т; Бу-Pass С закрыт	15
5DY	НРМВ33052	4/4, в нейтральном положении Р; А; В; Т – отсечены; Бу-Pass С открыт к Т; 4-е положение «плавающее» при вытянутом положении золотника	16
5PYX	НРМВ330511	4/4, в нейтральном положении Р; А; В; Т – отсечены; Бу-Pass С открыт к Т; 4-е положение «плавающее» при задвинутом положении золотника(с обратным клапаном)	16
5PY	НРМВ33051	4/4, в нейтральном положении Р; А; В; Т – отсечены; Бу-Pass С открыт к Т; 4-е положение «плавающее» при задвинутом положении золотника	17
Z41	НРМВ33041	4/4, в нейтральном положении Р; А; В; Т – отсечены; Бу-Pass С открыт к Т; 4-е положение: Р соединен с А и В при вытянутом положении золотника.	17
Z42	НРМВ33042	4/4, в нейтральном положении Р; А; В; Т – отсечены; Бу-Pass С открыт к Т; 4-е положение: Р соединен с А и В при вытянутом положении золотника.	18

4: Тип позиционирования – сторона «В»

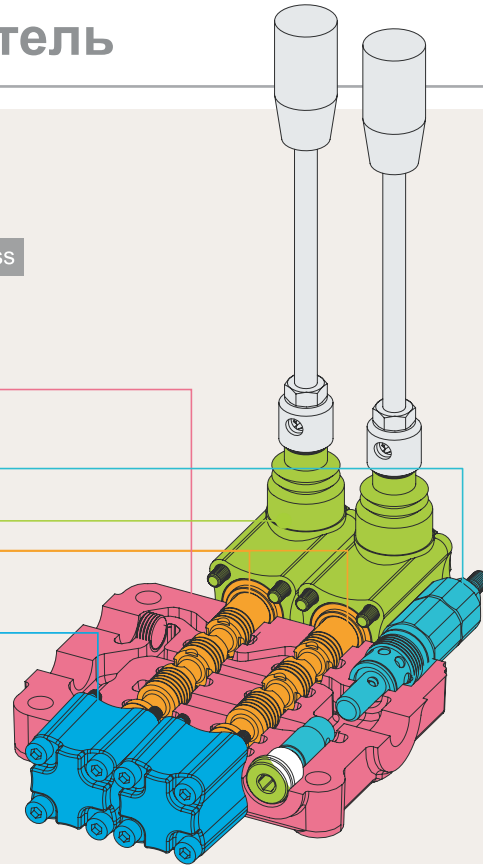
ТИП	КОД	ОПИСАНИЕ	СТР
6-1	НРМV44061	Фиксация в положении 1-0-2, без пружинного возврата в нейтральное положение	22
6-2	НРМV44062	2-х позиционный, фиксация в положении 0-2, без пружинного возврата в нейтральное положение	22
6-3	НРМV44063	2-х позиционный, фиксация в положении 1-0, без пружинного возврата в нейтральное положение	22
8D2	НРМV44200	С пружинным возвратом в нейтральное положение и дополнительным штоком с резьбой М8	22
8EP3	НРМV44300	ВКЛ/ВЫКЛ электро-пневматический привод	23
8P	НРМV44080	ВКЛ/ВЫКЛ пневматический привод	23
8MG1 (NO)	НРМV44801	Микровключатель в положении 1 (NO нормально открыт)	26
8MG2 (NO)	НРМV44802	Микровключатель в положении 2 (NO нормально открыт)	26
8MG3 (NO)	НРМV44803	Микровключатель в положениях 1 и 2 (NO нормально открыт)	26
MG (NO)	НРМV44804	Микровключатель с разъемом (NO нормально открыт)	26
8MG1 (NC)	НРМV448011	Микровключатель в положении 1 (NC нормально закрыт)	26
8MG2 (NC)	НРМV448021	Микровключатель в положении 2 (NC нормально закрыт)	26
8MG3 (NC)	НРМV448031	Микровключатель в положениях 1 и 2 (NC нормально закрыт)	26
MG (NC)	НРМV448041	Микровключатель с разъемом (NC нормально закрыт)	26
8	НРМV44008	С пружинным возвратом в нейтральное положение	27
8-1	НРМV44081	2-х позиционный, с пружинным возвратом из положения 1 в нейтральное 0	27
8-2	НРМV44082	2-х позиционный, с пружинным возвратом из положения 2 в нейтральное 0	27
9-1	НРМV44091	С пружинным возвратом в положения 1-0-2	27
9-2	НРМV44092	С пружинным возвратом в положения 0- 2	27
9-3	НРМV44093	С пружинным возвратом в положение 1-0	27

НРМВ-3

Моноблочный распределитель

НРМВ-3 / **2S** - **3** / **1 8 L** / **G-3** / МЗ
1 2 3 4 5 Резьба By-Pass

Рабочие секции **1**
 Предохранительный клапан **2**
 Тип золотника **3**
 Тип позиционирования – сторона «В» **4**
 Тип управления – сторона «А» **5**



4: Тип позиционирования – сторона «В»

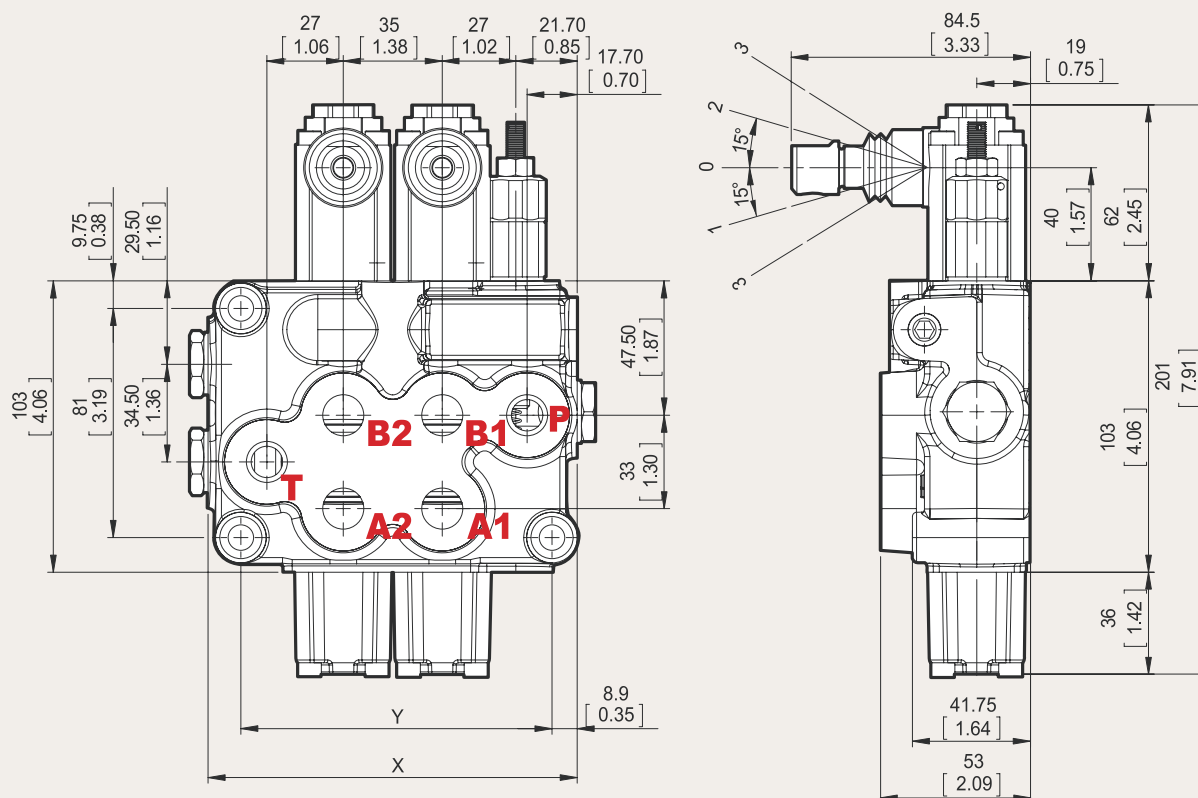
ТИП	КОД	ОПИСАНИЕ	СТР
8ED3+RV-KE1R3	НРМВ44201	Управление ВКЛ/ВЫКЛ электро-гидравлическое 12/24 VDC; с внутренним управлением; 1 секция	24
8ED3+RV-KE2R3	НРМВ44202	Управление ВКЛ/ВЫКЛ электро-гидравлическое 12/24 VDC; с внутренним управлением; 2 секции	24
8ED3+RV-KE3R3	НРМВ44203	Управление ВКЛ/ВЫКЛ электро-гидравлическое 12/24 VDC; с внутренним управлением; 3 секции	24
8ED3+RV-KE4R3	НРМВ44204	Управление ВКЛ/ВЫКЛ электро-гидравлическое 12/24 VDC; с внутренним управлением; 4 секции	24
8ED3+RV-KE5R3	НРМВ44205	Управление ВКЛ/ВЫКЛ электро-гидравлическое 12/24 VDC; с внутренним управлением; 5 секций	24
8ED3+RV-KE6R3	НРМВ44206	Управление ВКЛ/ВЫКЛ электро-гидравлическое 12/24 VDC; с внутренним управлением; 6 секций	24
8ER3+KE1S0	НРМВ44401	Управление ВКЛ/ВЫКЛ электро-гидравлическое 12/24 VDC; с внешним управлением; 1 секция	25
8ER3+KE2S0	НРМВ44402	Управление ВКЛ/ВЫКЛ электро-гидравлическое 12/24 VDC; с внешним управлением; 2 секции	25
8ER3+KE3S0	НРМВ44403	Управление ВКЛ/ВЫКЛ электро-гидравлическое 12/24 VDC; с внешним управлением; 3 секции	25
8ER3+KE4S0	НРМВ44404	Управление ВКЛ/ВЫКЛ электро-гидравлическое 12/24 VDC; с внешним управлением; 4 секции	25
8ER3+KE5S0	НРМВ44405	Управление ВКЛ/ВЫКЛ электро-гидравлическое 12/24 VDC; с внешним управлением; 5 секций	25
8ER3+KE6S0	НРМВ44406	Управление ВКЛ/ВЫКЛ электро-гидравлическое 12/24 VDC; с внешним управлением; 6 секций	25

5: Сторона А

ТИП	КОД	ОПИСАНИЕ	СТР
L	НРМВ45000	Стандартный рычаг	19
SLP	НРМВ45001	Без рычага с пыленепроницаемой пластиной	19
LCB	НРМВ45002	Джойстик управления 2-мя секциями	20
TQ	НРМВ45003	Управление гибкой тягой	21

HPMV-3

Моноблочный распределитель



Типы присоединительных резьб

ТИП РЕЗЬБЫ / КОД	Канал «P»	Каналы «A» и «B»	Канал «T»
BSP /G-3 (стандартная)	G3/8	G3/8	G3/8
UN-UNF /E-3	3/4-16 UNF-2B	3/4-16 UNF-2B	3/4-16 UNF-2B
Метрическая /M-3	M18x1.5	M18x1.5	M18x1.5

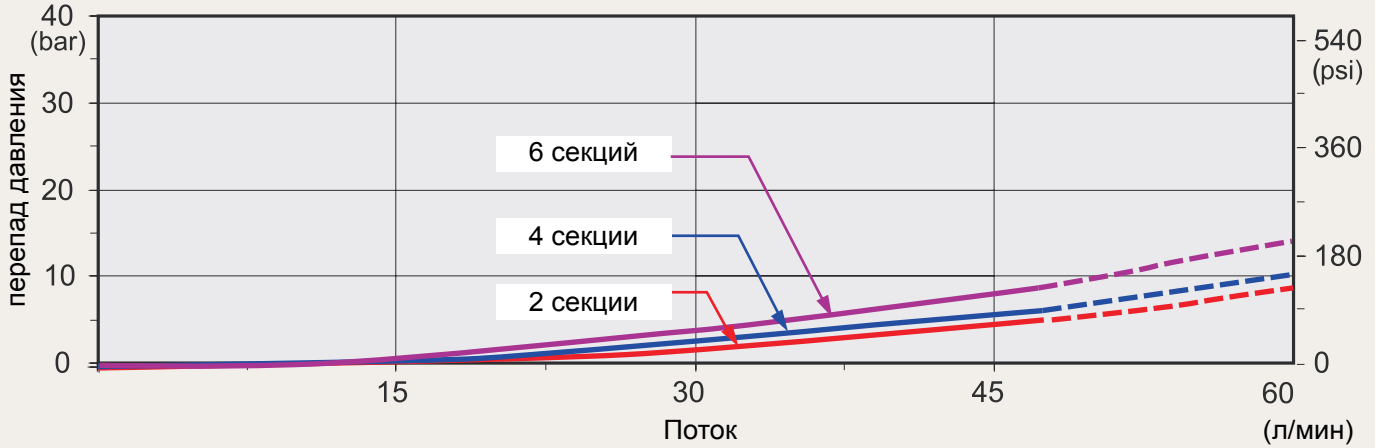
Размеры стандартных распределителей

ТИП	X		Y	
	мм	д.	мм	д.
HPMV-3/1S	93.5	3.68	73	2.87
HPMV-3/2S	130.5	5.14	110	4.33
HPMV-3/3S	165.5	6.52	147	5.79
HPMV-3/4S	202.5	7.97	184	7.24
HPMV-3/5S	239.5	9.43	221	8.7
HPMV-3/6S	276.5	10.89	258	10.16

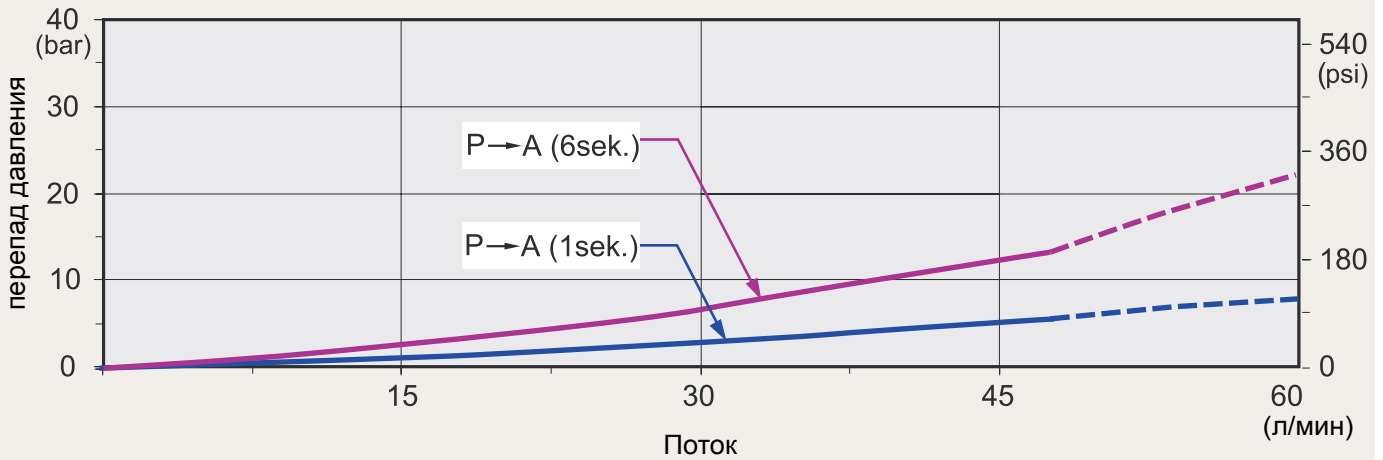
НРМV-3 кривая рабочих характеристик

Моноблочный распределитель

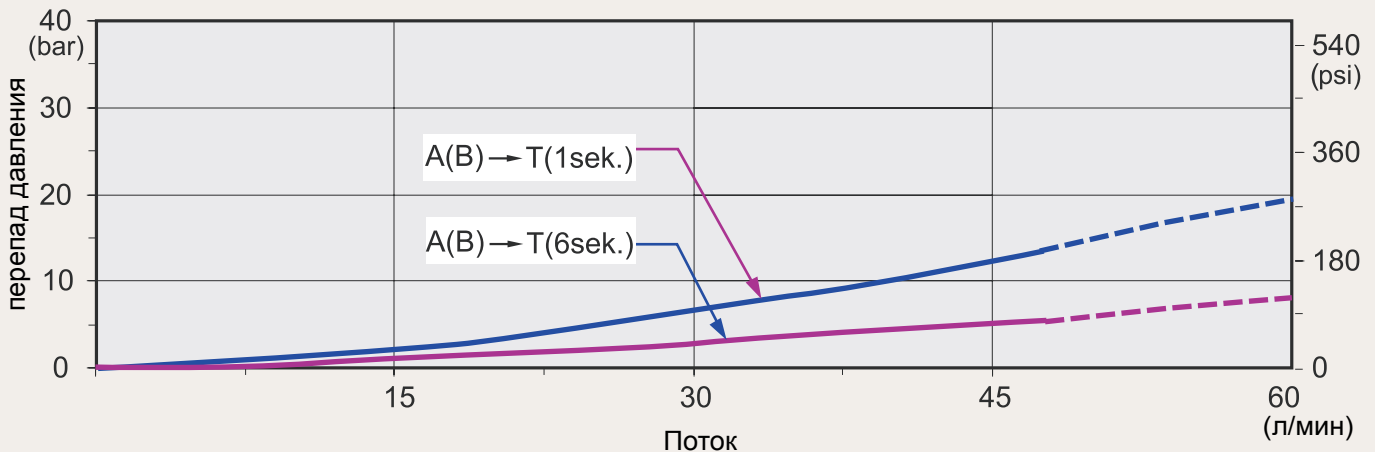
P to T



P to A(B)



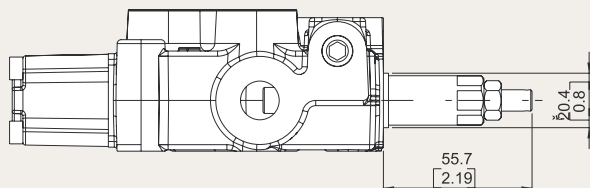
A(B) to T



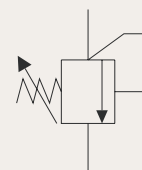
НРМV-3 предохранительный клапан

Моноблочный распределитель

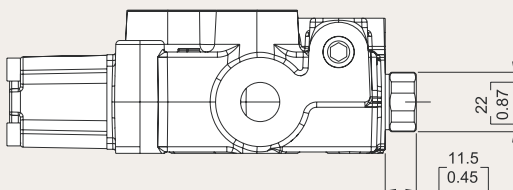
Тип DG



Предохранительный клапан



Тип SV

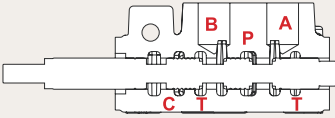
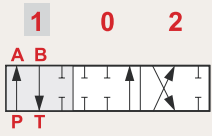
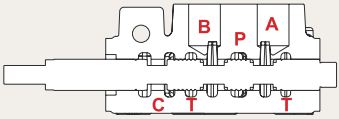
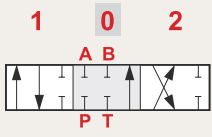
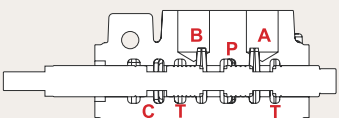
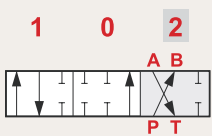
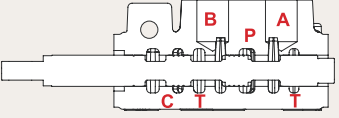
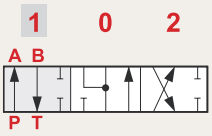
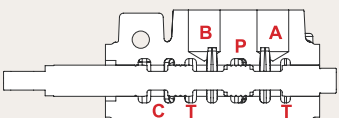
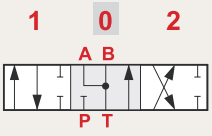
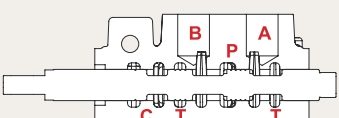
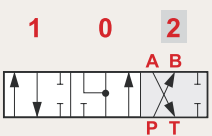


Заглушка предохранительного клапана



НРМV-3 типы золотников

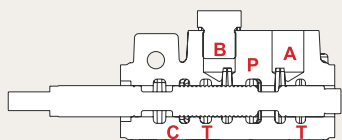
Моноблочный распределитель

Тип 1 СТАНДАРТ		
	<p>P → A</p> <p>B → T</p> <p>C - отсечен(ы)</p>	<p>1 0 2</p> 
	<p>A & B & P & T - отсечен(ы)</p> <p>C - открыт</p>	<p>1 0 2</p> 
	<p>P → B</p> <p>A → T</p> <p>C - отсечен(ы)</p>	<p>1 0 2</p> 
Тип 2		
	<p>P → A</p> <p>B → T</p> <p>C - отсечен(ы)</p>	<p>1 0 2</p> 
	<p>A & B → T</p> <p>P - отсечен(ы)</p> <p>C - открыт</p>	<p>1 0 2</p> 
	<p>P → B</p> <p>A → T</p> <p>C - отсечен(ы)</p>	<p>1 0 2</p> 

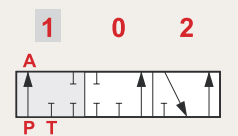
НРМV-3 ТИПЫ ЗОЛОТНИКОВ

Моноблочный распределитель

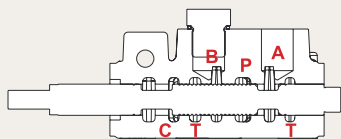
Тип 3



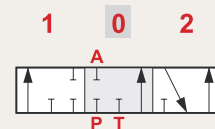
P → A
C & T - отсечен(ы)



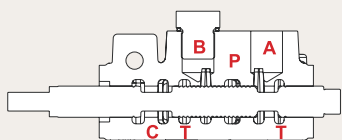
Канал «В» отсечен



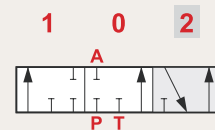
P & A & T - отсечен(ы)
C - открыт



Канал «В» отсечен

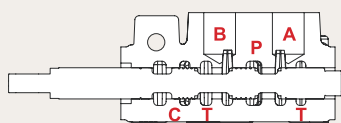


A → T
P - отсечен(ы)
C - открыт

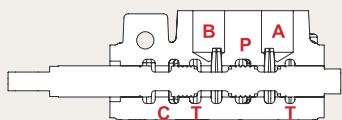
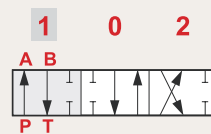


Канал «В» отсечен

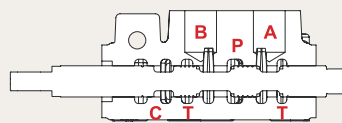
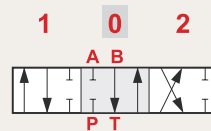
Тип 5



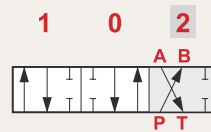
P → A
B → T
C - отсечен(ы)



B → T
A & P - отсечен(ы)
C - открыт



P → B
A → T
C - отсечен(ы)



НРМV-3 типы золотников

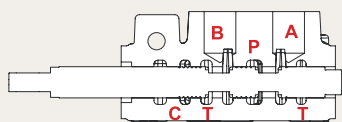
Моноблочный распределитель

Тип 6		
	<p>P → A B → T C - отсечен(ы)</p>	
	<p>A → T P & B - отсечен(ы) C - открыт</p>	
	<p>P → B A → T C - отсечен(ы)</p>	
Тип 7		
	<p>P → A C & T - отсечен(ы)</p>	<p>Канал «B» отсечен</p>
	<p>A → T P - отсечен(ы) C - открыт</p>	<p>Канал «B» отсечен</p>
	<p>A → T P - отсечен(ы) C - открыт</p>	<p>Канал «B» отсечен</p>

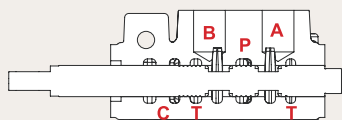
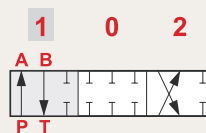
НРМV-3 ТИПЫ ЗОЛОТНИКОВ

Моноблочный распределитель

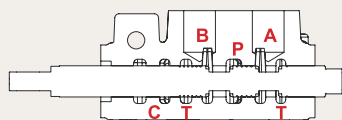
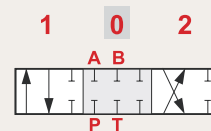
Тип 9



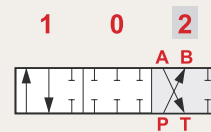
P → A
B → T
C - отсечен(ы)



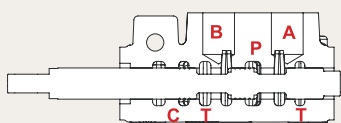
A & B & P & T - отсечен(ы)
C - отсечен(ы)



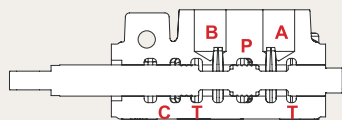
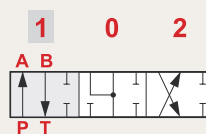
P → B
A → T
C - отсечен(ы)



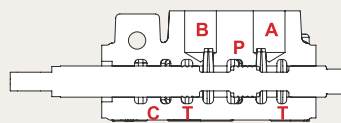
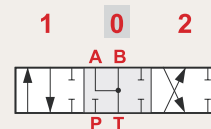
Тип 10



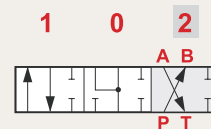
P → A
B → T
C - отсечен(ы)



A & B → T
C & P - отсечен(ы)



P → B
A → T
C - отсечен(ы)



НРМV-3 типы золотников

Моноблочный распределитель

Тип 5DY

ВНИМАНИЕ: ОСОБЫЙ ТИП КОРПУСА И ПОЗИЦИОНИРОВАНИЯ

	<p>P → A B → T C - отсечен(ы)</p>	
	<p>P & A & B & T - отсечен(ы) C - открыт</p>	
	<p>P → B A → T C - отсечен(ы)</p>	
	<p>A & B → T P - отсечен(ы) C - открыт</p>	

Тип 5PYX

ВНИМАНИЕ: ОСОБЫЙ ТИП КОРПУСА И ПОЗИЦИОНИРОВАНИЯ

	<p>A & B → T P - отсечен(ы) C - открыт</p>	
	<p>P → A B → T C - отсечен(ы)</p>	
	<p>P & A & B & T - отсечен(ы) C - открыт</p>	
	<p>P → B A → T C - отсечен(ы)</p>	

НPMV-3 ТИПЫ ЗОЛОТНИКОВ

Моноблочный распределитель

Тип 5PY

ВНИМАНИЕ: ОСОБЫЙ ТИП КОРПУСА И ПОЗИЦИОНИРОВАНИЯ

	<p>A & B → T P - отсечен(ы) C - открыт</p>	
	<p>P → A B → T C - отсечен(ы)</p>	
	<p>P & A & B & T - отсечен(ы) C - открыт</p>	
	<p>P → B A → T C - отсечен(ы)</p>	

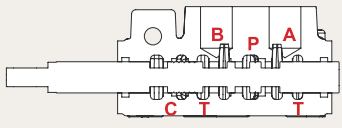
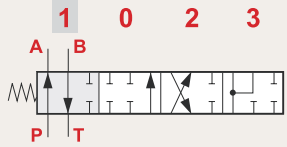
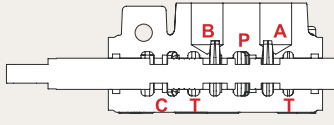
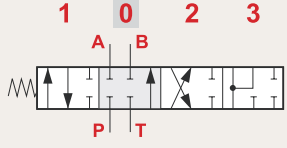
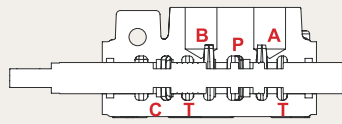
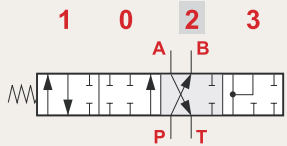
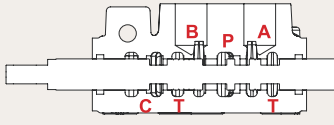
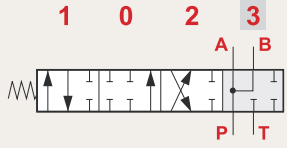
Тип Z41

ВНИМАНИЕ: ОСОБЫЙ ТИП КОРПУСА И ПОЗИЦИОНИРОВАНИЯ

	<p>P → A B → T C - отсечен(ы)</p>	<p>poz.1</p>
	<p>P & A & B & T - отсечен(ы) C - открыт</p>	
	<p>P → B A → T C - отсечен(ы)</p>	
	<p>P → A & B C & T - отсечен(ы)</p>	

НРМV-3 типы золотников

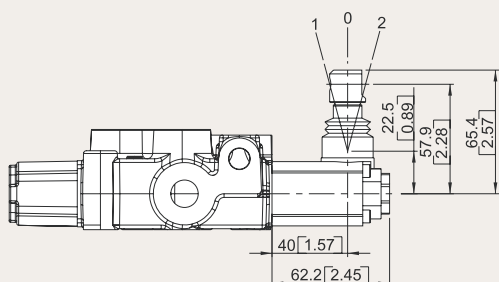
Моноблочный распределитель

Тип Z42	ВНИМАНИЕ: ОСОБЫЙ ТИП КОРПУСА И ПОЗИЦИОНИРОВАНИЯ	
	<p>P → A B → T C - отсечен(ы)</p>	
	<p>P & A & B & T - отсечен(ы) C - открыт</p>	
	<p>P → B A → T C - отсечен(ы)</p>	
	<p>P → A & B T & C - отсечен(ы)</p>	

НРМV-3 сторона А

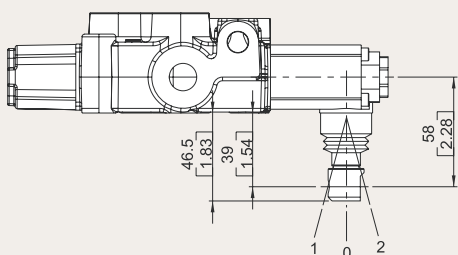
Моноблочный распределитель

Тип L



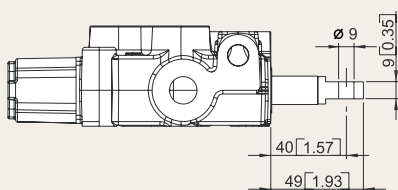
Тип L:
стандартный рычаг

Тип R



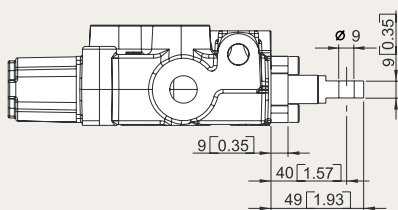
Тип R:
повернут на 180 градусов

Тип SL



Тип SL:
без колпачка

Тип SLP

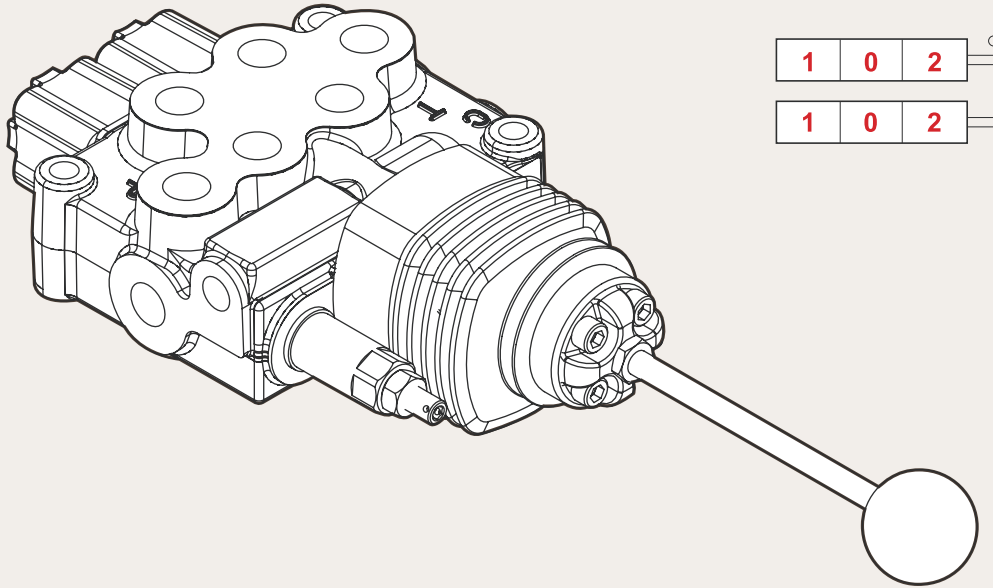


Тип SLP:
с пыленепроницаемой
пластиной

НPMV-3 сторона А

Моноблочный распределитель

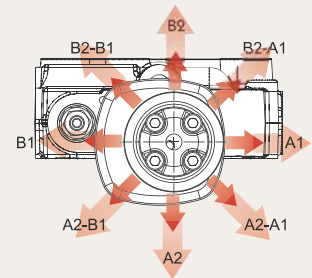
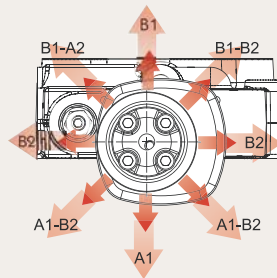
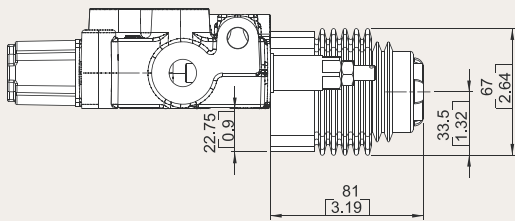
Джойстик управления двумя секциями



Тип LCB

LCB1

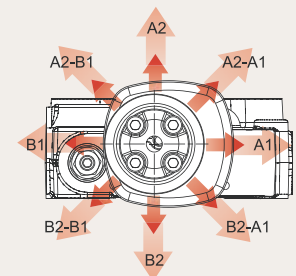
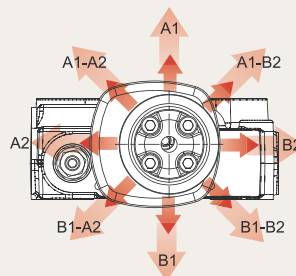
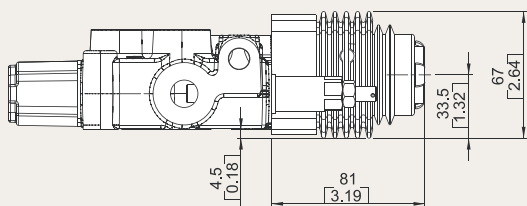
LCB2



Тип LCB

LCB3

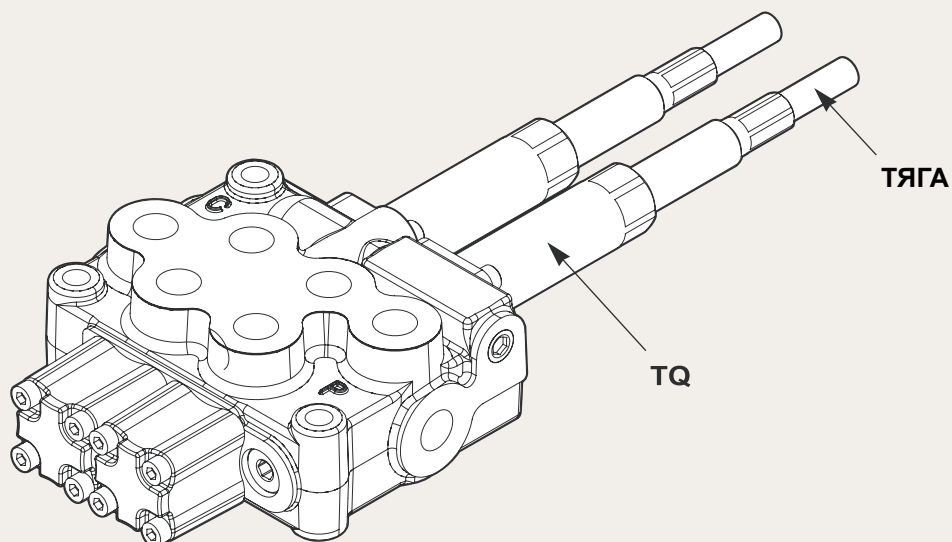
LCB4



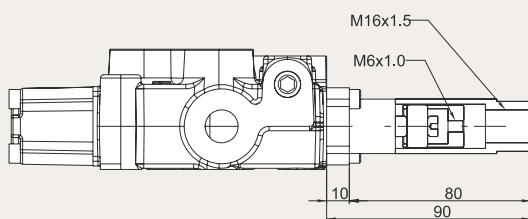
НPMV-3 сторона А

Моноблочный распределитель

Примечание: в комплект тяги и джойстик не входят



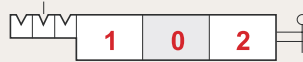
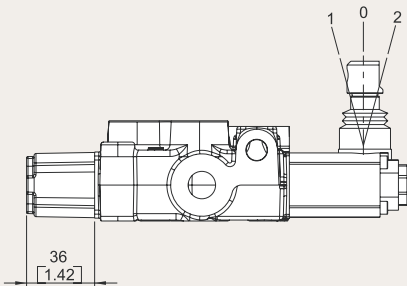
Тип TQ



НРМV-3 сторона В

Моноблочный распределитель

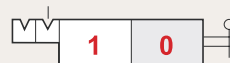
Тип 6



Комплект 6-1
с фиксацией в положениях
1-0-2 без пружинного
возврата

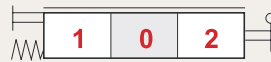
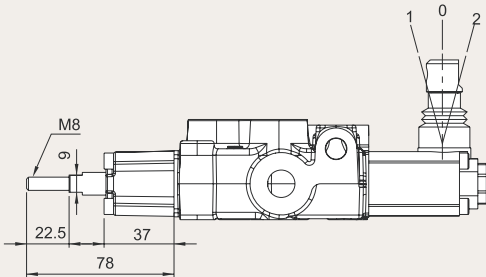


Комплект 6-2
с фиксацией в положении
0-2 без пружинного возврата



Комплект 6-3
с фиксацией в положении
1-0 без пружинного возврата

Тип 8D2



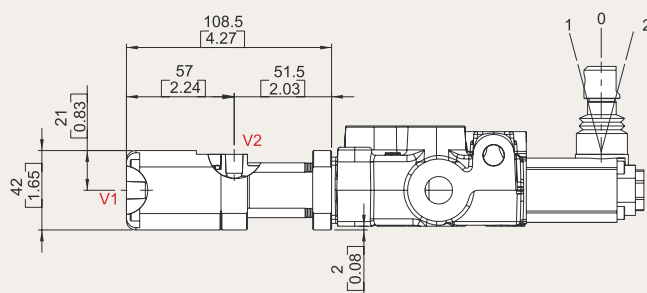
Комплект 8D2
с пружинным возвратом
в нейтральное положение
и дополнительным штоком
с резьбой M8

HPMV-3 сторона В

Моноблочный распределитель

Тип 8P

Резьбы пневматического управления:
V1 & V2: NPT 1/8 - 27

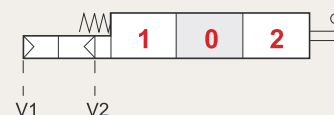


Medium sterujące: sprężone powietrze

Рабочие характеристики:

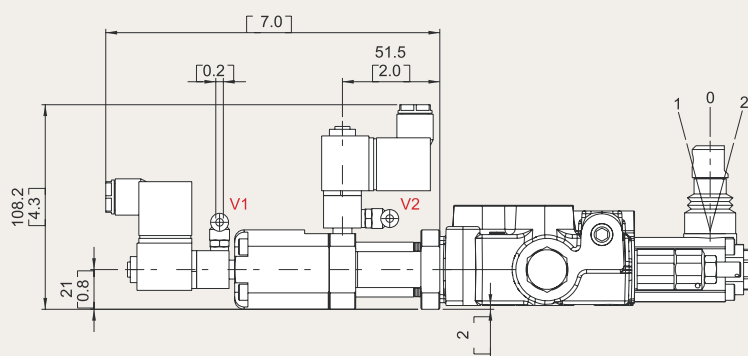
Давление сжатого воздуха (мин.) 5.5 bar

Давление сжатого воздуха (макс.) 10 bar



Тип 8EP3

Характеристики электро-пневматического управления:

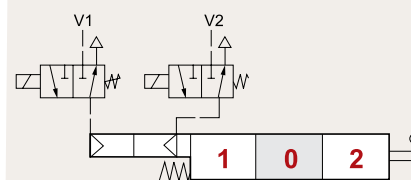


Рабочие характеристики:

Номинальное напряжение: 24 DVC

Номинальное допустимое отклонение напряжения: $\pm 10\%$

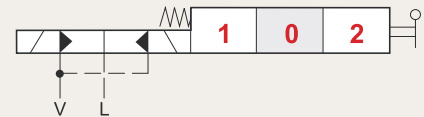
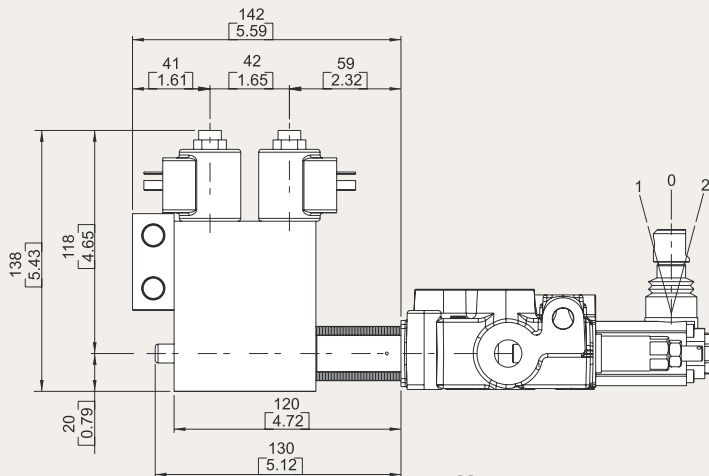
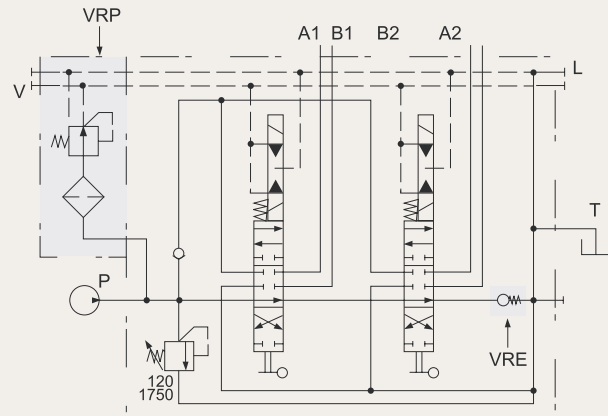
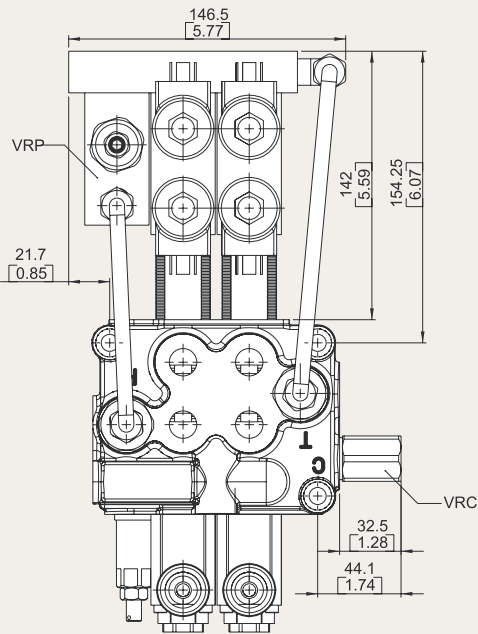
Класс мощности: 5 W



НPMV-3 сторона B

Моноблочный распределитель

Тип 8ED3



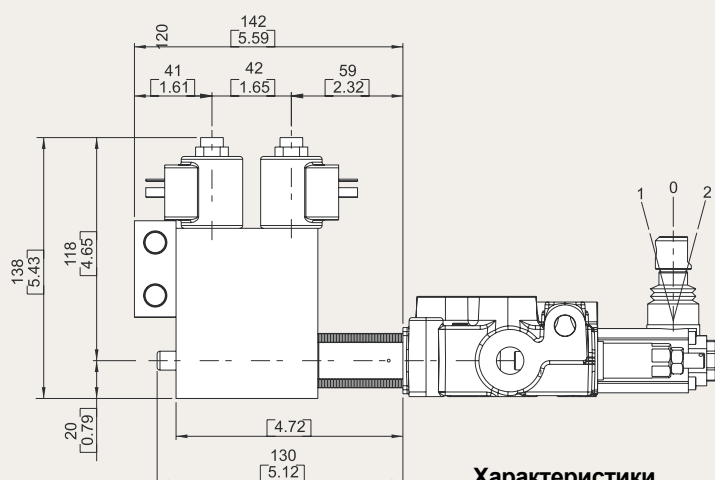
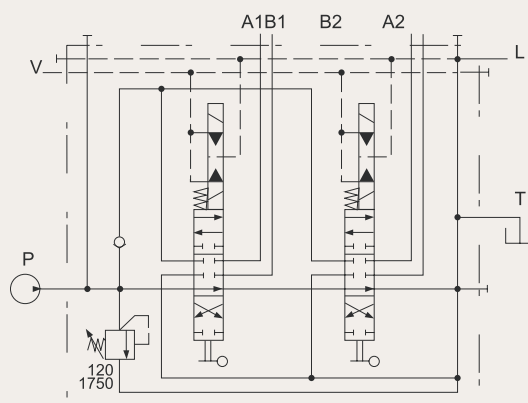
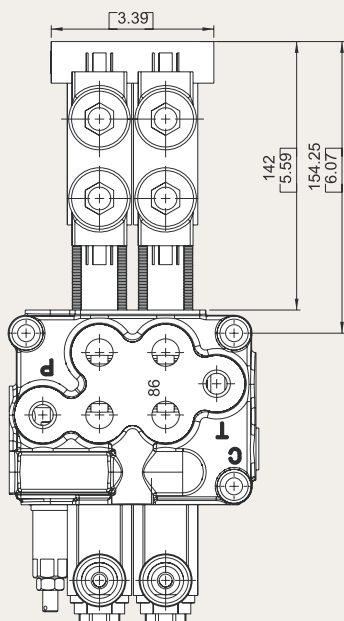
Управляющая жидкость: масло гидравлическое из внешней системы:
Рабочие характеристики:
Давление управления(мин.) 10 bar
Давление управления(макс.) 50 bar
Максимальное давление на сливе 25 bar

Характеристики электромагнитов:
Номинальное напряжение: 12/24 DVC
Допустимое отклонение напряжения: $\pm 10\%$
Мощность напряжения: 21 W

НPMV-3 сторона В

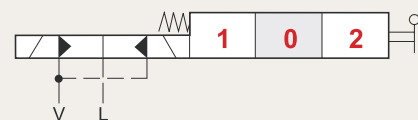
Моноблочный распределитель

Тип 8ER3



Управляющая жидкость: масло гидравлическое из общей системы
Рабочие характеристики:
 Давление управления (мин.) 10 bar
 Давление управления (макс.) 50 bar
 Максимальное давление на сливе 25 bar

Характеристики электромагнитов:
 Номинальное напряжение: 12/24 DVC
 Допустимое отклонение напряжения: $\pm 10\%$
 Мощность напряжения: 21 W

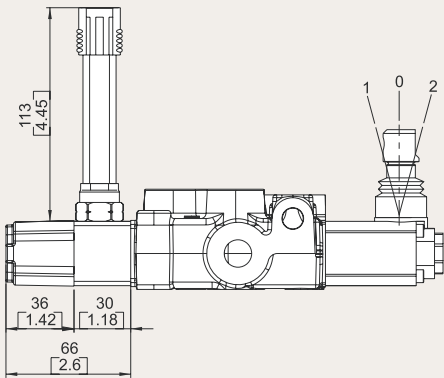


НPMV-3 сторона B

Моноблочный распределитель

Тип 8MG

МИКРОВКЛЮЧАТЕЛЬ С НЕЙТРАЛЬНЫМ ПОЛОЖЕНИЕМ



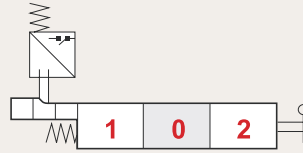
OPIS:

Количество рабочих циклов для механических компонентов:

- 5X10⁵ операций

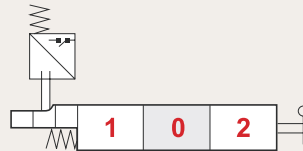
Количество рабочих циклов для электрических компонентов:

- 10⁵ операций – 7A / 13.5 DVC
- 5x10⁴ операций – 10A / 12 DVC
- 5x10⁴ операций – 3A / 28 DVC



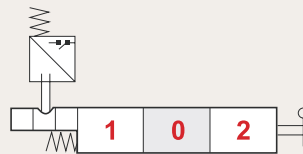
8MG1:

Микровключатель с разъемами типа «папа», «мама»; срабатывает в положении 1



8MG2:

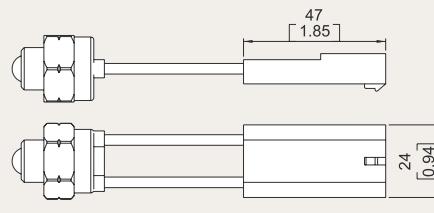
Микровключатель с разъемами типа «папа», «мама»; срабатывает в положении 2



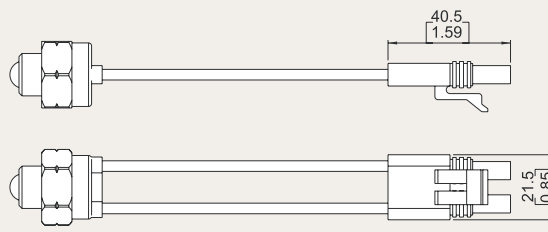
8MG2:

Микровключатель с разъемами типа «папа», «мама»; срабатывает в положениях 1 и 2

Нормально открыт (NO); разъем типа «мама» (PACKARD)



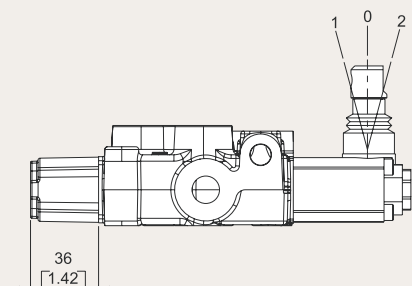
Нормально закрыт (NC); разъем типа «папа» (PACKARD)



НРМV-3 сторона В

Моноблочный распределитель

Тип 8



8 (СТАНДАРТ):

Пружинный возврат из положений 1 и 2 в нейтральное положение 0



8-1:

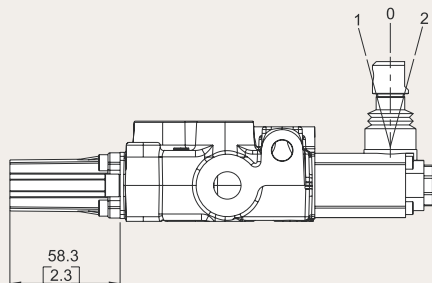
Пружинный возврат из положения 1 в нейтральное положение 0



8-2:

Пружинный возврат из положения 2 в нейтральное положение 0

Тип 9



9-1:

Фиксация в положении 1-0-2 с пружинным возвратом в нейтральное положение



9-2:

Фиксация в положении 0-2 с пружинным возвратом в нейтральное положение

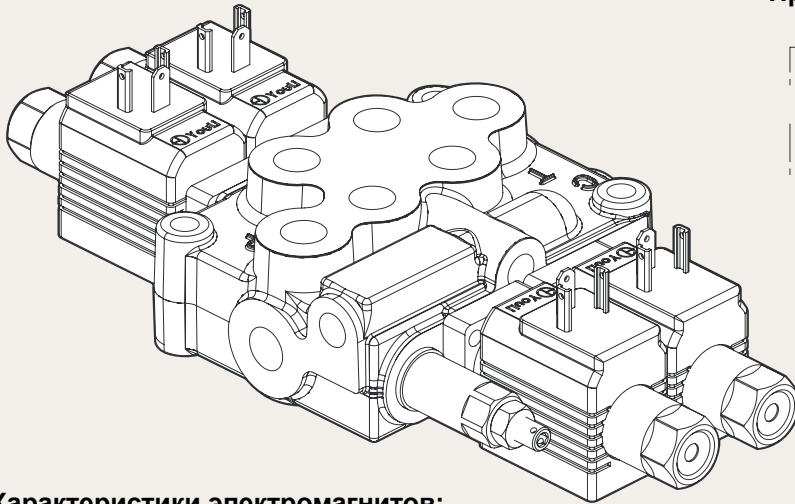


9-3:

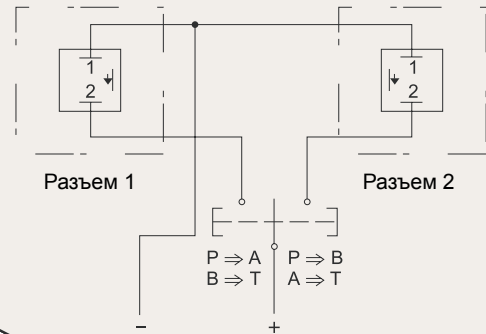
Фиксация в положении 1-0 с пружинным возвратом в нейтральное положение

НРМV-3 сторона В

Моноблочный распределитель



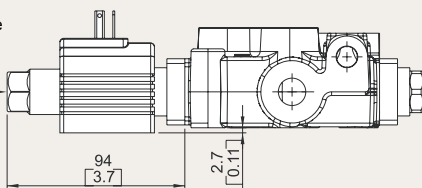
Пример электрического подключения:



Характеристики электромагнитов:
 Допустимое отклонение напряжения: $\pm 10\%$
 Мощность напряжения 36 W
 Номинальное напряжение 12/24 DVC

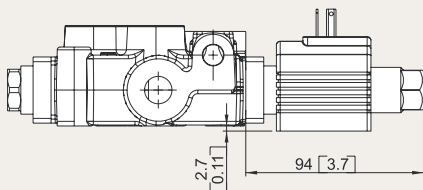
Тип 8ES

Аварийное управление



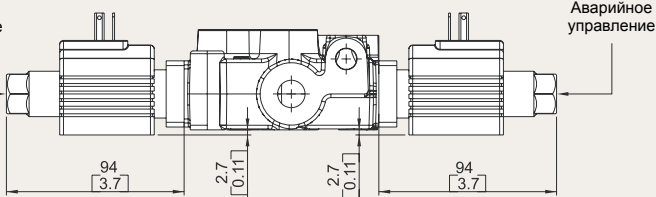
8ES1:
 При включении золотник движется в положение 1

Аварийное управление



8ES2:
 При включении золотник движется в положение 2

Аварийное управление



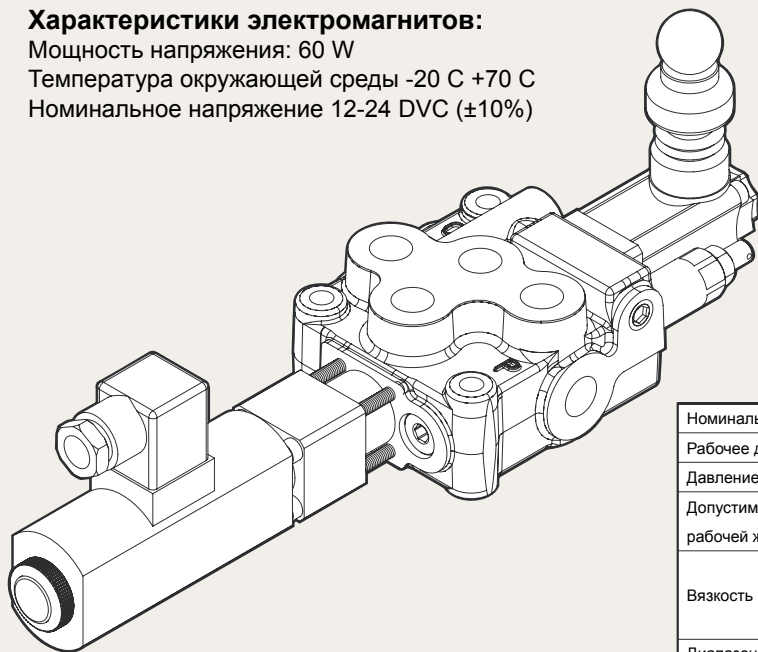
8ES3:
 При включении золотник движется в положения 1 и 2

HPMV-3 сторона В

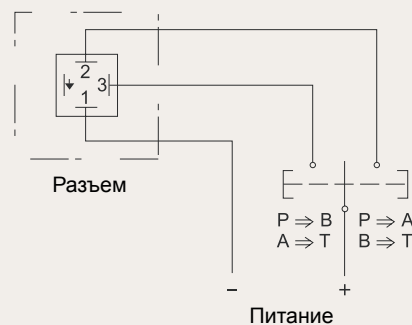
Моноблочный распределитель

Характеристики электромагнитов:

Мощность напряжения: 60 W
Температура окружающей среды -20 C +70 C
Номинальное напряжение 12-24 DVC (±10%)

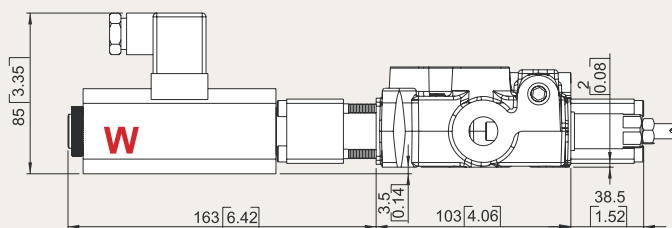
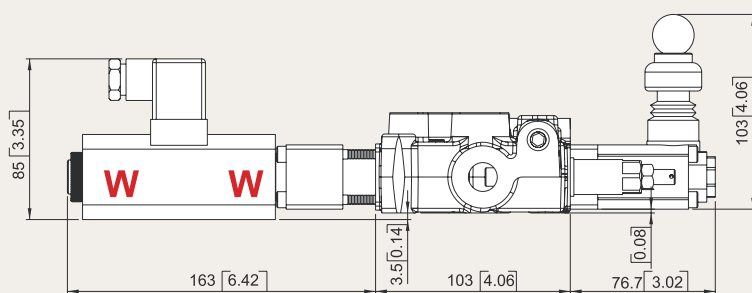


Пример электрического подключения:



Номинальный расход		45 л/мин
Рабочее давление (макс.)		250 bar
Давление на сливе(макс.)	Канал Т	25 bar
Допустимые температуры рабочей жидкости	Уплотнением NBR	от -20° до 80°C
	Уплотнением FPM	от -20° до 100°C
Вязкость	Рабочий диапазон	от 15 до 75 мм ² /с
	мин.	12 мм ² /с
	макс.	400 мм ² /с
Диапазон температур окружающей среды		от -40° до 60°C
Внутренние перетекания	100 bar и 40° C	10 см ³ /мин

Тип 8ESN



8ESNLES



8ESNCAE



НРМV-3 типы золотников для 8ESN

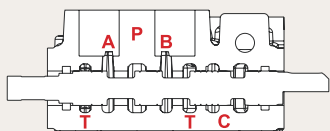
Моноблочный распределитель

Тип 8ES3#1		
	<p>P → A B → T C - отсечен(ы)</p>	
	<p>P & T & A & B - отсечен(ы) C - открыт</p>	
	<p>P → B A → T C - отсечен(ы)</p>	
Тип 8ES3#2		
	<p>P → A B → T C - отсечен(ы)</p>	
	<p>A & B → T P - отсечен(ы) C - открыт</p>	
	<p>P → B A → T C - отсечен(ы)</p>	

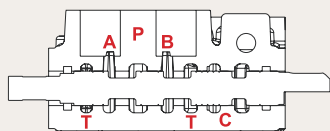
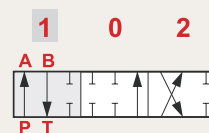
HPMV-3 типы золотников для 8ESN

Моноблочный распределитель

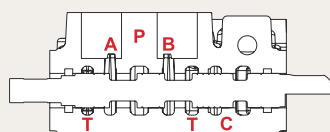
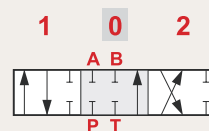
Тип 8ESN#1



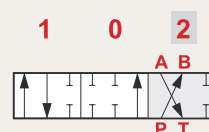
P → A
B → T
C - отсечен(ы)



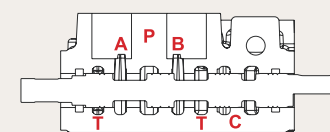
P & T & A & B - отсечен(ы)
C - открыт



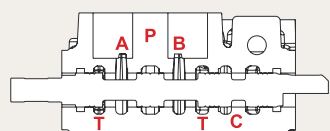
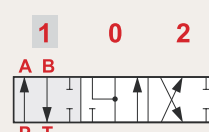
P → B
A → T
C - отсечен(ы)



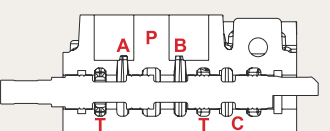
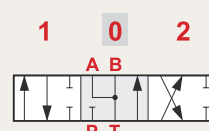
Тип 8ESN#2



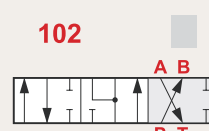
P → A
B → T
C - отсечен(ы)



A & B → T
P - отсечен(ы)
C - открыт



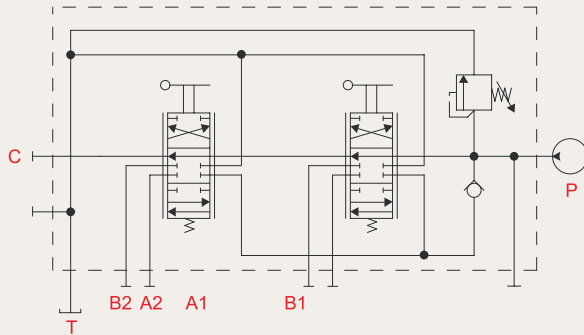
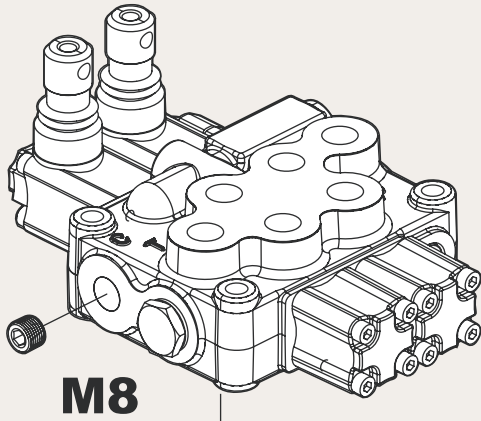
P → B
A → T
C - отсечен(ы)



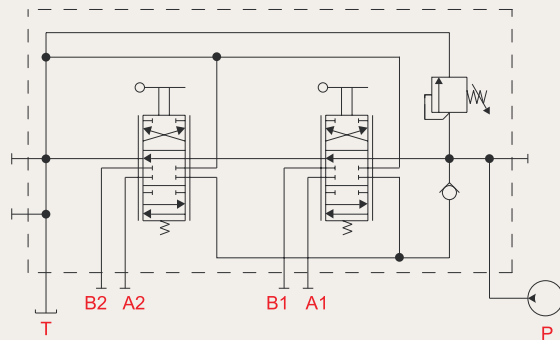
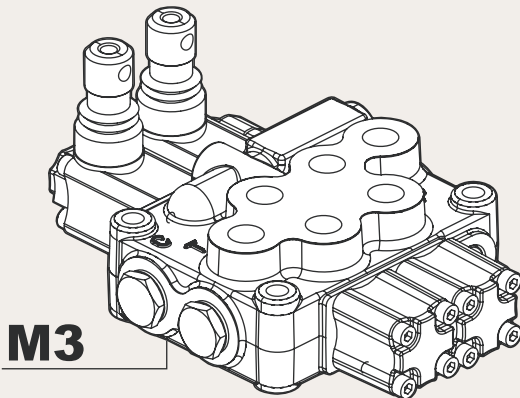
НРМV-3 Дополнительные функции

Моноблочный распределитель

Функция подачи высокого давления последовательно к следующему распределителю
(By-Pass заглушен)



Стандартное исполнение
(By-Pass открыт)





ГИДРОПРЕСС
силовая гидравлика

ООО «ГИДРОПРЕС СИЛОВАЯ ГИДРАВЛИКА»

03134 Киев, ул. Трублаини 2А

Тел: +38 (044) 458 55 55

+38 (044) 453 57 06

+38 (067) 249 33 42

Факс: +38 (044) 458 55 85

e-mail: office@hydropress.com.ua

e-mail: info@hydropress.com.ua

www.hydropress.com.ua